

PORTUGUÊS

Leia o texto a seguir para responder as questões 01, 02 e 03.

A Ideia

De onde ela vem?! De que matéria bruta
Vem essa luz que sobre as nebulosas
Cai de incógnitas criptas misteriosas
Como as estalactites duma gruta?!

Vem da psicogenética e alta luta
Do feixe de moléculas nervosas,
Que, em desintegrações maravilhosas,
Delibera, e depois, quer e executa!

Vem do encéfalo absconso que a constringe,
Chega em seguida às cordas do laringe,
Tísica, tênue, mínima, raquítica...

Quebra a força centrípeta que a amarra,
Mas, de repente, e quase morta, esbarra
No mulambo da língua parálitica.

Autor: Augusto dos Anjos

01. O texto do poeta Augusto dos Anjos mostra:

- A) a inquietação do autor, diante do surgimento das ideias pensantes.
- B) a admiração dúbia do autor perante a ideia.
- C) a dualidade do questionamento e da sua opinião sobre a representação mental de uma coisa concreta ou abstrata.
- D) a sua curiosidade e sua dúvida sobre o que representa a ideia.
- E) o seu descontentamento sobre não saber o que ser ideia.

02. Ainda sobre o texto de Augusto dos Anjos, no trecho: “Vem do encéfalo absconso que a constringe (...), a palavra em destaque significa:

- A) escondido
- B) duro
- C) flexível
- D) inteligente
- E) aberto

03. Assinale entre as alternativas abaixo a ÚNICA que está composta de verbo.

- A) Como as estalactites duma gruta?!
- B) Do feixe de moléculas nervosas,
- C) Delibera, e depois, quer e executa!
- D) Tísica, tênue, mínima, raquítica ...
- E) No mulambo da língua parálitica.

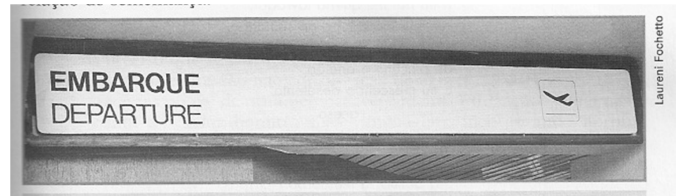
04. Assinale a única alternativa abaixo em que o emprego do porquê está sendo aplicado de forma inadequada perante a norma padrão da Língua Portuguesa.

- A) Não sei o porquê de Maria Rita insistir com aquela música.
- B) Por que você não vai ao shopping com o seu namorado?
- C) Você quer que eu ande tudo isso a pé, por quê? Está maluco!
- D) Não fui ao cinema hoje porque tinha que estudar para a prova de Matemática.
- E) Diga-me um porque para não fazer o que devo.

05. Assinale a alternativa em que todas as palavras estão escritas corretamente.

- A) expulsão, excessão, estágio
- B) plebiscito, expansão, monge
- C) discursão, conversão, ferrugem
- D) discente, excesso, privilégio
- E) imprescindível, relógio, cangica

06. Considere a imagem abaixo sobre figuras de linguagem e marque a alternativa correta.



Pela contextualização da imagem, é possível concluir que se trata de um(a):

- A) anáfora
- B) metonímia
- C) catacrese
- D) eufemismo
- E) hipérbole

07. Considerando a enunciado: “*Todos julgavam-no culpado.*”, a palavra em destaque consistem em:

- A) Adjunto Adnominal
- B) Adjunto Adverbial
- C) Predicativo do Sujeito
- D) Predicativo do Objeto
- E) Locução Adjetiva

08. Considerando a imagem abaixo de uma marca de refrigerante, sobre as funções da linguagem, pode-se dizer que seu contexto corresponde a predominância da função:



- A) denotativa
- B) conativa
- C) metalinguística
- D) fática
- E) poética

09. Marque a alternativa que apresenta uma derivação sufixal.

- A) fidalgo
- B) desleal
- C) combate
- D) vaporoso
- E) anormal

10. Considere o enunciado abaixo e marque a alternativa correta.

Maria, quando tem tempo, ao ver sua rosa murchar ela a agua renitente.

A palavra em destaque compreende por ser:

- A) substantivo
- B) verbo
- C) advérbio
- D) pronome
- E) adjetivo

CONHECIMENTOS GERAIS

11. Recentemente, o país assistiu ao maior julgamento de políticos e empresários envolvidos em crimes contra os cofres públicos. Foi o julgamento da Ação Penal 470, mas conhecida como Processo do Mensalão, onde foram condenados 25 pessoas, entre políticos, ex-políticos, servidores públicos e empresários. Dentre os condenados citados abaixo, assinale o que exerce, em dias atuais, mandato eletivo.

- A) José Dirceu
- B) Delúbio Soares
- C) João Paulo Cunha
- D) Cristiano de Mello Paes
- E) Marcos Valério

12. O Brasil, atualmente, apresenta a existência de mais de 30 (trinta) partidos políticos registrados legalmente no Tribunal Superior Eleitoral. Para um partido político, entende-se como início de suas atividades políticas, o momento em que o mesmo obtém o registro definitivo emitido pelo Tribunal Superior Eleitoral. Entre os partidos políticos citados abaixo, assinale o que teve sua fundação no ano de 2012.

- A) Partido da Causa Operária (PCO)
- B) Partido Pátria Livre (PPL)
- C) Partido Social Democrático (PSD)
- D) Partido Ecológico Nacional (PEN)
- E) Partido da República (PR)

13. É sabido que Pernambuco é um estado nordestino com um grande poder de influência na Esfera Nacional, principalmente, quando o assunto é política. Isso porque, o estado teve na Presidência da República um cidadão natural do estado por duas vezes governando o país. Recentemente, um partido que vem crescendo rapidamente, deixando preocupado a hegemonia do PT, proporcionando, inclusive, uma conjuntura política de olho nas eleições de 2014, tem a frente o governador pernambucano Eduardo Campos como presidente. Trata-se do:

- A) Partido Verde (PV)
- B) Partido Popular Socialista (PPS)
- C) Partido Socialista Brasileiro (PSB)
- D) Partido Social Democrático (PSD)
- E) Partido Social Cristão (PSC)

14. Há alguns meses, o país se viu numa discussão sobre a permanência ou não da expressão “Deus Seja Louvado” nas cédulas de real. A solicitação provocou polêmica e a Justiça Federal determinou a permanência da frase nas cédulas. Esta solicitação, alegando que o Estado é Laico, não privilegiando nenhuma religião ou seita, partiu:

- A) dos Ateístas
- B) da Procuradoria Regional dos Direitos do Cidadão (PRDC)

- C) da Secretaria da Identidade e Diversidade Cultural do Ministério da Cultura
- D) do Procon do Estado de São Paulo
- E) da religião Islâmica no Brasil

15. Com a Copa do Mundo de 2014 programada para ser realizada no Brasil, vários estádios brasileiros vem sendo reconstruídos para a grande festa esportiva. Dentre os estádios citados abaixo, assinale o primeiro que foi reinaugurado para as competições da Copa do Mundo.

- A) Mineirão em Belo Horizonte (MG)
- B) Itaquerão em São Paulo (SP)
- C) Estádio Nacional de Brasília (DF)
- D) Maracanã no Rio de Janeiro (RJ)
- E) Castelão em Fortaleza (CE)

16. Ano passado, o Brasil comemorou o Centenário de Nascimento de Luiz Gonzaga, conhecido como Rei do Baião. Considerada uma das mais importantes e inventivas figuras da Música Popular Brasileira, Luiz Gonzaga nasceu na cidade de:

- A) Moreilândia
- B) Exú
- C) Petrolina
- D) Afrânio
- E) Sertânia

17. A cultura nordestina é muito rica de compositores e intérpretes. São muitos os artistas que levam a cultura da sua região para todo o país, abrilhantando a miscigenação de ritmos. Dentre os artistas citados abaixo, assinale o único que não é pernambucano.

- A) Zé Ramalho
- B) Luiz Gonzaga
- C) Dominginhos
- D) Chico Science
- E) Alceu Valença

18. Segundo dados do Instituto Brasileiro de Geografia e Estatística (IBGE), o município de Brejo da Madre de Deus possui uma área da unidade territorial de:

- A) 387,543 (km²)
- B) 479,482 (km²)
- C) 490,388 (km²)
- D) 762,345 (km²)
- E) 785,466 (km²)

19. Dentre os fragmentos citados abaixo, assinale o que representa um trecho do Hino Municipal de Brejo da Madre de Deus.

- A) Ao raiar mais um dia na história
Caminhando o seu povo está
Brejo dos Santos a marchar para a vitória
Só buscando o bem que virá.
O seu solo vermelho e tão quente
É a cor do sangue desta gente
És a estrela do meu coração
Se tu cresces
Mais cresce o teu povo
No Cenário da imensa nação.
- B) Brejinho fulgurante estrela
Mostra a coragem e com altivez
O progresso a teus filhos confia
A cada um assim por sua vez.
- C) Tua gente ordeira, pacata,
Ao estranho recebe com amor,
Numa faina cortês, que é nata,
Ao abrir-lhe do peito o ardor.
Não importa ser rico ou ser pobre,
Todos gozam da mesma atenção,
E num gesto humano, que é nobre,
Dá a todos o seu coração.

- D) De Fazenda a Capital
Nascestes pernambucana
Com teu clima tropical
E esta voz tão soberana.
Erguendo teu brado forte
Neste Sólido de beleza
És berço amado de Sul a Norte
Desta Cidade Princesa.
- E) Entre as Serras do Ponto,
do Estrago e da Prata
repousa o meu Brejo.

20. Dentre os números de vagas citados abaixo, assinale a alternativa que apresenta o quantitativo de vagas de vereadores que foram colocadas para eleições na Câmara Municipal do município de Brejo da Madre de Deus.

- A) 09 vagas;
B) 10 vagas;
C) 11 vagas;
D) 13 vagas;
E) 15 vagas;

NOÇÕES DE ADMINISTRAÇÃO PÚBLICA

21. De acordo com a Lei 2.848/40, omitir, em documento público ou particular, declaração que dele devia constar, ou nele inserir ou fazer inserir declaração falsa ou diversa da que devia ser escrita, com o fim de prejudicar direito, criar obrigação ou alterar a verdade sobre fato juridicamente relevante é uma característica criminal:

- A) de falso reconhecimento de firma;
B) de certidão ou atestado ideologicamente falso;
C) de falsidade de atestado médico;
D) de supressão de documento;
E) de falsidade ideológica.

22. Se o servidor público promover o crime de Peculato Culposo, ele será punido com:

- A) Pena - detenção, de três meses a dois anos.
B) Pena - reclusão, de seis meses a dois anos.
C) Pena - detenção, de três meses a um ano.
D) Pena - reclusão, de três meses a um ano.
E) Pena - detenção, de um ano e seis meses.

23. Assinale, entre as alternativas abaixo, o crime relacionado diretamente ao serviço público.

- A) injúria
B) calúnia
C) difamação
D) latrocínio
E) peculato

24. Segundo o Código Penal, dos crimes contra a Fé Pública, falsificar o selo a controle tributário, papel selado ou qualquer papel de emissão legal destinado a arrecadação de tributo, se condenado o sujeito deve pagar uma pena de:

- A) 2 a 6 anos de reclusão mais multa;
B) 2 a 8 anos de reclusão mais multa;
C) 3 a 7 anos de reclusão mais multa;
D) 3 a 9 anos de reclusão mais multa;
E) 4 a 9 anos de reclusão mais multa.

25. Em seu sentido tradicional a cidadania constitui-se:

- A) um conjunto de direitos e deveres que permite aos cidadãos o direito de participar da vida política e da vida pública, onde podem votar e serem votados, participando ativamente na elaboração das leis e do exercício das funções públicas;
B) um conjunto de direitos e deveres que permite aos cidadãos o direito de participar da vida política, onde podem votar e serem votados;
C) um conjunto de direitos e deveres que permite aos cidadãos o direito de participar da vida política podendo participar ativamente na elaboração das leis;
D) um conjunto de direitos e deveres que permite aos cidadãos o direito de participar da vida política podendo fazer uso de suas funções públicas;
E) um conjunto de direitos e deveres que permite aos cidadãos o direito de participar da vida política e não sofrer as sanções penais advindas das leis em vigor.

26. Conforme o Art. 37 da Constituição Federal, a administração pública direta e indireta de qualquer dos Poderes da União, dos Estados, do Distrito Federal e dos Municípios obedecerá a todos os princípios citados abaixo, EXCETO:

- A) eficiência
B) legalidade
C) impessoalidade
D) moralidade
E) legitimidade

27. Sabemos que nos últimos anos foram criados vários critérios de políticas públicas em benefícios a pessoas menos favorecidas no seio da sociedade ou pessoas com dificuldade aos serviços públicos. Em caso de acesso a concursos públicos, pela Constituição Federal, em seu artigo 37, é estabelecido reservas de cotas, exclusivamente, para:

- A) pardos
B) gestantes
C) portadores de necessidades especiais
D) pessoas hipossuficientes
E) negros

28. Ao servidor público da administração direta, autárquica e fundacional, no exercício de mandato eletivo, aplicam-se as seguintes disposições:

- I. tratando-se de mandato eletivo federal, estadual ou distrital, ficará a disposição do seu cargo, emprego ou função;
II. investido no mandato de Prefeito, será afastado do cargo, emprego ou função, sendo-lhe facultado optar pela sua remuneração;
III. investido no mandato de Vereador, havendo compatibilidade de horários, perceberá as vantagens de seu cargo, emprego ou função, sem prejuízo da remuneração do cargo eletivo, e, não havendo compatibilidade, será aplicada a norma do inciso anterior;

Está(ão) correto(s) o(s) item(ns):

- A) I, apenas;
B) II, apenas;
C) III, apenas;
D) II e III, apenas;
E) I, II e III.

29. Pela Constituição Federal, os servidores abrangidos pelo regime de previdência serão aposentados compulsoriamente aos:

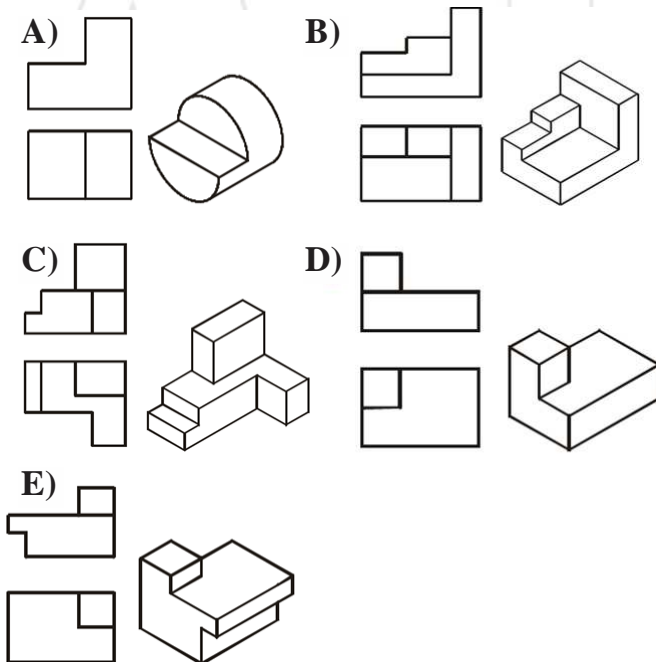
- A) 63 (sessenta e três) anos de idade os homens e 60 (sessenta) anos de idade as mulheres;
- B) 65 (sessenta e cinco) anos de idade os homens e 63 (sessenta e três) anos de idade as mulheres;
- C) 70 (setenta) anos de idade os homens e 65 (sessenta e cinco) anos de idade as mulheres;
- D) 35 (trinta e cinco) anos de contribuição tanto para os homens quanto para as mulheres;
- E) 70 (setenta) anos de idade tanto para os homens quanto para as mulheres.

30. Dentre os cargos públicos citados abaixo, assinale o único que sua admissão se estabelece através de sistema eletivo.

- A) juiz
- B) promotor
- C) gari
- D) vereador
- E) oficial de promotoria

CONHECIMENTOS ESPECÍFICOS

31. Como os sólidos são constituídos de várias superfícies, as projeções ortogonais são utilizadas para representar as formas tridimensionais através de figuras planas. Assinale a alternativa na qual existe erro em uma ou nas duas projeções.



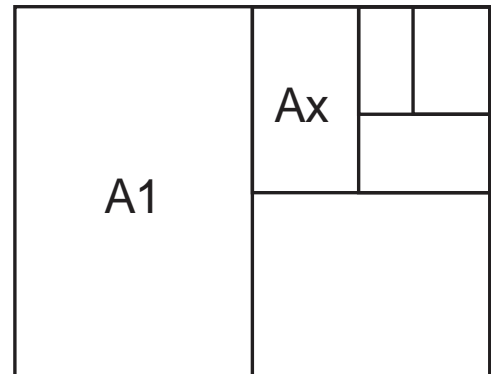
32. Assinale a alternativa que contém apenas tipos de desenhos projetivos.

- A) Diagramas, fluxogramas e vistas ortográficas.
- B) Vistas ortográficas e perspectivas.
- C) Organogramas e ábacos.
- D) Ábacos e perspectivas.
- E) Gráficos e nomogramas.

33. Formato é a dimensão do papel. Os formatos de papel para execução de desenhos técnicos são padronizados. A série mais usada de formatos é originária da Alemanha e conhecida como : série DIN - A (Deutsch Industrien Normen - A), cuja base é o formato A0 (A zero), constituído por um retângulo de 841 mm x 1 189 mm= 1m² ,aproximadamente.

Na figura abaixo, qual o formato assinalado por Ax?

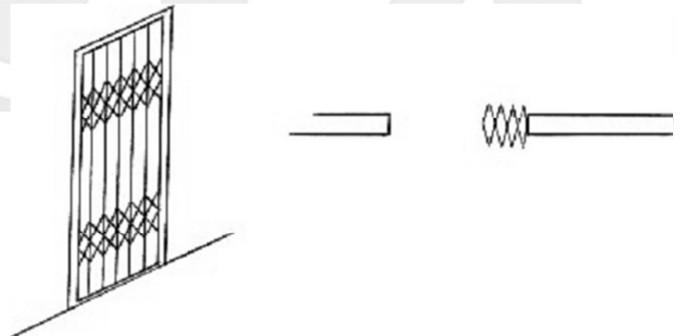
- A) A0.
- B) A2
- C) A3
- D) A8
- E) A4



34. Num projeto arquitetônico, a planta que são representados todos os elementos necessários para situar o terreno onde a edificação será construída na região que o cerca é a planta:

- A) Baixa.
- B) De localização.
- C) De situação.
- D) De fachada.
- E) De corte.

35. Considere a porta abaixo representada em planta baixa e em perspectiva.



Trata-se de uma:

- A) Porta de correr.
- B) Porta pivotante.
- C) Porta basculante.
- D) Porta pantográfica.
- E) Porta corredeira.

36. A planta que é feita considerando cortes feitos em cada pavimento através de planos horizontais imaginários situados em uma altura entre a verga da porta e o peitoril da janela é chamada de:

- A) Planta baixa.
- B) Planta de corte.
- C) Planta de fachada.
- D) Planta de situação.
- E) Planta de localização.

37. Segundo as normas brasileiras referentes a desenho técnico considere as representações abaixo.



Fig. 1



Fig. 2



Fig. 3

As figuras 01, 02 e 03 representam respectivamente:

- A) Concreto em vista, aço em corte e madeira em vista.
- B) Madeira em corte, aterro e aço em corte.
- C) Talude em vista, aterro e aço em corte.
- D) Concreto em corte, madeira em corte e aço em corte.
- E) Enchimento de piso, aço em corte e madeira em vista.

38. Erroneamente, a madeira é considerada um material de baixa resistência ao fogo. Isto se deve, principalmente, à falta desconhecimento das suas propriedades de resistência quando submetida a altas temperaturas e quando exposta à chama, pois, sendo bem dimensionada ela apresenta resistência ao fogo superior à de outros materiais estruturais. Uma peça de madeira exposta ao fogo torna-se um combustível para a propagação das chamas, porém, após alguns minutos, uma camada mais externa da madeira se carboniza tornando-se:

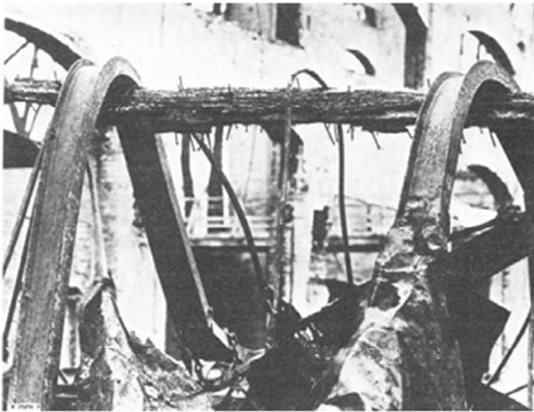


Figura 15: Estrutura após um incêndio (WILCOX *et al.*, 1991)

- A) Carvão.
- B) Combustível.
- C) Isolante térmico.
- D) Indestrutível.
- E) Pó.

39. A cerca da NR 18 - Condições e meio ambiente de trabalho na indústria da construção, considere as afirmativas abaixo.

- I. São obrigatórios a elaboração e o cumprimento do PCMAT nos estabelecimentos com 30 (trinta) trabalhadores ou mais, contemplando os aspectos desta NR e outros dispositivos complementares de segurança.
- II. A implementação do PCMAT nos estabelecimentos é de responsabilidade do empregador ou condomínio.
- III. As instalações sanitárias devem ter pé-direito mínimo de 2,50m (dois metros e cinquenta centímetros), ou respeitando-se o que determina o Código de Obras do Município da obra.

É correto o que é afirmado em:

- A) I e II, apenas.
- B) II e III, apenas.
- C) I e III, apenas.
- D) Todas.
- E) I, apenas.

40. A cerca da NR 18 - Condições e meio ambiente de trabalho na indústria da construção, considere as afirmativas abaixo.

- I. Os taludes instáveis das escavações com profundidade superior a ____m devem ter sua estabilidade garantida por meio de estruturas dimensionadas para este fim.
- II. Os taludes com altura superior a ____m devem ter estabilidade garantida.

Assinale a alternativa que completam respectivamente as afirmativas I e II, respectivamente.

- A) 1,20 e 1,70.
- B) 1,75 e 1,25.
- C) 1,25 e 1,75.
- D) 1,30 e 1,70.
- E) 1,35 e 1,55.