

CARGO: ODONTÓLOGO

INSTRUÇÕES AO CANDIDATO

Devido a declaração de pandemia da Organização Mundial de Saúde datada de 30 de janeiro de 2020, em decorrência da Infecção Humana provocada pelo novo coronavírus (COVID-19), serão adotadas medidas de proteção à infecção aos candidatos, fiscais de sala, corredor e organização, de acordo com a Portaria SES nº 714/2020.

É obrigatório o uso de máscara em todos os ambientes do local da prova.

- **Durante a realização da prova não será permitido ao candidato, sob pena de exclusão do Concurso Público:**
 - a) Qualquer espécie de consulta bibliográfica, utilização de livros, manuais ou anotações;
 - b) Comunicação entre candidatos;**
 - c) Uso de máquina calculadora;
 - d) Uso de relógio de qualquer tipo;
 - e) Agendas eletrônicas, telefones celulares, smartphones, MP3, notebook, palmtop, tablet, BIP, walkman, gravador ou qualquer outro receptor ou transmissor;
 - f) Uso de óculos escuros, bonés, protetores auriculares e outros acessórios similares;
 - g) Perturbar de qualquer modo a execução dos trabalhos;
- Todas as respostas do Caderno de Prova deverão ser transportadas para o Cartão Resposta;
- Não serão computadas as questões não assinaladas ou que contenham mais de uma resposta, ementa ou rasura;
- O quadrado da letra escolhida deve ser pintado de forma a completar todo o quadrado. Exemplo:

1	■	B	C	D	E
2	A	B	■	D	E
- Para a realização da Prova Escrita, o candidato deverá utilizar caneta esferográfica fabricada em material transparente de tinta azul ou preta;
- Após a realização da prova, o candidato deverá afastar-se do local;
- Ao terminar a prova, o candidato entregará ao fiscal o Caderno de Prova e o Cartão Resposta devidamente **preenchido e assinado**;
- Os 03 últimos candidatos permanecerão até o último concluir, os quais assinarão a ata de encerramento, juntamente com os fiscais, efetuarão a conferência dos Cartões-Resposta, cujas

EDITAL DE CONCURSO PÚBLICO Nº 01/2021 – PREFEITURA MUNICIPAL DE ALTO BELA VISTA – SC

irregularidades serão apontadas na referida ata, e assinarão o lacre dos envelopes em que forem guardados os Cartões-Resposta;

- A Prova escrita terá início às 08h30min com término às 11h00min. A duração mínima para realização da prova é de 01 (uma) hora, com tempo máximo de 02h30min (duas horas e trinta minutos). A Prova será composta por questões de múltipla escolha, sendo cada questão composta de 05 alternativas (a, b, c, d, e), possuindo somente uma alternativa correta;
- O Caderno de Provas será composto:

CONTEÚDO	Nº DE QUESTÕES
Língua Portuguesa	04 (quatro)
Matemática e Raciocínio Lógico	03 (três)
Conhecimentos Gerais e Atualidades	03 (três)
Conhecimentos Específicos	20 (vinte)
Total de Questões	30 (trinta)

- Verifique se o Caderno de Provas está completo, sem falhas de impressão e se a quantidade de questões está correta;
- Você deverá transcrever as respostas das questões para o Cartão-Resposta, que será o **único documento válido para a correção das provas.**
- **O preenchimento do Cartão Resposta é de inteira responsabilidade do candidato e não será substituído em caso de erro do candidato.**

BOA PROVA!

CADERNO DE PROVA

LÍNGUA PORTUGUESA

As questões de 01 e 02 dizem respeito ao Título de uma reportagem. Leia-o atentamente antes de respondê-las.

(Título da reportagem)

UMA COISA É UMA COISA...

Pagamento à vista de débito fiscal não implica exclusão dos juros de mora

(Fonte adaptada: <https://www.conjur.com.br>>Acesso em 30 de agosto de 2021)

01 – Sobre a interpretação do Título da reportagem, analise:

I – A despeito de pagamento à vista de débito fiscal, os juros de mora não serão excluídos.

II – É prescindível que o pagamento de débito fiscal seja à vista para que haja a exclusão dos juros de mora.

III – Há possibilidades de exclusão de juros de mora, uma delas é o pagamento à vista de débito fiscal.

Dos itens acima:

- a) Apenas o item II está correto.
- b) Apenas os itens I e II estão corretos.
- c) Apenas os itens II e III estão corretos.
- d) Todos os itens estão corretos.
- e) Apenas o item I está correto.

02 – Assinale a alternativa correta com base no acento grave indicador de crase no título da reportagem:

- a) Há contração entre preposição exigida por regência nominal de “Pagamento” e artigo definido feminino.
- b) É obrigatório o uso da crase em locuções adverbiais formadas por palavras femininas como, por exemplo, “à vista”.
- c) Há contração entre preposição exigida por regência verbal de “Pagamento” e artigo definido feminino.

EDITAL DE CONCURSO PÚBLICO Nº 01/2021 – PREFEITURA MUNICIPAL DE ALTO BELA VISTA – SC

- d) É obrigatório o uso da crase em locuções conjuntivas formadas por palavras femininas como, por exemplo, “à vista”.
- e) É obrigatório o uso da crase em locuções prepositivas formadas por palavras femininas como, por exemplo, “à vista de”.

03 – Assinale a alternativa em que a palavra “muito” exerce função morfológica de pronome:

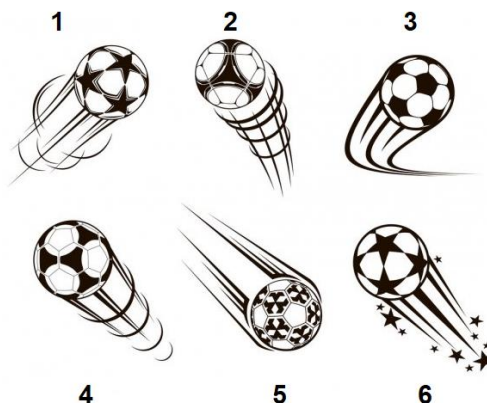
- a) Seria necessário muito para me tirar deste trabalho.
- b) Parece ter muito apego ao dinheiro.
- c) O chefe agradeceu pelo muito que os funcionários fizeram durante o ano fiscal.
- d) Chorou muito quando soube da morte da amiga.
- e) Ele visitava muito sua mãe.

04 – Há erro no emprego do hífen na seguinte alternativa:

- a) Cor-de-rosa
- b) Erva-doce
- c) Ultra-humano
- d) Aero-espacial
- e) Sub-região

MATEMÁTICA E RACIOCÍNIO LÓGICO

05 – Analise a seguir os desenhos que serão dispostos na parede do quarto de João:



Considerando que o desenho 1 somente poderá trocar de lugar com o desenho 6, assinale a alternativa que representa corretamente a quantidade de possibilidades de disposição desses desenhos na parede:

- a) 52 possibilidades
- b) 48 possibilidades
- c) 24 possibilidades
- d) 40 possibilidades
- e) 60 possibilidades

06 – César fez um financiamento no valor de R\$ 8.000,00, o qual incidiu um juro de 1,5% ao mês. Considerando que ele pagará sua dívida em 8 meses, assinale a alternativa que representa corretamente o valor da parcela:

- a) R\$ 1.125,00
- b) R\$ 1.150,00
- c) R\$ 1.110,00
- d) R\$ 1.098,00
- e) R\$ 1.120,00

07 – Assinale a alternativa que representa corretamente a altura de um poço em formato cúbico para que suporte 24 litros d'água tendo sua base 3 metros de largura por 4 metros de comprimento:

- a) 2 metros
- b) 5 metros
- c) 1 metro
- d) 4 metros
- e) 3 metros

CONHECIMENTOS GERAIS E ATUALIDADES

08 – Todo ano, com a passagem do inverno para a primavera há um aumento considerável nas queimadas e incêndios em diversas regiões brasileiras, com destaque para os últimos anos que demonstram um crescimento no índice de incêndios criminosos. Desde a década de 1980, o órgão brasileiro responsável pelo levantamento de dados a respeito do desmatamento e queimadas é:

- a) FUNAI.
- b) IBGE.
- c) Green Peace.

- d) INPE.
- e) IHGB.

09 – O sistema político brasileiro garante a autonomia e a autogestão política de todos seus estados.

Este tipo de sistema recebe o nome de:

- a) Parlamentarismo.
- b) Constitucionalismo.
- c) Federalismo.
- d) Presidencialismo.
- e) Oligarquismo.

10 – Com base em seus conhecimentos a respeito da história do Município de Alto Bela Vista, leia o trecho e responda:

Alto Bela Vista foi emancipado e recebeu sua elevação a categoria de município em 1995, deixando de ser Distrito de Concórdia. Desde sua criação, em 1953, o distrito era denominado _____ até 1992, quando seu nome foi alterado por uma lei municipal.

Assinale a alternativa que completa a lacuna corretamente:

- a) Distrito de Paraisópolis.
- b) Distrito de Volta Grande.
- c) Distrito do Rio Doce.
- d) Distrito do Coalho.
- e) Distrito de Alberto Tessmann.

CONHECIMENTOS ESPECÍFICOS

ODONTÓLOGO

11 – A Técnica De Gow-Gates é utilizada para qual anestesia odontológica?

- a) Bloqueio Mandibular De Boca Fechada.
- b) Bloqueio Do Nervo Bucal.
- c) Bloqueio Do Nervo Alveolar Inferior.
- d) Bloqueio do Nervo Nasopalatino.
- e) Bloqueio Do Nervo Mandibular.

12 – Na endodontia, os instrumentos rotatórios convencionais para serem utilizados no preparo químico-mecânico dos canais radiculares, devem ser manipulados, cuidadosamente, para evitar acidentes desagradáveis. A maioria dos instrumentos rotatórios convencionais são utilizados e possuem a maior efetividade de corte em:

- a) Rotação anti-horária.
- b) Rotação horária.
- c) Rotação pulsátil.
- d) Movimentos verticais.
- e) Movimentos transversais.

13 – Os meios químicos utilizados, no preparo biomecânico dos canais radiculares, se dão pelas soluções irrigantes dos canais radiculares. Dos compostos halogenados, o NaOCl a 2,5% é denominado:

- a) Solução de Milton.
- b) Solução de Dakin.
- c) Solução de Labaraque.
- d) Solução de Dausfrene.
- e) Solução de Pretz.

14 – Os aparelhos ultrassônicos utilizados para procedimentos endodônticos, no preparo do canal, trabalham numa frequência que varia de:

- a) 12000 a 20000 Hz.
- b) 1000 a 3000 Hz.
- c) 5000 a 10000 Hz.
- d) 25000 a 30000 Hz.
- e) 2000 a 6000 Hz.

15 – Analise o trecho a seguir:

“Cristas marginais elevadas dão ao incisivo central superior uma forma de pá. Esta forma é mais comum entre indivíduos _____. Nessa etnia, por exemplo, não raro, exibem cristas marginais, extremamente, desenvolvidos na superfície lingual da coroa.”

Assinale a alternativa que completa a lacuna corretamente:

- a) Negros.
- b) Amarelos.
- c) Europeus.
- d) Caucasianos.
- e) Norte-americanos.

16 – Apicigênese refere-se ao procedimento de induzir a formação apical de um dente com polpa viva. As características desta terapia são:

- I – Remover integralmente a bainha de Hertwig.
- II – Deposição de dentina nas paredes do dente.
- III – Desenvolvimento radicular normal, anatômico e histológico.

Dos itens acima:

- a) Apenas os itens II e III estão corretos.
- b) Apenas os itens I e II estão corretos.
- c) Apenas os itens I e III estão corretos.
- d) Apenas os itens I, II e III estão corretos.
- e) Nenhum dos itens está correto.

17 – Apicificação é um método de induzir o fechamento apical e o contínuo desenvolvimento radicular, em dentes, incompletamente formados e com polpa dental:

- a) Inflamada.
- b) Infeccionada.
- c) Necrosada.
- d) Calcificada.
- e) Saudável.

18 – O tratamento da apicigênese é a pulpotomia que é definida como uma remoção da porção coronária da polpa que possui mudanças inflamatórias superficiais, geralmente, de exposição

traumática ou com cárie. Durante o tratamento, sobre massa remanescente pulpar, o endodontista aplica:

- a) Hidróxido de alumínio.
- b) Hidróxido de cálcio.
- c) Hidróxido de magnésio.
- d) Hidróxido de prata.
- e) Hidróxido de potássio.

19 – Sobre os benefícios do uso de N₂O, considere os itens abaixo:

I – A concentração de N₂O acelera a absorção de outros anestésicos inalatórios administrados concomitantemente.

II – A alta solubilidade do N₂O, no sangue, favorece a rápida indução da anestesia e, igualmente, a rápida recuperação após o término da administração.

III – O N₂O pode ser administrado a uma concentração de até 70% em anestesia geral.

Dos itens acima:

- a) Apenas os itens I e II estão corretos.
- b) Apenas os itens II e III estão corretos.
- c) Todos os itens estão corretos.
- d) Apenas os itens I e III estão corretos.
- e) Nenhum dos itens está correto.

20 – Consideram-se lesões traumáticas dentárias, desde uma simples fratura em esmalte, até a perda definitiva do elemento dentário. Existe uma predominância de traumatismos dentários, em indivíduos do sexo masculino, especialmente, em:

- a) Idade escolar.
- b) Fase adulta.
- c) Idades mais avançadas.
- d) Adultos jovens.
- e) Trabalhadores.

21 – Sobre as notações dentárias, está correta a apresentada em:

- a) 15: Segundo Pré-molar Inferior Direito.
- b) 38: Terceiro Molar Superior Esquerdo.
- c) 15: Segundo Pré-molar Superior Esquerdo.
- d) 38: Terceiro Molar Inferior Direito.
- e) 15: Segundo Pré-molar Superior Direito.

22 – Levando-se em consideração que (V) significa Verdadeiro e (F) significa Falso a sequência correta das proposições acima é, respectivamente:

() Luxação extrusiva: Deslocamento do elemento dental em relação ao osso do processo alveolar. Clinicamente, a coroa apresenta-se encurtada e existe sangramento gengival.

() Luxação intrusiva: O elemento dental desloca-se, parcialmente, no sentido axial do alvéolo dental. Presença de sangramento e aparência do dente alongado.

() Avulsão: Perda total do elemento dental. Clinicamente, o alvéolo dental fica vazio ou preenchido com coágulo sanguíneo.

- a) V – V – F
- b) V – F – F
- c) F – F – V
- d) F – V – V
- e) F – V – F

23 – Considere a alternativa que descreve, corretamente, o ponto de referência para realização do Bloqueio do Nervo Palatino Maior:

- a) Forame palatino maior e junção do processo alveolar maxilar e osso palatino.
- b) Incisivos centrais e papila incisiva.
- c) Prega mucovestibular; Tuberosidade da maxila; Processo zigomático da maxila.
- d) Prega mucovestibular; Incisura infraorbitária; Forame infraorbitário.
- e) Prega mucovestibular acima do segundo pré-molar superior.

24 – São finalidades do preparo biomecânico nas necropulpectomias (penetração desinfectante), exceto:

- a) Neutralizar o conteúdo tóxico da cavidade pulpar.
- b) Remover restos necróticos, dentina infectada e amolecida.
- c) Remover por meio mecânico e químico os microrganismos e seus produtos, reduzindo a microbiota do canal radicular.
- d) Preparar o batente apical (degrau apical).
- e) Alargar e alisar as paredes dentinárias do canal radicular, dando-lhe forma cônica.

25 – Em 1943, Grossman propôs uma técnica de irrigação de canais radiculares que resiste à crítica, por cinquenta anos, e consiste em uso alternado de uma solução de hipoclorito de sódio a 5% com o:

- a) Peróxido de hidrogênio a 3%.
- b) Hipoclorito de sódio com 2,5%.
- c) Hidróxido de Cálcio a 0,14%.
- d) Éter sulfato de sódio a 0,125%.
- e) Sulfato de cobre a 0,014%.

26 – Sobre as notações dentárias decíduas, considere a descrita, corretamente:

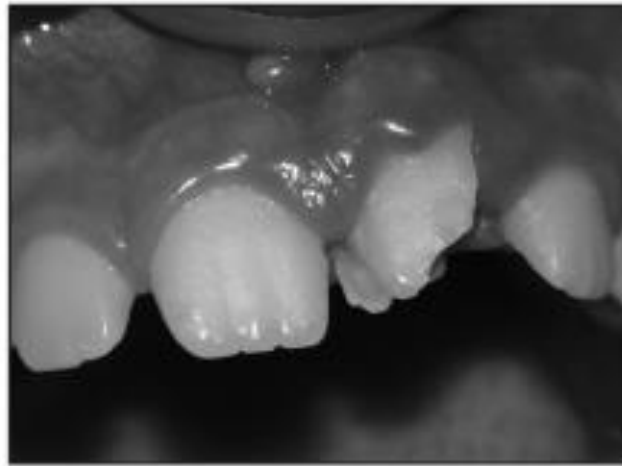
- a) 63: Canino Decíduo Superior Direito.
- b) 51: Incisivo Central Decíduo Inferior Direito.
- c) 82: Incisivo Lateral Decíduo Inferior Direito.
- d) 63: Canino Decíduo Inferior Esquerdo.
- e) 51: Incisivo Central Decíduo Superior Esquerdo.

27 – O Óxido Nitroso (N_2O) possui um longo histórico, na Medicina. A sua primeira aplicação como agente anestésico representou um importante avanço na prática médica. Sobre o N_2O , considere a alternativa correta:

- a) O mecanismo de ação analgésica do N_2O difere da maioria dos agentes anestésicos convencionais voláteis e intravenosos. Ele envolve a inibição não-competitiva dos receptores de NMDA (N-metil-D-aspartato).
- b) Em termos de potência analgésica, 30% de N_2O equivale a 10-15 mg de morfina.

- c) Os efeitos anestésicos do óxido nitroso envolvem a ativação do sistema neuronal opioidérgico.
- d) Ao contrário de outros agentes anestésicos, o N₂O, isoladamente, apresenta uma característica notável, uma vez que produz anestesia em concentrações subanalgésicas.
- e) O N₂O isolado causa maior depressão cardiovascular e respiratória do que qualquer outro anestésico inalatório.

28 – Considere a imagem, a seguir:



A imagem, acima, representa:

- a) Trauma em esmalte.
- b) Fratura radicular horizontal.
- c) Luxação intrusiva.
- d) Fratura coronária e radicular vertical.
- e) Avulsão.

29 – Analise o trecho a seguir:

“A pandemia pelo SARS-CoV-2 faz com que muitos profissionais de saúde modifiquem seus atendimentos, entre eles o Cirurgião-Dentista. Este momento proporcionou mudanças na Odontologia, ocasionando uma alteração expressiva na forma de atendimento e da rotina dos consultórios odontológicos.”

Sobre os Cuidados Odontológicos, na era do COVID-19, considere a alternativa incorreta:

EDITAL DE CONCURSO PÚBLICO Nº 01/2021 – PREFEITURA MUNICIPAL DE ALTO BELA VISTA – SC

- a) Conhecimentos sobre infecção cruzada, infecções respiratórias, formação de aerossóis e biossegurança devem fazer parte do cotidiano dos odontólogos, nesse momento de pandemia.
- b) Celulite ou infecções bacterianas difusas, com aumento de volume (edema) de localização intra-oral ou extra-oral, e potencial risco de comprometimento da via aérea do paciente são consideradas emergência odontológica.
- c) Cirurgiões-Dentistas do sexo masculino não devem fazer a barba, frequentemente, pois a ausência dela, diminui o selamento facial e a efetividade da máscara N95.
- d) Como temos um grande número de pacientes portadores do vírus SARV-CoV-2, mas assintomáticos, sugerimos que todos os pacientes sejam tratados como potenciais fontes de transmissão do vírus.
- e) Para o atendimento, devem ser retirados brincos, anéis, colares, pulseiras, relógios; para cada atendimento deve-se trocar o avental impermeável descartável; realizar a troca da máscara N95, caso apresente sujidade, na superfície e/ou umidade; o uso dos protetores faciais é fundamental para a diminuição do contato entre gotículas/aerossóis com a face do profissional e a máscara N95; lavagem com frequência das mãos com água e sabão, e desinfecção com álcool 70.

30 – Leia o trecho a seguir:

“No tratamento endodôntico, o ultrassom, entre as suas diversas funções, tem como um auxiliar para a ativação da substância química através da formação de ondas ultrassônicas, que induzem à vibração da solução irrigante e conseqüente _____ podendo ser uma ótima complementação, no momento da irrigação ativa, promovendo maior limpeza.”

Assinale a alternativa que completa a lacuna corretamente:

- a) Aumento da temperatura.
- b) Diminuição da temperatura.
- c) Diminuição da salivação.
- d) Aumento da salivação.
- e) Controle salivar.