

CARGO: LABORATÓRIO PEDAGÓGICO II (anos finais do ensino fundamental) MATEMÁTICA

INSTRUÇÕES AO CANDIDATO

Devido a declaração de pandemia da Organização Mundial de Saúde datada de 30 de janeiro de 2020, em decorrência da Infecção Humana provocada pelo novo coronavírus (COVID-19), serão adotadas medidas de proteção à infecção aos candidatos, fiscais de sala, corredor e organização, de acordo com a Portaria SES nº 714/2020 e as normas estabelecidas nas unidades de ensino que serão utilizadas para a aplicação da prova.

É obrigatório o uso de máscara em todos os ambientes do local da prova.

- **Durante a realização da prova não será permitido ao candidato, sob pena de exclusão do Processo Seletivo:**
 - a) Qualquer espécie de consulta bibliográfica, utilização de livros, manuais ou anotações;
 - b) Comunicação entre candidatos;**
 - c) Uso de máquina calculadora;
 - d) Uso de relógio de qualquer tipo;
 - e) Agendas eletrônicas, telefones celulares, smartphones, MP3, notebook, palmtop, tablet, BIP, walkman, gravador ou qualquer outro receptor ou transmissor;
 - f) Uso de óculos escuros, bonés, protetores auriculares e outros acessórios similares;
 - g) Perturbar de qualquer modo a execução dos trabalhos;

- Todas as respostas do Caderno de Prova deverão ser transportadas para o Cartão Resposta;

- Não serão computadas as questões não assinaladas ou que contenham mais de uma resposta, ementa ou rasura;

- O quadrado da letra escolhida deve ser pintado de forma a completar todo o quadrado. Exemplo:

1	■	B	C	D	E
2	A	B	■	D	E

- Para a realização da Prova Escrita, o candidato deverá utilizar caneta esferográfica fabricada em material transparente de tinta azul ou preta;

- Após a realização da prova, o candidato deverá afastar-se do local;

- Ao terminar a prova, o candidato entregará ao fiscal o Caderno de Prova e o Cartão Resposta devidamente **preenchido e assinado**;

- Os 03 últimos candidatos permanecerão até o último concluir, os quais assinarão a ata de encerramento, juntamente com os fiscais, efetuarão a conferência dos Cartões-Resposta, cujas

irregularidades serão apontadas na referida ata, e assinarão o lacre dos envelopes em que forem guardados os Cartões-Resposta;

- A Prova escrita terá início às 08h30min com término às 11h30min. A duração mínima para realização da prova é de 01 (uma) hora, com tempo máximo de 03h00min (três) horas. A Prova será composta por questões de múltipla escolha, sendo cada questão composta de 05 alternativas (a, b, c, d, e), possuindo somente uma alternativa correta;
- O Caderno de Provas será composto:

CONTEÚDO	Nº DE QUESTÕES
Língua Portuguesa	05 (cinco)
Raciocínio Lógico Matemático	05 (cinco)
Conhecimentos Específicos	10 (dez)
Total de Questões	20 (vinte)

- Verifique se o Caderno de Provas está completo, sem falhas de impressão e se a quantidade de questões está correta;
- Você deverá transcrever as respostas das questões para o Cartão-Resposta, que será o **único documento válido para a correção das provas.**
- **O preenchimento do Cartão Resposta é de inteira responsabilidade do candidato e não será substituído em caso de erro do candidato.**

BOA PROVA!

CADERNO DE PROVA**LÍNGUA PORTUGUESA**

01 – Com base nas regras de colocação pronominal, assinale a alternativa incorreta:

- a) Se me pagar, farei o trabalho assim que me sobrar um tempinho.
- b) Tenho dedicado-me muito ao estudo da Língua Portuguesa.
- c) Tudo aquilo lhe passou despercebido.
- d) Ninguém nos falou sobre o problema da empresa.
- e) Não, converta-se ao cristianismo urgentemente.

02 – Sobre a regência do verbo “perdoar”, analise:

I – É verbo pronominal em: “Não se perdoou sofrimento e muita lida para dar aos filhos uma vida digna.”.

II – É verbo transitivo direto em: “A virtude, a beleza, o talento, a mocidade, a força, a saúde, e principalmente a fortuna, eis o que ele não perdoava a ninguém, amaldiçoando todo aquele que conseguia o que ele não obtivera [...]”.

III – É verbo transitivo indireto em: “Ele perdoou a todos da família, inclusive aos que o caluniaram.”.

Dos itens acima:

- a) Apenas os itens I e III estão corretos.
- b) Apenas o item I está correto.
- c) Apenas o item II está correto.
- d) Apenas os itens II e III estão corretos.
- e) Todos os itens estão corretos.

Sobre a análise sintática da oração e do período, analise o período a seguir para responder às questões 03 a 05:

“Anunciou-se que o novo pacote do governo entrará em vigor amanhã.”

03 – É correto afirmar que a partícula “que” introduz uma:

EDITAL DE PROCESSO SELETIVO PÚBLICO Nº 3/2021 – PREFEITURA MUNICIPAL DE CONCÓRDIA – SC

- a) Oração subordinada substantiva completiva nominal.
- b) Oração subordinada substantiva objetiva direta.
- c) Oração subordinada substantiva subjetiva.
- d) Oração subordinada adjetiva restritiva.
- e) Oração subordinada adverbial causal.

04 – O trecho “[...] *que o novo pacote do governo entrará em vigor amanhã.*” exerce função sintática de:

- a) Complemento nominal.
- b) Objeto direto.
- c) Adjunto adverbial.
- d) Adjunto adnominal.
- e) Sujeito.

05 – A partícula “que” exerce função morfológica de:

- a) Pronome relativo.
- b) Partícula apassivadora.
- c) Preposição.
- d) Conjunção integrante.
- e) Advérbio.

RACIOCÍNIO LÓGICO MATEMÁTICO

06 – Sobre as características de equações do primeiro grau, analise:

I – É possível reduzir as equações de 1º grau à forma: $ax + b = 0$.

II – Com os coeficientes a e $b \in \mathbb{R}$ e $a \neq 0$ ainda pode-se chegar à forma: $ax = -b$.

III – E assim, obter o valor de x , de modo que: $x = \frac{-b}{a}$.

Dos itens acima:

- a) Apenas o item I está correto.
- b) Apenas o item II está correto.

- c) Todos os itens estão corretos.
- d) Apenas os itens I e II estão corretos.
- e) Apenas os itens II e III estão corretos.

07 – Ana comprou certa quantia de maquiagem para revender. Considerando que $\frac{1}{2}$ desta quantia Ana lucrou 20% e que o restante ela teve um prejuízo de 10%, é correto afirmar que ao final, revendendo toda a mercadoria, Ana:

- a) Teve um lucro menor que 3%.
- b) Teve um lucro de 5%.
- c) Teve um prejuízo de 2,5%.
- d) Teve um lucro de 10%.
- e) Teve um prejuízo de 5%.

08 – Uma indústria de cosméticos produz 150 cremes a cada 2 horas com o auxílio de 3 colaboradores. Considerando a mesma proporção, é correto afirmar que em 6 horas, 5 colaboradores produzirão:

- a) 750 cremes
- b) 500 cremes
- c) 800 cremes
- d) 600 cremes
- e) 700 cremes

09 – Com base nas notas tiradas por Pedro, bem como nos respectivos pesos das provas, analise a tabela abaixo:

Disciplina	Peso	Nota
Português	3	7,0
Matemática	2	5,0
Inglês	1	8,0

Considerando que 10 são os pontos máximos a serem tirados em cada prova (desconsiderando o peso das disciplinas) e que a média para passar de ano precisa ser igual ou superior a 7,0, assinale a alternativa correta:

- a) Pedro passou de ano, uma vez que sua média aritmética ponderada foi superior a 7,0.
- b) Caso Pedro tivesse tirado 10 em inglês, poderia ter chegado à nota máxima que pode ser alcançada em matemática.
- c) Matemática é a disciplina que mais deve ser levada em consideração, uma vez que seu peso é o maior de todos.
- d) A nota máxima que poderia ter sido alcançada em matemática é igual a 30 pontos.
- e) Mesmo que Pedro tire a nota máxima em matemática, ainda assim ela será inferior à nota máxima que pode ser alcançada em português, logo, português é a disciplina mais importante.

10 – Com base em um empréstimo a juros simples, analise:

Capital	R\$ 5.200,00
Tempo	3 anos
Juros	1,2% a.m.

Assinale a alternativa que define corretamente o montante do empréstimo acima:

- a) R\$ 2.246,40
- b) R\$ 7.560,20
- c) R\$ 7.446,40
- d) R\$ 7.580,50
- e) R\$ 9.250,00

CONHECIMENTOS ESPECÍFICOS

LABORATÓRIO PEDAGÓGICO II (anos finais ensino fundamental)

MATEMÁTICA

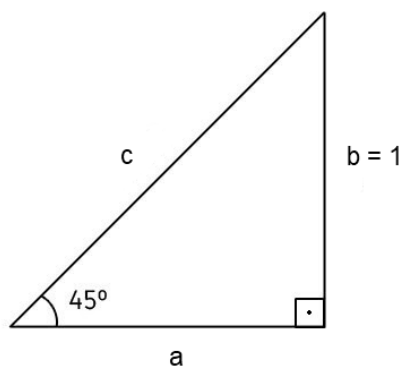
11 – Sobre as noções de estatística, assinale a alternativa correta:

- a) A moda é o valor que ocorre com mais frequência, ou seja, o valor prevalente de um conjunto de dados. Significa dizer que a moda é o valor mais atípico ou frequente.

EDITAL DE PROCESSO SELETIVO PÚBLICO Nº 3/2021 – PREFEITURA MUNICIPAL DE CONCÓRDIA – SC

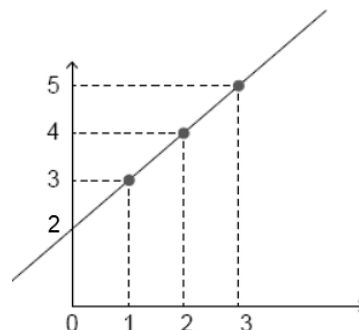
- b) A mediana é o valor que divide a coleção estudada em duas partes com o mesmo número de valores observados. No caso de notas 5, 8, 7, 8 e 10, a mediana é o número 8.
- c) A média aritmética simples das notas 5, 8, 7, 8 e 10 é igual a 7,5.
- d) Para se calcular a moda, faz-se necessário, obrigatoriamente, pôr os valores em ordem crescente.
- e) O valor da média pode ser calculado por $\bar{x} = \frac{\sum x}{n}$.

12 – Sobre o triângulo retângulo a seguir, assinale a alternativa correta:



- a) Apenas com os dados fornecidos, não se tem como chegar ao valor do ângulo faltante.
- b) É possível afirmar que $c = \sqrt{2}$.
- c) Certamente $a > 1$.
- d) A soma dos ângulos internos do triângulo deve ser igual a 160 graus.
- e) O valor de c é menor que o valor de a ou o valor de b .

Analise o gráfico a seguir para responder às questões 13 e 14:



13 – Com base no gráfico acima, assinale a alternativa que define corretamente a sua função:

- a) $y = x + 2$
- b) $y = x - 2$

c) $y = 2x$

d) $y = \frac{x}{2} + 2$

e) $y = \frac{x}{2}$

14 – A distância entre o primeiro e o último ponto da reta é igual a:

a) $\sqrt{2}$

b) $2\sqrt{2}$

c) $\sqrt{3}$

d) 2

e) 3

15 – Sendo $a_1 = 20$, $n = 50$ e $r = 6$, assinale a alternativa que define corretamente o termo a_{50} da

Progressão Aritmética:

a) 300

b) 306

c) 312

d) 314

e) 320

16 – Sejam os conjuntos $D = \{1, 2, 3, 4\}$ e $E = \{2, 4, 6, 8, 9, 10\}$ e a função dada pela fórmula $y = 2x$,

assinale a alternativa correta:

a) Todos os elementos de D se associam a todos os elementos de E.

b) Não é permitido que sobre elementos sem associação no conjunto E.

c) O conjunto imagem de D é $I_m = \{2, 4, 6, 8\}$, que é uma parte ou subconjunto de E.

d) É permitido que sobre elementos sem associação no conjunto D.

e) O conjunto E é chamado de domínio e D, de contradomínio.

17 – O dever do Estado com a educação será efetivado mediante a garantia de todas as alternativas a seguir, exceto:

(Fonte: Constituição Federal Brasileira > Acesso em 28 de setembro de 2021)

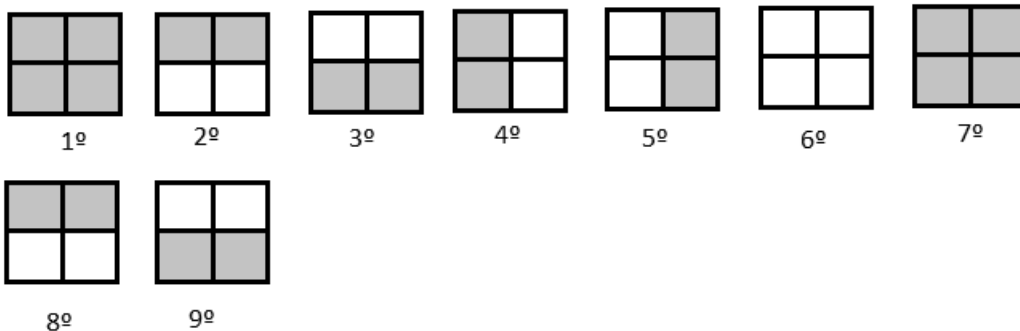
a) Progressiva universalização do ensino médio gratuito.

b) Atendimento educacional especializado aos portadores de deficiência, preferencialmente na rede regular de ensino.

EDITAL DE PROCESSO SELETIVO PÚBLICO Nº 3/2021 – PREFEITURA MUNICIPAL DE CONCÓRDIA – SC

- c) Acesso aos níveis mais elevados do ensino, da pesquisa e da criação artística, segundo a capacidade de cada um.
- d) Oferta de ensino noturno regular, adequado às condições do educando.
- e) Educação infantil, em creche e pré-escola, às crianças até 6 (seis) anos de idade.

18 – Analise a sequência a seguir:



Considerando que as figuras a seguir seguem o mesmo padrão acima, é correto afirmar que a 110ª figura será igual à:

- a) 1ª figura.
- b) 2ª figura.
- c) 3ª figura.
- d) 4ª figura.
- e) 5ª figura.

19 – Com base no que tange o Estatuto da Criança e do Adolescente, assinale a alternativa incorreta:

- a) É dever do Estado assegurar à criança e ao adolescente ensino fundamental, obrigatório e gratuito, exceto para os que a ele não tiveram acesso na idade própria.
- b) Aos pais incumbe o dever de sustento, guarda e educação dos filhos menores, cabendo-lhes ainda, no interesse destes, a obrigação de cumprir e fazer cumprir as determinações judiciais.
- c) A mãe e o pai, ou os responsáveis, têm direitos iguais e deveres e responsabilidades compartilhados no cuidado e na educação da criança, devendo ser resguardado o direito de transmissão familiar de suas crenças e culturas, assegurados os direitos da criança estabelecidos nesta Lei.
- d) A criança e o adolescente têm direito à educação, visando ao pleno desenvolvimento de sua pessoa, preparo para o exercício da cidadania e qualificação para o trabalho, lhes sendo assegurada igualdade de condições para o acesso e permanência na escola.

- e) É direito dos pais ou responsáveis ter ciência do processo pedagógico, bem como participar da definição das propostas educacionais.

20 – À luz da Constituição Federal, acerca dos assuntos que versem sobre educação, analise:

I – É competência comum da União, dos Estados, do Distrito Federal e dos Municípios proporcionar os meios de acesso à cultura, à educação, à ciência, à tecnologia, à pesquisa e à inovação.

II – A educação, direito de todos e dever do Estado e da família, será promovida e incentivada com a colaboração da sociedade, visando ao pleno desenvolvimento da pessoa, seu preparo para o exercício da cidadania e sua qualificação para o trabalho.

III – O ensino será ministrado com base, dentre outros, no seguinte princípio: pluralismo de ideias e de concepções pedagógicas, e coexistência de instituições públicas e privadas de ensino.

Dos itens acima:

- a) Apenas o item I está correto.
- b) Apenas o item II está correto.
- c) Todos os itens estão corretos.
- d) Apenas os itens I e II estão corretos.
- e) Apenas os itens II e III estão corretos.