

Questões de Conhecimento Específico

01. Acerca do Serviço Social e o enfretamento das expressões contemporâneas da questão social, marque a assertiva incorreta.

- A) Considerada em articulação com as formas de produção e reprodução social, a questão social adquire centralidade no exercício profissional, uma vez que o assistente social vai intervir no âmbito das suas expressões tradicionais e novas, consideradas como manifestação de um tipo de relação de subalternidade do trabalho ao capital.
- B) O assistente social intervém nas expressões da questão social através de uma modalidade instituída pela sociedade civil burguesa, qual seja, pela via das políticas sociais.
- C) São as múltiplas manifestações da “questão social” que chegam para os assistentes sociais como demandas de moradia, de creches, de alimentação, de trabalho, de leitos hospitalares, de assessoria aos movimentos sociais, de consultoria às organizações, entre outras.
- D) O Serviço Social tem nos seus fundamentos históricos as formas de enfrentar a questão social. E a busca dos fundamentos permite investir na desnaturalização das novas e antigas expressões da questão social e na compreensão do tipo de relação social determinante na nossa sociedade.

02. Assinale o serviço que é realizado no âmbito da proteção social especial de média complexidade.

- A) Serviço de Proteção Social a Adolescentes em Cumprimento de Medida Socioeducativa de Liberdade Assistida (LA), e de Prestação de Serviços à Comunidade (PSC).
- B) Serviço de Proteção em Situações de Calamidades Públicas e de Emergências.
- C) Serviço de Convivência e Fortalecimento de Vínculos.
- D) Residência Inclusiva.

03. De acordo com a Lei Maria da Penha, se houver risco atual ou iminente à vida ou à integridade física da mulher ou de seus dependentes, o agressor deverá ser imediatamente afastado do lar, domicílio ou local de convivência com a ofendida. Esse afastamento será determinado:

- I. *Pela autoridade judicial;*
- II. *Prioritariamente pelo delegado. Não havendo delegado pelo juiz;*
- III. *Pelo policial (civil ou militar), se o município não for sede de comarca e não houver delegado disponível no momento.*

Dos itens acima:

- A) Apenas os itens I e II estão corretos.
- B) Apenas os itens I e III estão corretos.
- C) Apenas os itens II e III estão corretos.
- D) Todos os itens estão corretos.

04. De acordo com o Estatuto da Criança e do Adolescente (ECA), são asseguradas ao adolescente, entre outras, as seguintes garantias, exceto:

- A) Igualdade na relação processual, podendo confrontar-se com vítimas e testemunhas, sem a produção de provas.
- B) Pleno e formal conhecimento da atribuição de ato infracional, mediante citação ou meio equivalente.
- C) Defesa técnica por advogado.

D) Direito de solicitar a presença de seus pais ou responsável em qualquer fase do procedimento.

05. Ainda com base no ECA, pode-se afirmar sobre os conselhos de direitos da criança e do adolescente:

- A) Uma das diretrizes da política de atendimento voltada à criança e ao adolescente é o fortalecimento de conselhos municipais, estaduais e nacional dos direitos da criança e do adolescente.
- B) A participação popular paritária por meio de organizações representativas, segundo leis federal, estaduais e municipais deve ser assegurada nos conselhos.
- C) A função de membro do conselho nacional e dos conselhos estaduais e municipais dos direitos da criança e do adolescente é considerada de interesse público relevante e será remunerada.
- D) Os conselhos são órgãos deliberativos e controladores das ações apenas em nível municipal.

06. Segundo a Lei Orgânica da Assistência Social, compete aos municípios:

- A) Efetuar o pagamento dos auxílios natalidade e funeral.
- B) Responder pela concessão e manutenção dos benefícios de prestação continuada.
- C) Cofinanciar, por meio de transferência automática, o aprimoramento da gestão, os serviços, os programas e os projetos de assistência social.
- D) Realizar o monitoramento e a avaliação da política de assistência social e assessorar os consórcios para seu desenvolvimento.

07. É obrigação da família, da comunidade, da sociedade e do Poder Público assegurar ao idoso, com absoluta prioridade, a efetivação do direito à vida, à saúde, à alimentação, à educação, à cultura, ao esporte, ao lazer, ao trabalho, à cidadania, à liberdade, à dignidade, ao respeito e à convivência familiar e comunitária. Conforme estabelece o Estatuto do Idoso, a garantia de prioridade compreende:

- A) Garantia de acesso à rede de serviços de saúde e de assistência social locais.
- B) O processo de envelhecimento diz respeito à sociedade em geral, devendo ser objeto de conhecimento e informação para todos.
- C) O idoso não deve sofrer discriminação de qualquer natureza.
- D) O idoso deve ser o principal agente e o destinatário das transformações a serem efetivadas através desta política.

08. A República Federativa do Brasil, formada pela união indissolúvel dos Estados e Municípios e do Distrito Federal, constitui-se em Estado Democrático de Direito e tem como um de seus fundamentos:

- A) Uma sociedade livre, justa e solidária.
- B) Autodeterminação dos povos.
- C) A dignidade da pessoa humana.
- D) Prevalência dos direitos humanos.

09. É instituída a Lei Brasileira de Inclusão da Pessoa com Deficiência (Estatuto da Pessoa com Deficiência), destinada a assegurar e a promover, em condições de igualdade, o exercício dos direitos e das liberdades fundamentais por pessoa com deficiência, visando à sua inclusão social e cidadania. Considera-se pessoa com deficiência aquela que tem impedimento de longo prazo de natureza física, mental, intelectual ou sensorial, o qual, em interação com uma ou mais barreiras, pode obstruir sua participação plena e efetiva na sociedade em igualdade de condições com as demais

peças. A avaliação da deficiência, quando necessária, será biopsicossocial, realizada por equipe multiprofissional e interdisciplinar e considerará:

- A) Desenho universal.
- B) A restrição de participação.
- C) Tecnologia assistiva ou ajuda técnica.
- D) Barreiras.

10. Acerca do Trabalho com Grupos realizado pelo Assistente Social, não é correto afirmar:

- A) O trabalho com grupos é uma necessidade muito comum no cotidiano do assistente social, expresso em diversas situações de conflitos ou de organização de pessoas.
- B) A necessidade de organizar pessoas através do trabalho com grupos exige do profissional reflexão e planejamento, ressignificando os instrumentais no contexto das relações sociais na atualidade.
- C) É relevante ter como premissa que o trabalho com grupos não deve se desenvolver numa perspectiva emancipatória dos sujeitos.
- D) O assistente social, antes de tudo, precisa acreditar que as pessoas têm potenciais, que estes podem ser desenvolvidos através da reflexão sobre sua realidade social e que tudo pode apontar para a modificação desta realidade.

11. Marque a alternativa correta sobre o Sistema Único de Saúde.

- A) A saúde é um direito fundamental do ser humano, devendo o mercado prover as condições indispensáveis ao seu pleno exercício.
- B) A iniciativa privada não pode integrar o Sistema Único de Saúde (SUS).
- C) A vigilância sanitária constitui um dos objetivos do Sistema Único de Saúde (SUS).
- D) A direção do Sistema Único de Saúde (SUS) é única.

12. Em relação à Política Nacional de Assistência Social (PNAS) e o Sistema Único de Assistência Social (SUAS), julgue as afirmações a seguir e assinale (V) verdadeiro e F (falso). Em seguida, marque a opção correta.

() - A PNAS apresenta o redesenho da Política de Assistência na perspectiva de implementação do SUAS que está voltado à articulação em todo território nacional das responsabilidades, vínculos e hierarquias, do sistema de serviços, benefícios e ações de assistência social;

() - O SUAS introduz uma concepção de sistema orgânico, onde a articulação entre as duas esferas de governo constitui-se em elemento fundamental;

() - A Política Nacional de Assistência Social ora aprovada expressa exatamente a materialidade do conteúdo da Assistência Social como um pilar do Sistema de Proteção Social Brasileiro no âmbito da Seguridade Social.

- A) V, V, F.
- B) V, F, V.
- C) F, V, V.
- D) F, F, V.

Questões de Língua Portuguesa

INSTRUÇÃO: As questões de nº 13 a nº 17 dizem respeito ao Texto. Leia-o atentamente antes de respondê-las.

(TEXTO)

Casos de demência vão triplicar e chegar a 152 milhões de pessoas até 2050, diz OMS

1 Com o acelerado envelhecimento da população mundial, o alto índice de crescimento de casos de demência tornou-se um dos principais desafios de saúde pública da atualidade. A fim de reduzir o
5 impacto global da doença, as principais recomendações anunciadas nesta terça-feira (14) pela Organização Mundial de Saúde (OMS) incluem a prática regular de exercícios aeróbicos e a adoção da dieta mediterrânea – baseada na alta
10 ingestão de cereais integrais, frutas, peixes, vegetais e azeite de oliva. Mais de 50 milhões de pessoas em todo o mundo vivem com demência, e a cada ano são registrados quase dez milhões de novos casos. A estimativa da Organização Mundial
15 de Saúde é de que 152 milhões de pessoas serão afetadas até 2050.

(Fonte adaptada: <https://g1.globo.com>>acesso em 15 de maio de 2019)

13. A partícula “se” em “tornou-se” (linha 3), no contexto em que está inserida, exerce função de:

- A) Parte integrante de verbos essencialmente pronominais.
- B) Pronome apassivador.
- C) Pronome reflexivo.
- D) Partícula expletiva ou de realce.

14. No trecho do Texto “Com o acelerado envelhecimento da população mundial, [...]” (linhas 1 e 2), podemos afirmar que nele não há termo algum classificado gramaticalmente como:

- A) Substantivo.
- B) Adjetivo.
- C) Artigo.
- D) Conjunção.

15. Assinale a alternativa que representa corretamente uma palavra retirada do Texto acentuada pela seguinte regra:

“Acentuam-se as palavras paroxítonas terminadas em ditongo.”

- A) “índice” (linha 2)
- B) “mediterrânea” (linha 9)
- C) “Saúde” (linha 15)
- D) “pública” (linha 4)

16. Assinale a alternativa que representa corretamente a regra pela qual a vírgula foi empregada no trecho a seguir retirado do Texto:

"[...] ingestão de cereais integrais, frutas, peixes, [...]" (linha 10)

- A) Emprega-se a vírgula para separar os elementos mencionados numa relação.
- B) Emprega-se a vírgula para isolar o vocativo.
- C) Emprega-se a vírgula para isolar o aposto explicativo.
- D) Emprega-se a vírgula para isolar palavras e expressões explicativas.

17. Com base na regência do verbo "incluir" (linha 8), assinale a alternativa em que tal verbo exerce função pronominal:

- A) Estudava muito para se incluir entre os melhores alunos.
- B) "[...] devo dizer que não incluí o seu nome na lista dos meus amigos".
- C) "O editor de turismo está preparando um suplemento especial para o próximo verão... inclui uma parte nacional e uma parte internacional".
- D) Ele incluiu o amigo na equipe de futebol do colégio.

Questões de Conhecimentos Gerais

18. Segundo a Lei Orgânica do Município de Descanso – SC, os princípios da administração pública municipal direta, indireta ou fundacional, são os seguintes:

- I. *A Legalidade;*
- II. *A Impessoalidade;*
- III. *A Publicidade;*
- IV. *A Informalidade;*
- V. *A Imoralidade.*

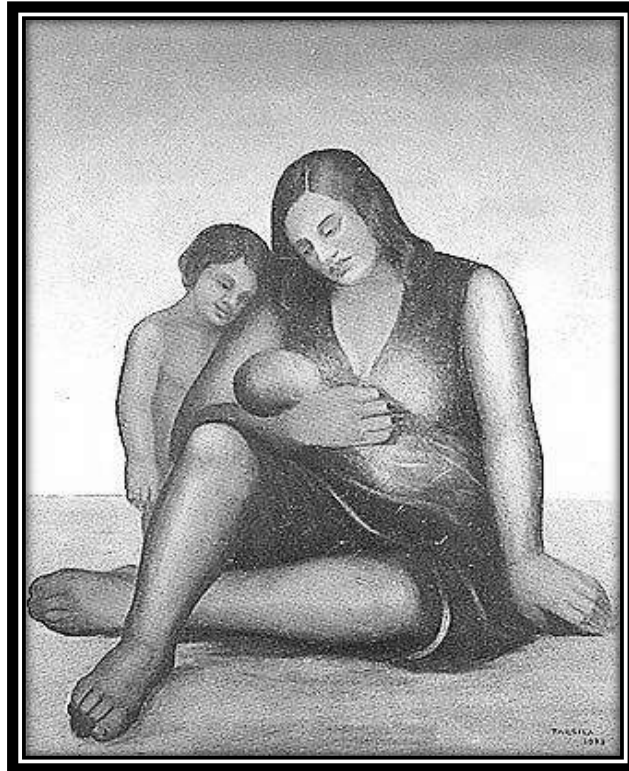
Dos itens acima:

- A) Apenas os itens II, III e IV estão corretos.
- B) Apenas os itens I, II, III e V estão corretos.
- C) Apenas os itens I, II e III estão corretos.
- D) Apenas os itens II, III, IV e V estão corretos.

19. Tendo em vista os aspectos do estado de Santa Catarina, assinale a alternativa incorreta:

- A) As principais formações vegetais de Santa Catarina são a mata de araucárias, os campos, as florestas subtropicais, a vegetação litorânea e a Mata Atlântica.
- B) A temperatura mais baixa já registrada em Santa Catarina foi de -17°C no Morro da Igreja, em Urubici. Neste município encontra-se também o ponto mais alto do estado, o Morro da Boa Vista.
- C) Doze bacias hidrográficas formam a Vertente do Atlântico, com águas que correm em direção ao oceano e são responsáveis pelo abastecimento de 65% da população.
- D) A planta que simboliza oficialmente todo o estado de Santa Catarina é a belíssima rosa, que costumava ser encontrada em grande quantidade no litoral catarinense.

20. Analise a imagem a seguir:



Maternidade, 1938.

Com base em seus conhecimentos, é correto afirmar que a obra apresentada é de autoria de:

- A) Anita Malfatti.
- B) Tarsila do Amaral.
- C) Di Cavalcanti.
- D) Candido Portinari.