

Questões de Conhecimento Específico

01. O comprimento, a largura e a espessura apresentam-se equivalentes nos ossos:
- A) Curtos.
 - B) Laminares.
 - C) Longos.
 - D) Sesamoides.
02. É correto afirmar que o músculo Reto Lateral da Cabeça insere-se:
- A) Na face superior do processo transverso da vértebra atlas.
 - B) Na face inferior do processo jugular do osso occipital.
 - C) Na face anterior da parte lateral da vértebra atlas e seu processo transverso.
 - D) Na face inferior da parte basilar do osso occipital.
03. Sobre a fisiologia respiratória, a lei de Fick (da difusão) afirma que:
- A) A quantidade de gás que se move através de uma lâmina de tecido é proporcional à área dessa lâmina, mas inversa à sua espessura.
 - B) O pulmão cria sua grande área de difusão se dividindo em uma miríade de unidades.
 - C) O ar atinge um lado da membrana alvéolo-capilar através das vias aéreas e o outro pelos vasos sanguíneos.
 - D) A pressão parcial de um gás é obtida multiplicando-se sua concentração pela pressão total.
04. A região pulmonar distal aos bronquíolos terminais forma uma unidade anatômica chamada:
- A) Ácino.
 - B) Zona respiratória.
 - C) Espaço morto anatômico.
 - D) Descendência.
05. Sobre o sistema extrapiramidal, considere os itens a seguir:
- I. *O sistema extrapiramidal é formado pelo tálamo, cerebelo e gânglios da base;*
 - II. *As estruturas desse sistema, através de suas conexões, estão envolvidas em vários processos, inclusive a modulação do controle motor;*
 - III. *A disfunção de estruturas do sistema extrapiramidal associa-se a transtornos dos movimentos.*
- Dos itens acima:
- A) Apenas os itens I e II estão corretos.
 - B) Apenas os itens I e III estão corretos.
 - C) Apenas os itens II e III estão corretos.
 - D) Todos os itens estão corretos.
06. As lesões cerebelares têm como principal sintomatologia a incoordenação motora, a qual pode ser observada através do exame neurológico. Sobre essas lesões e sua sintomatologia, responda verdadeiro (V) ou falso (F) e assinale a alternativa que traz a sequência correta:
- (_) - *Abasia: dificuldade para marcha, a qual se apresenta de forma ebriosa;*

() - *Decomposição: paciente não consegue atingir um alvo, executando movimentos inapropriados que podem tanto ser interrompidos antes como depois do almejado;*

() - *Disdiadococinesia: movimentos realizados em etapas, por dificuldade de integração de diferentes musculaturas, conferindo uma característica "quebrada" e não uniforme ao movimento.*

- A) V – V – F.
- B) V – F – F.
- C) F – V – V.
- D) F – F – V.

07. Nas Síndromes hipercinéticas ocorre comprometimento dos neurônios do neostriado que tem o GABA e a encefalina como neurotransmissores. Não se enquadra como síndrome hipercinética:

- A) Coréia.
- B) Balismo.
- C) Dystonia.
- D) Parkinsonismo.

08. Analise o trecho a seguir e assinale a alternativa que completa corretamente a lacuna:

"As _____ originam-se de axônios do córtex cerebelar, os quais fazem sinapse com o núcleo fastigial, e através dos feixes fastígio-vestibulares e fastígio-bulbares, exercem influência sobre neurônios motores que participam do controle das musculaturas axial e proximal dos membros, mantendo o equilíbrio e a postura."

- A) Conexões da zona intermediária.
- B) Conexões da zona lateral.
- C) Conexões do vérmis.
- D) Conexões olivocerebelares.

09. O ventilador deverá permitir o esvaziamento dos pulmões, normalmente, de forma passiva na:

- A) Fase inspiratória.
- B) Mudança da fase inspiratória para a fase expiratória.
- C) Fase expiratória.
- D) Mudança da fase expiratória para a fase inspiratória.

10. Sobre os parâmetros avaliados durante a ventilação mecânica, considere a alternativa correta:

- A) Pressão de "Plateau": valor da pressão das vias aéreas, medida no momento da pausa inspiratória.
- B) Pausa expiratória: período curto de tempo, correspondente à oclusão da via de saída expiratória, do respirador, impedindo temporariamente o início da expiração.
- C) Fração expirada de oxigênio: conteúdo de oxigênio na mistura gasosa, administrada ao paciente. Pode variar entre 0,21 e 1,0.
- D) Tempo total: é o volume total de gás mobilizado durante um minuto.

11. Considere a imagem a seguir:



“A imagem acima representa uma radiografia de Tórax em PA demonstrando velamento de aproximadamente dois terços do hemitórax esquerdo, com o sinal do _____ na região lateral (seta), caracterizando um derrame pleural.”

Assinale a alternativa que preenche corretamente a lacuna do texto:

- A) Halban.
- B) Menisco.
- C) Grey.
- D) Nobile.

12. A terapia de expansão pulmonar tem por objetivo principal incrementar o volume pulmonar através do aumento do gradiente de pressão transpulmonar, seja por redução da pressão pleural ou por aumento na pressão interalveolar. Dentro da Unidade de Terapia Intensiva, é atribuição exclusiva do fisioterapeuta frente a essa prática:

- A) Posicionamento adequado do paciente no leito.
- B) Monitorização e vigilância de balonete (cuff).
- C) Desmame da Ventilação Mecânica e extubação.
- D) Cinesioterapia.

Questões de Língua Portuguesa

INSTRUÇÃO: As questões de nº 13 a nº 17 dizem respeito ao Texto. Leia-o atentamente antes de respondê-las.

(TEXTO)**Casos de demência vão triplicar e chegar a 152 milhões de pessoas até 2050, diz OMS**

1 Com o acelerado envelhecimento da população mundial, o alto índice de crescimento de casos de demência tornou-se um dos principais desafios de saúde pública da atualidade. A fim de reduzir o
5 impacto global da doença, as principais recomendações anunciadas nesta terça-feira (14) pela Organização Mundial de Saúde (OMS) incluem a prática regular de exercícios aeróbicos e a adoção da dieta mediterrânea – baseada na alta
10 ingestão de cereais integrais, frutas, peixes, vegetais e azeite de oliva. Mais de 50 milhões de pessoas em todo o mundo vivem com demência, e a cada ano são registrados quase dez milhões de novos casos. A estimativa da Organização Mundial
15 de Saúde é de que 152 milhões de pessoas serão afetadas até 2050.

(Fonte adaptada: <https://g1.globo.com>>acesso em 15 de maio de 2019)

13. A partícula “se” em “tornou-se” (linha 3), no contexto em que está inserida, exerce função de:
- A) Parte integrante de verbos essencialmente pronominais.
 - B) Pronome apassivador.
 - C) Pronome reflexivo.
 - D) Partícula expletiva ou de realce.
14. No trecho do Texto “Com o acelerado envelhecimento da população mundial, [...]” (linhas 1 e 2), podemos afirmar que nele não há termo algum classificado gramaticalmente como:
- A) Substantivo.
 - B) Adjetivo.
 - C) Artigo.
 - D) Conjunção.
15. Assinale a alternativa que representa corretamente uma palavra retirada do Texto acentuada pela seguinte regra:
- “Acentuam-se as palavras paroxítonas terminadas em ditongo.”*
- A) “índice” (linha 2)
 - B) “mediterrânea” (linha 9)
 - C) “Saúde” (linha 15)
 - D) “pública” (linha 4)
16. Assinale a alternativa que representa corretamente a regra pela qual a vírgula foi empregada no trecho a seguir retirado do Texto:
- “[...] ingestão de cereais integrais, frutas, peixes, [...]” (linha 10)*
- A) Emprega-se a vírgula para separar os elementos mencionados numa relação.
 - B) Emprega-se a vírgula para isolar o vocativo.

- C) Emprega-se a vírgula para isolar o aposto explicativo.
- D) Emprega-se a vírgula para isolar palavras e expressões explicativas.

17. Com base na regência do verbo “incluir” (linha 8), assinale a alternativa em que tal verbo exerce função pronominal:

- A) Estudava muito para se incluir entre os melhores alunos.
- B) “[...] devo dizer que não incluí o seu nome na lista dos meus amigos”.
- C) “O editor de turismo está preparando um suplemento especial para o próximo verão... inclui uma parte nacional e uma parte internacional”.
- D) Ele incluiu o amigo na equipe de futebol do colégio.

Questões de Conhecimentos Gerais

18. Segundo a Lei Orgânica do Município de Descanso – SC, os princípios da administração pública municipal direta, indireta ou fundacional, são os seguintes:

- I. *A Legalidade;*
- II. *A Impessoalidade;*
- III. *A Publicidade;*
- IV. *A Informalidade;*
- V. *A Imoralidade.*

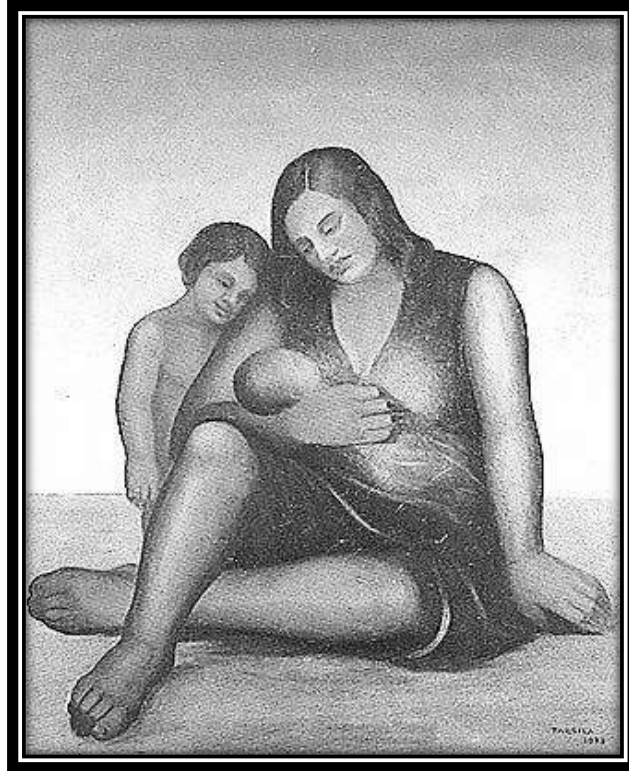
Dos itens acima:

- A) Apenas os itens II, III e IV estão corretos.
- B) Apenas os itens I, II, III e V estão corretos.
- C) Apenas os itens I, II e III estão corretos.
- D) Apenas os itens II, III, IV e V estão corretos.

19. Tendo em vista os aspectos do estado de Santa Catarina, assinale a alternativa incorreta:

- A) As principais formações vegetais de Santa Catarina são a mata de araucárias, os campos, as florestas subtropicais, a vegetação litorânea e a Mata Atlântica.
- B) A temperatura mais baixa já registrada em Santa Catarina foi de -17°C no Morro da Igreja, em Urubici. Neste município encontra-se também o ponto mais alto do estado, o Morro da Boa Vista.
- C) Doze bacias hidrográficas formam a Vertente do Atlântico, com águas que correm em direção ao oceano e são responsáveis pelo abastecimento de 65% da população.
- D) A planta que simboliza oficialmente todo o estado de Santa Catarina é a belíssima rosa, que costumava ser encontrada em grande quantidade no litoral catarinense.

20. Analise a imagem a seguir:



Maternidade, 1938.

Com base em seus conhecimentos, é correto afirmar que a obra apresentada é de autoria de:

- A) Anita Malfatti.
- B) Tarsila do Amaral.
- C) Di Cavalcanti.
- D) Candido Portinari.