



Estado de Santa Catarina
Prefeitura de Belmonte
Edital de Processo Seletivo nº 01/2020



CADERNO DE PROVAS

Cargo	Prova Tipo
Professor de Educação Física (Habilitado e Não Habilitado)	01

➤ **AGUARDE A ORDEM DO FISCAL PARA ABRIR ESTE CADERNO DE PROVAS.**

Leia atentamente as instruções abaixo:

- ✓ O candidato deverá OBRIGATORIAMENTE observar as medidas sanitárias de segurança à prevenção de contaminação e disseminação do COVID-19.
- ✓ Deixe sobre a carteira apenas o documento de identificação e a caneta esferográfica de tinta preta ou azul, feita de material transparente.
- ✓ Não será permitida qualquer consulta ou comunicação entre os candidatos.
- ✓ Verifique se:
 - No seu cartão resposta, o tipo de prova destacado corresponde ao mesmo tipo de prova constante no caderno de prova que lhe foi entregue. As provas de cada cargo serão identificadas pelos números 1, 2, 3 e 4 e é de responsabilidade do candidato a conferência do tipo de prova constante no cartão resposta e no caderno de prova.
 - Sua prova é para o cargo ao qual se inscreveu e se a mesma contém **20 questões**, numeradas de **1 à 20**. Caso contrário, informe imediatamente ao fiscal de sala. Não serão aceitas reclamações posteriores por falha de impressão e/ou total de questões.
- ✓ Preencha o **Cartão Resposta**, com as informações solicitadas.
- ✓ Para cada questão existe apenas **uma** resposta certa. A resposta certa deve ser marcada no **Cartão Resposta**.
- ✓ Segue demonstrado a forma correta de preencher o **Cartão Resposta**: ●
- ✓ As marcações duplas, rasuradas ou marcadas diferente do modelo acima, ocasionará a anulação da questão.
- ✓ É de responsabilidade do candidato o preenchimento dos dados do **Cartão Resposta**.
- ✓ A prova terá duração de **02h30min**, incluído neste horário, o tempo para o preenchimento do **Cartão Resposta**.
- ✓ A saída da sala só poderá ocorrer após decorridos 30 (trinta) minutos do início das provas.
- ✓ Ao sair da sala, entregue o **Cartão Resposta** ao fiscal da sala e retire-se imediatamente do local de aplicação das provas.
- ✓ Não é permitido o uso do banheiro após entregar seu Cartão Resposta.

Boa prova!

Rascunho do gabarito:

1	2	3	4	5	6	7	8	9	10	11	12	13	14	15	16	17	18	19	20
---	---	---	---	---	---	---	---	---	----	----	----	----	----	----	----	----	----	----	----

--	--	--	--	--	--	--	--	--	--	--	--	--	--	--	--	--	--	--	--

Questões de Conhecimento Específico (14 questões)

01. Das tendências pedagógicas da educação física, as abordagens críticas se opõem ao tecnicismo da Educação Física escolar, logo, alguns autores elaboram uma proposta de mudanças para a área regida:

- A) Pelo Marxismo.
- B) Pela teoria de Piaget.
- C) Pela prática higienista.
- D) Pela teoria sociocultural de Vygotsky.

02. A abordagem Crítico-emancipatória possui como principal autor Kunz (1994). Segue as diretrizes da Escola de Frankfurt e busca um ensino, através da Educação Física, de:

- A) Libertação de falsas ilusões, interesses e desejos criados por uma mídia com interesses capitalistas.
- B) Crescimento e desenvolvimento motor, pois esta abordagem defende que o movimento é o principal meio e fim da Educação Física.
- C) Preocupação com a aprendizagem das habilidades motoras, pois é através delas que os seres humanos se adaptam aos problemas do cotidiano.
- D) Movimentos espontâneos com o intuito de favorecer a imagem do corpo, o núcleo central da personalidade.

03. Sobre os tipos de movimentos corpóreos, considere a alternativa que aponte a definição de Supinação:

- A) Movimento da sola do pé em direção ao plano mediano.
- B) Movimento da sola do pé para longe do plano mediano.
- C) Endireitar ou aumentar o ângulo entre os ossos ou partes do corpo.
- D) Movimento de rotação lateral do antebraço e mão de modo que a palma da mão olha para o plano anterior, como na posição anatômica.

04. O Músculo Psoas Maior tem como função:

- A) A flexão sutil da coluna vertebral lombar.
- B) A flexão da coxa e articulação do quadril.

C) Puxar a caixa torácica em direção à pelve.

D) Tracionar a linha Alba.

05. O Músculo Ilíaco origina-se:

A) No trocânter menor do fêmur.

B) Na linha pectínea do osso do quadril e eminência iliopúbica.

C) Nos dois terços superiores da fossa ilíaca, nos ligamentos ilíofasial e iliolumbar e face superior do sacro.

D) Na face lateral dos corpos das vértebras T12 e L1 e discos intervertebrais.

06. Leia:

“É o jogador que auxilia o armador na execução das jogadas ofensivas, tendo o papel fundamental de escoltar e proteger o armador durante o início do ataque. Também possui a característica de arremessar de médias e longas distâncias. Nas situações defensivas, é um dos primeiros jogadores a tentar a interceptação das jogadas adversárias.”

(Fonte: <https://irp-cdn.multiscreensite.com/702f442f/files/uploaded/Atividade%202%20-%20%20Basquetebol.pdf>).

O excerto descreve, no basquetebol, a posição:

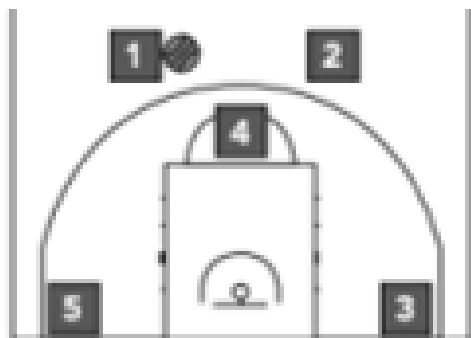
A) 2 – Ala-Armador ou Shooting Guard.

B) 3 – Ala ou Small Forward.

C) 4 – Ala-Pivô ou Power Forward.

D) 5 – Pivô ou Center.

07. No basquetebol, os sistemas ofensivos podem ser utilizados tanto no início de uma nova jogada ou quando recupera a posse de bola. Observe a imagem, abaixo, e assinale a alternativa que define, corretamente, o sistema ofensivo indicado:



A) 3x2.

B) 1x3x1.

C) 2x1x2.

D) 3x1x1.

08. Observe a imagem, abaixo, e indique, entre as alternativas, qual a infração sinalizada pelo árbitro de Handebol:



A) Invasão de área.

B) Andar com a bola.

C) Tiro de meta.

D) Exclusão – 2 minutos.

09. Observe a imagem abaixo:



Com relação à imagem, podemos afirmar que se trata de um movimento em que se procura:

A) Aumentar a distância até o eixo, flexionando todas as articulações envolvidas no movimento desejado.

B) Diminuir a distância até o eixo, flexionando todas as articulações envolvidas no movimento desejado.

C) Aumentar a distância até o eixo, estendendo todas as articulações envolvidas no movimento desejado.

D) Diminuir a distância até o eixo, estendendo todas as articulações envolvidas no movimento desejado.

10. Com relação aos jogos cooperativos, analise os itens abaixo:

I. *Em sua prática, os jogos cooperativos não possuem eliminações, exclusões, vencedores e perdedores.*

II. *Os participantes compreendem-se sempre como parceiros, e nunca como adversários. Isso estimula a participação de todos e o respeito às diferenças.*

III. *Os jogos cooperativos cumprem um importante papel de didático e servem como uma metáfora da vida, onde muitas vezes é necessário unir forças para alcançar uma determinada meta.*

Está correto o que se afirma em:

- A) I e II, apenas.
- B) I e III, apenas.
- C) II e III, apenas.
- D) I, II e III.

11. O jogo de Queimada ou Queimado é praticado por dois times, cujo objetivo é eliminar o adversário atingindo-os ("queimando-os") com a bola. Sobre a queimada, considere a alternativa incorreta:

- A) O campo é dividido com uma linha central. Atrás da área de cada time fica o espaço reservado para os jogadores "queimados" ou "prisioneiros".
- B) Na queimada, vencerá o time cujos jogadores conseguirem agarrar o maior número de bolas.
- C) A Queimada, por ser um jogo de equipe, promove a cooperação entre os participantes.
- D) Dodgeball segue o mesmo princípio da queimada, mas é jogado com três bolas, simultaneamente, e não há uma área para os jogadores "queimados". Esta variação é muito popular nos Estados Unidos.

12. Quando os conceitos de movimento e tempo são combinados, chega-se à velocidade. O espaço percorrido pelo tempo gasto para percorrê-lo (e/t) é o conceito de:

- A) Velocidade Angular.
- B) Velocidade Integrada.
- C) Velocidade Linear.
- D) Velocidade Marcada.

13. As danças circulares promovem inúmeros benefícios para os participantes, valorizando a saúde integral e levando em consideração o lado físico, psicológico e social. Sobre os benefícios da dança circular, analise:

fortalecimento da coordenação motora.

sensibilização e senso de organização individual.

valorização de atitudes cooperativas.

ampliação dos conhecimentos místicos e de danças folclóricas.

Sabendo que (V) significa Verdadeiro e (F) significa Falso, assinale a alternativa que contém a sequência correta:

A) V – F – V – F.

B) V – F – F – V.

C) F – V – F – V.

D) F – V – V – F.

14. Leia a trecho a seguir:

“No Handebol, ao goleiro é proibido segurar a bola durante o máximo de _____ segundos, mesmo ela estando no chão.”

Assinale a alternativa que preenche, corretamente, a lacuna do texto:

A) 3.

B) 4.

C) 5.

D) 6.

Questões de Legislação (03 questões)

15. De acordo com a Lei Orgânica do Município de Belmonte – SC, é correto afirmar que dispor sobre todas as matérias de competência do Município e especificamente legislar sobre assuntos de interesse local, inclusive suplementando a legislação federal e estadual, no que couber é competência:

A) Da Assembleia Legislativa.

B) Da Câmara Municipal de Vereadores.

- C) Da Câmara Municipal de Deputados.
- D) Da Assembleia Municipal de Vereadores.

16. Nos termos da Lei Orgânica do Município de Belmonte – SC, pode se afirmar que o Vereador que deixar de comparecer, em cada sessão legislativa, à terça parte das sessões ordinárias da Casa, salvo motivo de doença comprovada, licença ou missão autorizada pela edilidade:

- A) Será reeleito.
- B) Será advertido.
- C) Perderá o mandato.
- D) Sofrerá multa.

17. De acordo com a Constituição Federal de 1988, em relação às disposições acerca da Educação, é correto afirmar que o acesso ao ensino obrigatório e gratuito é:

- A) Direito público subjetivo.
- B) Direito público objetivo.
- C) Direito público comissivo.
- D) Direito público relativo.

Questões de Conhecimentos Gerais (03 questões)

18. Em 09 de janeiro de 1992, o governador do Estado de Santa Catarina assinou o decreto que criou o município de Belmonte, e em outubro deste mesmo ano foi realizada a primeira eleição municipal da cidade, elegendo como prefeito:

- A) Luís Carlos Prestes.
- B) Silvestre Francisco Wichoroski.
- C) Padre Aurélio Canzi.
- D) Auzílio Ângelo Bortoluzzi.

19. O clima da região sul do Brasil é influenciado por duas massas de ar, que são responsáveis por características dos principais climas destes estados. Estas massas de ar são:

- A) Massa Tropical Atlântica (mTa) e Massa Polar Atlântica (mPa).
- B) Massa Polar Mediterrânea (mPm) e Massa Intercontinental Polar (mlp).
- C) Massa Equatorial Continental (MEC) e Massa Equatorial Atlântica (mEa).
- D) Massa polar Ártica (mPa) e Massa Polar Antártica (mPt).

20. Nas planícies e serras da costa de Santa Catarina, condições ambientais específicas, marcadas intensamente pela influência oceânica, com elevado índice de umidade e baixa amplitude térmica, permitiram o desenvolvimento de uma floresta peculiar, grande variedade de espécies e vida. Assinale a alternativa correspondente à descrição:

- A) Mata de araucária, Floresta Ombrófila Mista.
- B) Mata Caducifólia, Floresta Estacional.
- C) Estepes, Campos Planálticos.
- D) Mata Atlântica, Floresta Ombrófila Densa.