
LÍNGUA PORTUGUESA
TEXTO

NERO (37-68) – IMPERADOR DE ROMA

Com a possível exceção de Calígula, Nero foi o mais desprezível dos tiranos que o Império Romano produziu. Sua mãe, Agripina, a Jovem, mudou o nome do filho, Lúcio Domício Aenobarbo, para Nero Claudio Cesar quando se casou com seu tio, o imperador Claudio. Quando Claudio morreu, no ano 54, Nero, aos 17 anos, foi proclamado imperador pelo Senado e pela Guarda Pretoriana. Agripina, porém, conservou o poder como regente. No ano 59, depois de várias tentativas fracassadas, Nero a assassinou. Em 62, o prefeito da Guarda Pretoriana, Sexto Afrânio Burro, morreu (suspeitas recaíram sobre o próprio Nero), e o filósofo estoico Lucio Aneu Sêneca se afastou. Eles tinham sido seus conselheiros mais próximos e exerciam uma influência moderadora sobre o imperador.

Foram substituídos pelo famigerado Tigelino, exilado em 39 por Calígula por adultério com Agripina: na ocasião, Nero já estava sob a influência de Popeia Sabina, ex-mulher de dois de seus amigos, que havia se tornado sua amante em 58. Popeia encorajou Nero a assassinar sua mulher, Otávia, e em 62 Nero casou-se com ela.

Por instigação de Tigelino, uma série de leis sobre traição afastou quem fosse considerado uma ameaça a Nero. Paralelamente, derrotas militares abriram caminho para uma recessão econômica, enquanto Nero e sua mulher viviam num estilo extravagante.

No ano 64, um incêndio deixou boa parte de Roma em ruínas. Embora o próprio Nero comandasse o combate ao incêndio, suas inclinações artísticas eram bem conhecidas, e houve rumores de que ele cantava ou tocava a lira enquanto o observava a cidade queimar.

Ouviram-se também boatos de que ele próprio havia iniciado o incêndio para abrir caminho para um palácio extravagante chamado de Casa Dourada, construído num momento em que a reconstrução pública deveria ser prioridade.

O incêndio tornou-se ainda um pretexto para a primeira perseguição à seita recém-emergente dos cristãos. No ano 65, Nero se apresentou no palco e cantou para grandes plateias. Isso era o equivalente de um presidente contemporâneo dos Estados Unidos participar de uma

competição de luta na lama, e os conservadores romanos ficaram chocados e ultrajados.

Quando foi descoberta uma conspiração para assassinar Nero e substituí-lo pelo senador Caio Calpúrnio Pisão, entre os conspiradores obrigados a cometer suicídio estava Sêneca, ex-mentor de Nero.

No ano 67, com Roma em crise, Nero fez uma extravagante viagem pela Grécia. Cada vez mais delirante, ele ordenou que o popular e vitorioso general Gneu Domício Córbulo cometesse suicídio. Temendo por suas vidas, os governadores das províncias romanas se rebelaram.

As legiões proclamaram Sérvio Sulpício Galba, governador da Espanha, imperador. O Senado, em seguida, condenou Nero a ter uma morte de escravo, sendo chicoteado e crucificado. Existem duas versões para o seu fim

No relato de Suetônio, ele se apunhalou na garganta com uma adaga em 9 de junho de 98. Por outro lado, Tácito registra que Nero chegou às ilhas gregas disfarçado como um profeta de cabelos ruivos e líder dos pobres. O governador de Cítnos o prendeu em 69 e executou a sentença do Senado. Seja como for, Nero teve um fim prematuro como resultado direto de sua tirania.

(CAWTHORNE, Nigel. 100 Tiranos: história viva. São Paulo, Ediouro, p. 45).

QUESTÃO 01

De acordo com o autor do texto, analise os itens a seguir e, ao final, assinale a alternativa correta:

- I – Agripina, mãe de Nero, casou-se com o próprio sobrinho.
- II – Nero assassinou sua esposa Popeia em 59.
- III – O filósofo Sêneca foi conselheiro de Calígula.
- (A) Apenas o item I é verdadeiro.
- (B) Apenas o item II é verdadeiro.
- (C) Apenas o item III é verdadeiro.
- (D) Apenas os itens I e II são verdadeiros.
- (E) Nenhum dos itens é verdadeiro.

QUESTÃO 02

De acordo com o autor do texto, analise os itens a seguir e, ao final, assinale a alternativa correta:

I – Está comprovado que Nero causou o incêndio em Roma, em 64.

II – Centenas de cristãos foram mortos em decorrência do incêndio em Roma.

III – Nero interessava-se por artes, como a música, por exemplo.

(A) Apenas o item I é verdadeiro.

(B) Apenas o item II é verdadeiro.

(C) Apenas o item III é verdadeiro.

(D) Apenas os itens I e II são verdadeiros.

(E) Todos os itens são verdadeiros.

QUESTÃO 03

De acordo com o autor do texto, analise os itens a seguir e, ao final, assinale a alternativa correta:

I – Em 65, Nero se apresentou para grandes plateias tocando lira.

II – Quando descoberta a conspiração para assassinar Calígula, Sêneca foi obrigado a se suicidar.

III – Nero era praticante de luta na lama.

(A) Apenas o item I é verdadeiro.

(B) Apenas o item II é verdadeiro.

(C) Apenas o item III é verdadeiro.

(D) Apenas os itens I e II são verdadeiros.

(E) Nenhum dos itens é verdadeiro.

QUESTÃO 04

De acordo com o autor do texto, analise os itens a seguir e, ao final, assinale a alternativa correta:

I – Nero sofria de delírios.

II – Pisão foi o responsável pelo assassinato de Nero.

III – Depois de ocupar o cargo de imperador, Galba assumiu o posto de governador da Espanha.

(A) Apenas o item I é verdadeiro.

(B) Apenas o item II é verdadeiro.

(C) Apenas o item III é verdadeiro.

(D) Apenas os itens II e III são verdadeiros.

(E) Todos os itens são verdadeiros.

QUESTÃO 05

De acordo com o autor do texto, analise os itens a seguir e, ao final, assinale a alternativa correta:

I – É possível que Nero tenha sido apunhalado com uma adaga, em 68.

II – Nero nutria profunda afeição pelos pobres.

III – A tirania de Nero causou diretamente o seu fim.

(A) Apenas o item I é verdadeiro.

(B) Apenas o item II é verdadeiro.

(C) Apenas o item III é verdadeiro.

(D) Apenas os itens I e II são verdadeiros.

(E) Todos os itens são verdadeiros.

QUESTÃO 06

No primeiro parágrafo do texto, o autor utiliza o verbo “proclamar”. Assinale a alternativa que NÃO apresenta um sinônimo para tal palavra:

(A) declarar.

(B) admoestar.

(C) anunciar.

(D) celebrar.

(E) consagrar.

QUESTÃO 07

Ainda no primeiro parágrafo do texto, o autor utiliza a palavra “moderadora”. Assinale a alternativa que apresenta um sinônimo para tal palavra:

- (A) mediadora.
- (B) ostensiva.
- (C) incansável.
- (D) destruidora.
- (E) mantenedora.

QUESTÃO 08

No terceiro parágrafo do texto, o autor utiliza a palavra “paralelamente”, que possui a seguinte classificação gramatical:

- (A) advérbio.
- (B) conjunção..
- (C) preposição.
- (D) interjeição.
- (E) pronome neutro.

QUESTÃO 09

No sexto parágrafo, o autor do texto utiliza a palavra “pretexto”, que possui os seguintes significados, EXCETO:

- (A) desculpa.
- (B) subterfúgio.
- (C) alegação.
- (D) motivo.
- (E) emblema.

QUESTÃO 10

No início do penúltimo parágrafo, o autor emprega o verbo “proclamar”. Assinale a alternativa que apresenta corretamente o tempo/modo em que tal verbo se apresenta:

- (A) presente do indicativo.
- (B) pretérito perfeito do indicativo.
- (C) pretérito imperfeito do indicativo.
- (D) pretérito quase perfeito do indicativo.
- (E) futuro de presente do indicativo.

QUESTÃO 11

Com relação ao correto uso da crase, analise os itens a seguir e, ao final, assinale a alternativa correta:

- I – Estou esperando desde às 18:30.
 - II – A loja permanece aberta até às 22h.
 - III – Partiremos entre às 13h e as 14h.
- (A) Apenas o item I é verdadeiro.
 - (B) Apenas o item II é verdadeiro.
 - (C) Apenas o item III é verdadeiro.
 - (D) Apenas os itens I e II são verdadeiros.
 - (E) Nenhum dos itens é verdadeiro.

QUESTÃO 12

No que se refere ao correto uso das conjunções, analise os itens a seguir e, ao final, assinale a alternativa correta:

- I – mas também: conjunção aditiva.
 - II – assim: conjunção conclusiva.
 - III – pois: conjunção alternativa.
- (A) Apenas o item I é verdadeiro.
 - (B) Apenas o item II é verdadeiro.
 - (C) Apenas o item III é verdadeiro.
 - (D) Apenas os itens I e II são verdadeiros.
 - (E) Todos os itens são verdadeiros.

QUESTÃO 13

Assinale a alternativa que apresenta corretamente o substantivo coletivo:

- I – antologia: conjunto de músicas.
 - II – cabido: conjunto de cônegos.
 - III – cacho: conjunto de uvas ou bananas.
- (A) Apenas o item I é verdadeiro.
 - (B) Apenas o item II é verdadeiro.
 - (C) Apenas o item III é verdadeiro.
 - (D) Apenas os itens I e II são verdadeiros.
 - (E) Todos os itens são verdadeiros.

QUESTÃO 14

Como é cedo, as preposições podem ser essenciais ou acidentais. Assinale a alternativa que apresenta uma preposição acidental:

- (A) ante.
- (B) após.
- (C) até.
- (D) salvo.
- (E) contra.

QUESTÃO 15

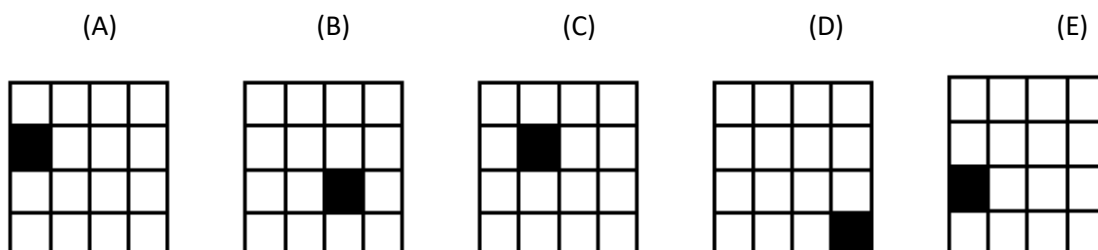
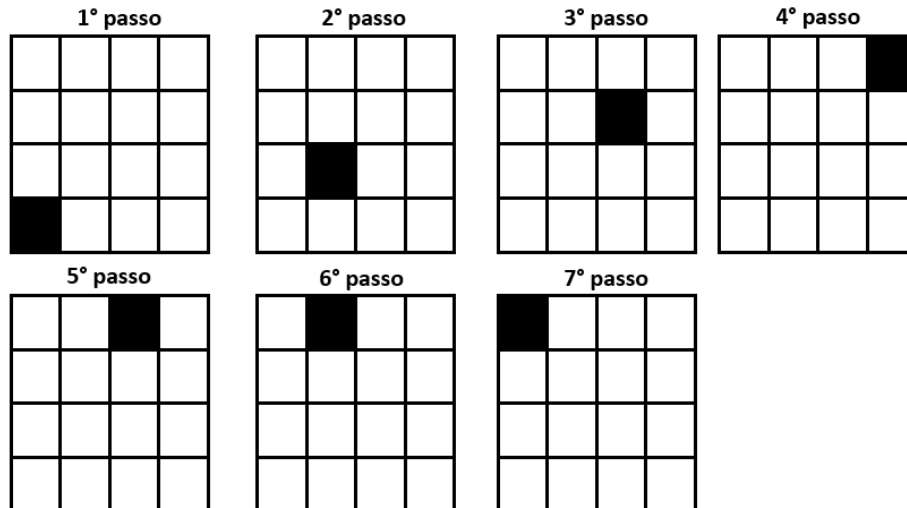
No que se refere à colocação pronominal, analise os itens a seguir e, ao final, assinale a alternativa correta:

- I – Ela não olhou-me.
 - II – Aqui se tem paz.
 - III – Alguém me ligou.
- (A) Apenas o item I é verdadeiro.
 - (B) Apenas o item II é verdadeiro.
 - (C) Apenas o item III é verdadeiro.
 - (D) Apenas os itens II e III são verdadeiros.
 - (E) Nenhum dos itens é verdadeiro.

MATEMÁTICA E RACIOCÍNIO LÓGICO

QUESTÃO 16

Analise a figura a seguir e assinale a opção que mostra a figura que representa o 8º passo da sequência:



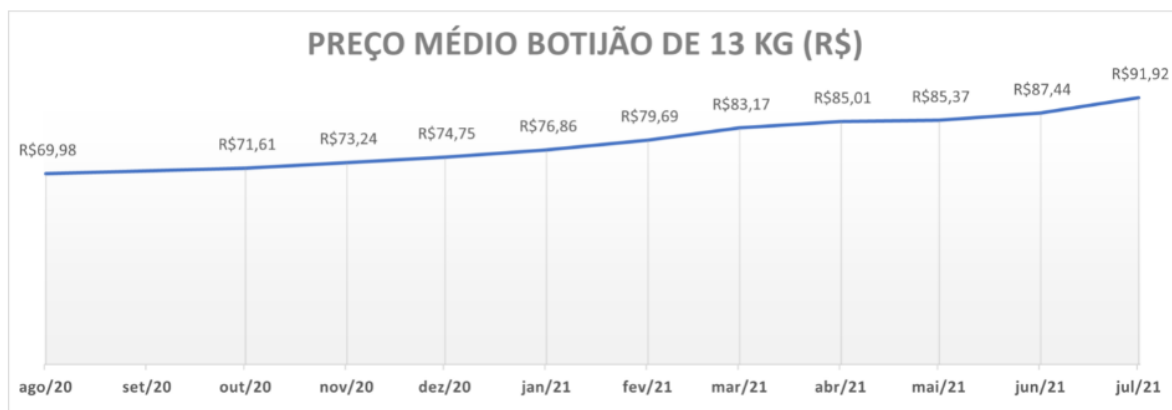
QUESTÃO 17

Dentro de uma sequência finita de números naturais iniciada em 25 e terminada em 45 e com incremento de 1 em 1, quantos elementos são múltiplos de 3?

- (A) 4
- (B) 5
- (C) 6
- (D) 7
- (E) 8

QUESTÃO 18

Analise o gráfico a seguir e calcule qual foi o aumento em porcentagem do preço do botijão de gás entre dezembro de 2020 e abril de 2021:



- (A) 13,72 %
- (B) 14,66 %
- (C) 15,78 %
- (D) 16,82 %
- (E) 17,33%

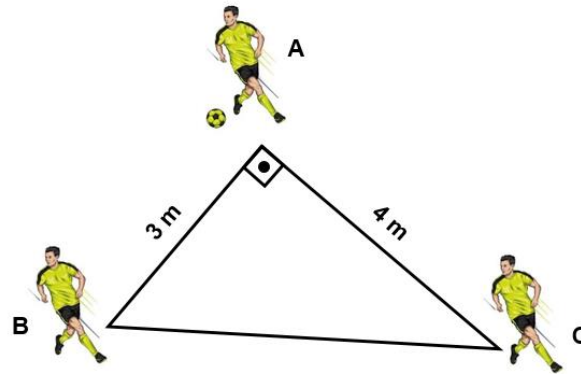
QUESTÃO 19

Um pai e uma mãe, no dia do nascimento do seu filho, resolveram aplicar uma determinada quantia em um investimento. Esse dinheiro será resgatado quando o filho fizer 18 anos. Considerando que o valor aplicado foi de R\$ 15.000,00 com taxa de juros simples de 1,5 % ao mês, qual será o valor do resgate?

- (A) R\$ 48.600,00
- (B) R\$ 63.600,00
- (C) R\$ 78.600,00
- (D) R\$ 83.600,00
- (E) R\$ 98.600,00

QUESTÃO 20

Em uma jogada ensaiada o Jogador A passa a bola para o jogador B que passa para o jogador C. Considerando que a trajetória da bola é linear e eles estão parados em seus lugares, qual é o total da distância percorrida pela bola nessa jogada?



- (A) 3 m
- (B) 4 m
- (C) 5 m
- (D) 7 m
- (E) 8 m

QUESTÃO 21

Analise as afirmações a seguir:

- I – Todo número negativo é um número inteiro.
- II – Todo número natural é um número real.
- III – Um número real pode ser racional ou irracional.

Dentre as afirmações apresentadas, indique a resposta correta:

- (A) Somente a I é falsa.
- (B) Somente a II é falsa.
- (C) Somente a III é falsa.
- (D) Somente a II é verdadeira.
- (E) Somente a III é verdadeira.

QUESTÃO 22

O professor de uma escola precisa dividir uma turma de alunos em grupos, de modo que cada grupo tenha a mesma quantidade de alunos. Nessa turma temos 24 alunas e 16 alunos. Quantos integrantes terá cada grupo?

- (A) 3 integrantes.
- (B) 6 integrantes.
- (C) 7 integrantes.
- (D) 8 integrantes.
- (E) 9 integrantes.

QUESTÃO 23

Dona Joaquina resolveu fabricar panetones para obter uma renda extra no fim do ano. Ela, seu marido e sua filha, trabalhando por 3 dias na semana conseguem produzir 180 panetones. Para aumentar a sua produção ela vai chamar sua irmã e seu cunhado para ajudar na produção. Qual será a quantidade de panetones produzidos com a chegada dos novos integrantes?

- (A) 250
- (B) 300
- (C) 350
- (D) 400
- (E) 450

QUESTÃO 24

Em um sítio são utilizados 100 kg de milho para alimentar 10 galinhas durante 30 dias. Se mais 5 galinhas chegarem no sítio, quanto tempo levará para metade desse milho ser consumido?

- (A) 5 dias.
- (B) 10 dias.
- (C) 15 dias.
- (D) 20 dias.
- (E) 25 dias.

QUESTÃO 25

Um jogador de um time de futebol está treinando bater pênaltis. Ele realizou esse treinamento por 3 dias seguidos conforme apresentado a seguir:

Primeiro dia → Acertou 10 chutes e errou 12.

Segundo dia → Acertou 6 chutes e errou 9.

Terceiro dia → Acertou 7 chutes e errou 15.

Ao analisar os treinamentos, podemos afirmar que o desempenho do jogador:

- (A) melhorou.
- (B) foi o mesmo.
- (C) piorou.
- (D) melhorou no segundo dia.
- (E) melhorou no terceiro dia.

QUESTÃO 26

Um mapa de uma cidade foi desenhado em escala de 1 para 250. Uma pessoa verificou que o trajeto que ela irá realizar tem um comprimento de 8 cm no mapa. Qual é a distância real que essa pessoa irá percorrer?

- (A) 20 m.
- (B) 17,5 m.
- (C) 15 m.
- (D) 12,5 m.
- (E) 10 m.

QUESTÃO 27

Uma escola técnica resolveu adotar o sistema de cálculo de média ponderada para seus alunos. A tabela a seguir apresenta as notas obtidas por um aluno em um bimestre. Com base nas informações calcule qual será a média do aluno:

Avaliação	Nota	Peso
Prova 1	6	4
Prova 2	7	4
Trabalho em grupo	8	2
Trabalho individual	9	2

- (A) 8,6
- (B) 8,0
- (C) 7,5
- (D) 7,2
- (E) 6,8

QUESTÃO 28

Para atender a alta demanda de parafusos, uma fábrica decidiu aumentar sua produção diária. Para tal, realizou a compra de mais 3 máquinas, totalizando-se 8 máquinas. Sabendo que eram produzidos diariamente 750 parafusos, calcule qual será o aumento na produção diária de:

- (A) 1.200
- (B) 1.000
- (C) 210
- (D) 350
- (E) 450

QUESTÃO 29

Uma torneira enche um balde em 6 min. Quanto tempo o mesmo balde levará para encher, se forem utilizadas 4 torneiras com a mesma vazão da torneira anterior?

- (A) 1m e 30s
- (B) 1m e 40s
- (C) 1m e 50s
- (D) 2m e 00s
- (E) 2m e 10s

QUESTÃO 30

Sobre um terreno retangular, sabe-se que seu perímetro é 64 m e que a diferença entre as medidas do maior e do menor lados é 2 metros. Qual é a área desse terreno?

- (A) 195 m²
- (B) 224 m²
- (C) 255 m²
- (D) 1.023 m²
- (E) 1.155 m²

ATUALIDADES

QUESTÃO 31

Entre os meses de julho e agosto de 2021 foram realizados os Jogos Olímpicos de Tóquio, evento que havia sido suspenso em decorrência da pandemia do Covid-2019. Assinale a alternativa que apresenta o número total de medalhas conquistado pelo Brasil:

- (A) 17.
- (B) 18.
- (C) 19.
- (D) 20.
- (E) 21.

QUESTÃO 32

No mês de junho de 2021, a Organização das Nações Unidas confirmou o segundo mandato para o seu Secretário-Geral. Assinale a alternativa que apresenta corretamente o nome de tal liderança global:

- (A) António Guterres.
- (B) Donald Rumsfeld.
- (C) Claude Ferry.
- (D) Dimitri Shomsky.
- (E) Claudio de Biaggi.

QUESTÃO 33

No mês de junho de 2021, o presidente norte-americano, Joe Biden, sancionou um projeto de lei para criar um novo feriado nacional. Assinale a alternativa que apresenta corretamente o motivo de tal projeto:

- (A) o término da guerra do Iraque.
- (B) o dia dos veteranos de guerra.
- (C) o fim da escravidão.
- (D) a invasão da Normandia na Segunda Guerra Mundial.
- (E) a importância dos povos indígenas.

QUESTÃO 34

Depois de uma era sendo governada por Benjamin Netanyahu, Israel apresentou seu novo Primeiro Ministro. Trata-se de:

- (A) Naftali Bennet.
- (B) Ariel Sharon.
- (C) Henry Sobel.
- (D) Markus Schwartzmann.
- (E) Moshe Lieberman.

QUESTÃO 35

No mês de março de 2021, um relatório anual patrocinado pela Organização das Nações Unidas declarou uma lista dos países mais “felizes” do mundo. Assinale a alternativa que apresenta o país eleito em primeiro lugar:

- (A) Áustria.
- (B) Finlândia.
- (C) Suécia.
- (D) Escócia.
- (E) País de Gales.

NOÇÕES DE INFORMÁTICA
QUESTÃO 36

No MS Word 2016, pode-se elaborar um sumário automático, que pode ser atualizado toda vez que se alterar o texto utilizado para criar os itens do sumário. Para elaborar esse tipo de sumário, o Word utiliza como entrada:

- (A) os títulos no documento.
- (B) as caixas de texto.
- (C) as caixas de reposição.
- (D) as notas de rodapé.
- (E) as referências cruzadas.

QUESTÃO 37

Considerando o MS Excel 2016, qual das alternativas abaixo salva as configurações atuais de exibição e impressão, como um modo de exibição personalizado, para que o mesmo consiga ser aplicado rapidamente em novos documentos?

- (A) Barra de fórmulas.
- (B) Barra aleatória.
- (C) Modo de exibição personalizado.
- (D) Ajuste mecânico.
- (E) Acesso normal.

QUESTÃO 38

Com relação ao MS Power Point 2016, julgue os itens a seguir e, ao final, assinale a alternativa correta:

I – Pode-se ocultar o slide, para que ele não seja mostrado durante a apresentação.

II – A opção “Comparar”, localizada na Guia Animações, compara e combina outra apresentação com a atual.

III – A opção “Sintetizar” seleciona os slides mais extensos para revisão.

- (A) Apenas o item I é verdadeiro.
- (B) Apenas o item II é verdadeiro.
- (C) Apenas o item III é verdadeiro.
- (D) Apenas os itens II e III são verdadeiros.
- (E) Todos os itens são verdadeiros.

QUESTÃO 39

Em se tratando de MS Word 2016, assinale a alternativa da guia Revisão que é usada para adicionar uma anotação acerca de determinada parte do texto:

- (A) Mostrar ajustes.
- (B) Novo comentário.
- (C) Pesquisa própria.
- (D) Pesquisa inteligente.
- (E) Mostrar sombras para comentários.

QUESTÃO 40

Ao salvar um documento do MS Power Point 2016 em PDF:

- I – Apenas a metade do documento pode ser salva.
 - II – A formatação e o layout são congelados.
 - III – Todas as páginas são automaticamente revisadas ortograficamente.
- (A) Apenas o item I é verdadeiro.
 - (B) Apenas o item II é verdadeiro.
 - (C) Apenas o item III é verdadeiro.
 - (D) Apenas os itens I e III são verdadeiros.
 - (E) Todos os itens são verdadeiros.