

# CADERNO DE PROVA

## P13 Professor de Inglês

### Instruções



Confira o número que você obteve no ato da inscrição com o que está indicado no cartão-resposta.

\* A duração da prova inclui o tempo para o preenchimento do cartão-resposta.

Para fazer a prova você usará:

- este **caderno de prova**.
- um **cartão-resposta** que contém o seu nome, número de inscrição e espaço para assinatura.

Verifique, no caderno de prova, se:

- faltam folhas e a sequência de questões está correta.
- há imperfeições gráficas que possam causar dúvidas.

**Comunique imediatamente ao fiscal qualquer irregularidade!**

### Atenção!

- Não é permitido qualquer tipo de consulta durante a realização da prova.
- Para cada questão são apresentadas 5 alternativas diferentes de respostas (a, b, c, d, e). Apenas uma delas constitui a resposta correta em relação ao enunciado da questão.
- A interpretação das questões é parte integrante da prova, não sendo permitidas perguntas aos fiscais.
- Não destaque folhas da prova.

Após terminar a prova, entregue ao fiscal o caderno de prova completo e o cartão-resposta devidamente preenchido e assinado.



17 de novembro



40 questões



14h30 às 18h30



4h de duração\*



PREFEITURA DE  
**FLORIANÓPOLIS**  
ADMINISTRAÇÃO

**CONCURSO PÚBLICO**

*Magistério*



**FEPESSE**

FUNDAÇÃO DE ESTUDOS E PESQUISAS SOCIOECONÔMICOS



## Língua Portuguesa

10 questões

### 1. Leia a tirinha.



<https://www.google.com>

Analise as afirmativas abaixo em relação à tirinha.

1. O humor da tirinha reside no fato de a namorada perceber, na fala do namorado, os problemas gramaticais e não gostar deles.
2. Em sua fala, a namorada faz referência à colocação pronominal.
3. O namorado faz a colocação pronominal errada em todas as falas.
4. Para corrigir suas falas, o namorado deveria usar a ênclise em todas as falas.
5. Para corrigir a frase: "Nunca deixe-me!" será necessário usar a próclise, assim: "Nunca me deixe".

Assinale a alternativa que indica todas as afirmativas **corretas**.

- a.  São corretas apenas as afirmativas 3 e 4.
- b.  São corretas apenas as afirmativas 4 e 5.
- c.  São corretas apenas as afirmativas 1, 2 e 3.
- d.  São corretas apenas as afirmativas 1, 2 e 5.
- e.  São corretas apenas as afirmativas 2, 4 e 5.

### 2. Leia o texto.

[...] a fisionomia de José Maria estava tão transtornada que o padre, também de pé, começou a recuar, trêmulo e pálido. "Não, miserável! não! tu não me fugirás!" bradava José Maria, investindo para ele. Tinha os olhos esbugalhados, as têmporas latejantes; o padre ia recuando... recuando...

Machado de Assis

Identifique abaixo as afirmativas verdadeiras (V) e as falsas (F).

- ( ) As aspas foram usadas para indicar a fala de um personagem.
- ( ) José Maria era o nome do padre que estava trêmulo e pálido.
- ( ) Na frase: "Não, miserável!", a vírgula foi usada para separar um vocativo.
- ( ) A vírgula antes de "investindo" é optativa.
- ( ) José Maria estava de pé.
- ( ) Em "tu não me fugirás", o emprego do tempo verbal indica uma ação certa a acontecer; é, pois, o futuro do presente do indicativo.

Assinale a alternativa que indica a sequência **correta**, de cima para baixo.

- a.  V • V • F • F • V • V
- b.  V • F • V • F • V • V
- c.  F • V • F • V • F • F
- d.  F • F • V • V • V • V
- e.  F • F • V • F • F • F

**3.** Apenas uma alternativa apresenta-se com acentuação e ortografia **corretas**. Assinale-a.

- a.  Houve concenso naquela sessão plenaria.
- b.  Sempre quiz fazer parte da exceção à regra.
- c.  A aterrissagem foi tranquila, tanto quanto o voo.
- d.  Que eles viagem bem e que vejam a jibóia tão famosa.
- e.  Esses frascos contém substância tóxica, esplendidamente acomodada.

4. Leia o texto.

Ontem levava a domicílio uma encomenda solicitada. Estava a dirigir pela estrada quando, a um metro de minha vista, observei a sinaleira que estava intermitente. Falei a pessoa que estava comigo no carro: “se não estou atenta a sinalização, com certeza, teria problemas”.

Analise as afirmativas abaixo em relação ao texto.

1. No texto há a necessidade de duas crases.
2. O texto está corretamente redigido.
3. O texto dá exemplo de que a crase ocorre quando há a junção do artigo “a” e a preposição “a”.
4. Diante de palavra feminina sempre ocorre crase.
5. A pontuação do texto está correta.

Assinale a alternativa que indica todas as afirmativas **corretas**.

- a.  São corretas apenas as afirmativas 2 e 4.
- b.  São corretas apenas as afirmativas 3 e 4.
- c.  São corretas apenas as afirmativas 4 e 5.
- d.  São corretas apenas as afirmativas 1, 2 e 3.
- e.  São corretas apenas as afirmativas 1, 3 e 5.

5. Escolha a forma verbal (entre parenteses) correta.

- Se eu (depuser/depór), serás condenado!
- (Acodimos/Acudimos) o aluno que se machucou.
- Quando eu (vir/ver) o diretor, falarei com ele.
- Quando olhei para trás, a água (invadira/invadiu) as lojas.
- Eu (reavi/reouve) meus pertences.

Assinale a alternativa que indica **corretamente** as formas verbais.

- a.  depuser • acudimos • vir • invadira • reouve
- b.  depuser • acodimos • vir • invadira • reouve
- c.  depór • acudimos • ver • invadiu • reouve
- d.  depór • acudimos • ver • invadira • reavi
- e.  depór • acodimos • ver • invadiu • reavi

6. Leia o texto.

Em uma delegacia...

— Quero comunicar o desaparecimento de um polvo...

— A polícia só se mobiliza após 24h!

— Foi ontem ...

— Alguma briga em casa? Ele já sumiu antes? Apresentava olhos vermelhos, comportamento arredio, notas baixas na escola...?

— Por que tanta pergunta?

— Sabe quantos casos de polvos desaparecidos temos aqui por dia, meu amigo?

Laerte Laerte

Analise as afirmativas abaixo em relação ao texto.

1. O diálogo pode ser considerado irreal considerando uma das falas do delegado.
2. Temos, no texto, nas palavras sublinhadas, exemplo da regra geral de concordância nominal.
3. Se na porta da delegacia, o senhor encontrasse uma placa com os seguintes dizeres: “Hoje, entrada é proibida!”, veria uma placa corretamente escrita e não entraria.
4. A crase é obrigatória em indicativo de horas, como em: Começa a sessão às 24h. Igual uso obrigatório tem-se em: “O depoimento está marcado para às 24h”.
5. Na frase: “Alguma briga em casa?”, a palavra sublinhada não é o verbo “brigar”.

Assinale a alternativa que indica todas as afirmativas **corretas**.

- a.  São corretas apenas as afirmativas 1 e 4.
- b.  São corretas apenas as afirmativas 2 e 3.
- c.  São corretas apenas as afirmativas 1, 2 e 5.
- d.  São corretas apenas as afirmativas 2, 3 e 4.
- e.  São corretas apenas as afirmativas 3, 4 e 5.

7. Avalie as frases quanto à regência verbal, e coloque ( C ) para correta, e ( E ) para errada.

- ( ) Custo a crer que não virás ao meu aniversário.
- ( ) Precisei bem o problema e será dada a solução.
- ( ) Pago a dívida para o devedor.
- ( ) A rua que minha amiga mora é um verdadeiro jardim.
- ( ) A aluna cuja atitude louvável me referi, compareceu hoje.
- ( ) Aviso a quem interessar possa que o pagamento sairá hoje.

Assinale a alternativa que indica todas as afirmativas **corretas**.

- a.  C • C • E • E • E • C
- b.  C • E • C • E • C • E
- c.  E • C • C • C • E • E
- d.  E • C • C • E • E • C
- e.  E • E • C • C • C • E

8. Sobre o uso dos pronomes, assinale a alternativa **correta**.

- a.  Esta sua blusa lhe caiu bem.
- b.  Todo o aluno merece atenção.
- c.  Quero falar consigo agora, João!
- d.  Entre eu e você, não haverá discórdias.
- e.  Gosto de chocolate quente e sorvete; este no verão, aquele no inverno pois aquece até a alma.

9. Assinale a alternativa que está em conformidade com a norma culta.

- a.  Vim à festa mas não lhe vi.
- b.  Houve muitos problemas naquela reunião.
- c.  O almoço beneficente foi servido às 12hs em ponto.
- d.  Colocaram um impecilho para mim usar a sala de reuniões.
- e.  Segue anexo a esta carta todas as fotografias solicitadas.

10. Leia o hipotético documento padrão ofício, endereçado ao Presidente da Assembleia Legislativa; nele há lacunas que precisam ser preenchidas.

.....,

Apresentamos a ..... o projeto para a ampliação de vagas nesta instituição para ser discutido na próxima reunião ordinária dessa Casa, conforme sua solicitação. Esperamos que, depois de uma crítica discussão, haja a aprovação do que foi proposto.

.....,

Zeferino da Silva  
Coordenador de Planejamento Institucional

Assinale a alternativa que apresenta **correto** preenchimento das lacunas.

- a.  Senhor • Vossa Senhoria • Cordialmente
- b.  Presidente • Vossa Excelência • Cordialmente
- c.  Senhor Presidente • Vossa Excelência • Respeitosamente
- d.  Senhor Presidente • Vossa Senhoria • Atenciosamente
- e.  Caro Senhor • Vossa Excelência • Respeitosamente

## Temas de Educação

10 questões

11. Analise o texto abaixo:

A avaliação ..... apresenta dois objetivos básicos: iluminar o caminho da transformação e permitir que o sujeito, por meio da consciência crítica, imprima uma direção às suas ações nos contextos em que se situa de acordo com valores que elege e com os quais se compromete no decurso de sua historicidade.

Assinale a alternativa que completa **corretamente** a lacuna do texto.

- a.  somatória
- b.  meritocrática
- c.  emancipatória
- d.  classificatória
- e.  segregadora

**12.** Consta no artigo 3º da Lei de Diretrizes e Bases da Educação Nacional (1996) que o ensino será ministrado com base nos seguintes princípios:

1. Igualdade de condições para o acesso e permanência na escola.
2. Existência exclusiva de instituições públicas de ensino.
3. Gratuidade parcial do ensino público em estabelecimentos oficiais.
4. Valorização do profissional da educação escolar com premiação para os que se destacam.
5. Garantia do direito à educação e à aprendizagem ao longo da vida. (Incluído pela Lei nº 13.632, de 2018)

Assinale a alternativa que indica todas as afirmativas **corretas**.

- a.  São corretas apenas as afirmativas 1 e 5.
- b.  São corretas apenas as afirmativas 1, 2 e 3.
- c.  São corretas apenas as afirmativas 1, 3 e 5.
- d.  São corretas apenas as afirmativas 2, 3, 4 e 5.
- e.  São corretas as afirmativas 1, 2, 3, 4 e 5.

**13.** Analise o texto abaixo:

Consta no artigo 7º da Lei de Diretrizes e Bases da Educação Nacional (1996) que ao aluno regularmente matriculado em instituição de ensino pública ou privada, ..... , é assegurado, no exercício da liberdade de consciência e de crença, o direito de, mediante prévio e motivado requerimento, ausentar-se de prova ou de aula marcada para dia em que, segundo os preceitos de sua religião, seja vedado o exercício de tais atividades. (Incluído pela Lei nº 13.796, de 2019)

Assinale a alternativa que completa **corretamente** a lacuna do texto.

- a.  da educação infantil
- b.  do ensino fundamental
- c.  do ensino médio
- d.  da educação superior
- e.  de qualquer nível

**14.** A Lei de Diretrizes e Bases da Educação Nacional (1996), em seu artigo 59 expressa que os sistemas de ensino assegurarão aos educandos com deficiência, transtornos globais do desenvolvimento e altas habilidades ou superdotação: (Redação dada pela Lei nº 12.796, de 2013).

1. Currículos, métodos, técnicas, recursos educativos e organização específicos, para atender às suas necessidades.
2. Terminalidade específica para aqueles que não puderem atingir o nível exigido para a conclusão do ensino fundamental, em virtude de suas deficiências, e aceleração para concluir em menor tempo o programa escolar para os superdotados.
3. Professores com especialização adequada em nível superior, para atendimento especializado, bem como professores do ensino regular capacitados para realizar o atendimento domiciliar.
4. Educação especial para o trabalho, visando a sua efetiva integração na vida em sociedade, inclusive condições adequadas para os que não revelarem capacidade de inserção no trabalho competitivo, mediante articulação com os órgãos oficiais afins, bem como para aqueles que apresentam uma habilidade superior nas áreas artística, intelectual ou psicomotora.
5. Acesso igualitário aos benefícios dos programas sociais suplementares disponíveis para o respectivo nível do ensino regular.

Assinale a alternativa que indica todas as afirmativas **corretas**.

- a.  São corretas apenas as afirmativas 1, 4 e 5.
- b.  São corretas apenas as afirmativas 2, 3, e 4.
- c.  São corretas apenas as afirmativas 3, 4 e 5.
- d.  São corretas apenas as afirmativas 1, 2, 3 e 5.
- e.  São corretas apenas as afirmativas 1, 2, 4 e 5.

**15.** De acordo com o artigo 12 da Lei de Diretrizes e Bases da Educação Nacional (1996), os estabelecimentos de ensino, respeitadas as normas comuns e as do seu sistema de ensino, terão a incumbência de:

1. Administrar seu pessoal e seus recursos materiais e financeiros.
2. Velar pelo cumprimento do plano de trabalho de cada docente.
3. Notificar ao Conselho Tutelar do Município a relação dos alunos que apresentem quantidade de faltas acima de 40% do percentual permitido em lei. (Redação dada pela Lei nº 13.803, de 2019).
4. Promover medidas de conscientização, de prevenção e de combate a todos os tipos de violência, especialmente a intimidação sistemática (bullying), no âmbito das escolas. (Incluído pela Lei nº 13.663, de 2018).
5. Estabelecer ações destinadas a promover a cultura de paz nas escolas. (Incluído pela Lei nº 13.663, de 2018).
6. Promover ambiente escolar seguro, adotando estratégias de prevenção e enfrentamento ao uso ou dependência de drogas. (Incluído pela Lei nº 13.840, de 2019).

Assinale a alternativa que indica todas as afirmativas corretas.

- a.  São corretas apenas as afirmativas 1, 3 e 5.
- b.  São corretas apenas as afirmativas 2, 4 e 6.
- c.  São corretas apenas as afirmativas 1, 3, 5 e 6.
- d.  São corretas apenas as afirmativas 1, 2, 4, 5 e 6.
- e.  São corretas as afirmativas 1, 2, 3, 4, 5 e 6.

**16.** Para a Teoria Histórico-Cultural, para entender o processo de desenvolvimento humano, é preciso compreender como ocorrem as novas formações psíquicas.

De acordo com a referida teoria, a constituição de uma nova formação é determinada pelo(a):

- a.  pensamento cartesiano.
- b.  situação social de desenvolvimento.
- c.  capacidade de abstrair as informações.
- d.  capacidade de classificar as informações obtidas.
- e.  processo de apropriação linear do conhecimento.

**17.** Os estudos da Teoria Histórico-Cultural apontam que cada momento do desenvolvimento do psiquismo humano é caracterizado por uma relação explícita entre a criança e a realidade principal naquele momento e por um tipo preciso e dominante de atividade. De acordo com esse pressuposto, a passagem de um momento ao outro incide sobre a mudança do tipo principal de atividade na relação dominante da criança com a realidade.

Deste modo, pode-se dizer que a atividade principal da criança é caracterizada pelas seguintes particularidades:

1. Ela é a atividade em cuja forma surgem outros tipos de atividade e dentro da qual eles são diferenciados. Por exemplo, a instrução, no sentido mais estreito do termo, que se desenvolve em primeiro lugar já na infância pré-escolar, surge inicialmente no brincar, isto é, precisamente na atividade principal desse estágio do desenvolvimento. A criança começa a aprender de brincadeira.
2. A atividade principal é aquela na qual processos psíquicos particulares tomam forma ou são reorganizados. Os processos infantis da imaginação ativa, por exemplo, são inicialmente moldados no brincar e os processos de pensamento abstrato, nos estudos.
3. A atividade principal é a atividade da qual dependem, de forma íntima, as principais mudanças psicológicas na personalidade infantil, observadas em certo período de desenvolvimento.
4. A mudança da atividade principal ocorre somente nas crianças pequenas.

Assinale a alternativa que indica todas as afirmativas corretas.

- a.  São corretas apenas as afirmativas 1 e 4.
- b.  São corretas apenas as afirmativas 2 e 3.
- c.  São corretas apenas as afirmativas 1, 2 e 3.
- d.  São corretas apenas as afirmativas 1, 2 e 4.
- e.  São corretas apenas as afirmativas 2, 3 e 4.

18. Identifique abaixo as afirmativas verdadeiras ( V ) e as falsas ( F ) a respeito das tendências e concepções pedagógicas da educação brasileira.

- ( ) A Tendência Liberal está respaldada nos preceitos democráticos. Prepara o aluno para o mundo adulto, com participação organizada e ativa na democratização da sociedade; por meio da aquisição de conteúdos e da socialização voltada à transformação social.
- ( ) A Tendência Renovadora Progressiva caracteriza-se por se centralizar no aluno, considerado como ser ativo e curioso. Dispõe da ideia de que ele só irá aprender fazendo. Valorizam-se as tentativas experimentais, a pesquisa, a descoberta, o estudo do meio natural e social.
- ( ) A Tendência Renovadora não diretiva é um método centrado no aluno. A escola tem o papel de formadora de atitudes.
- ( ) A Tendência Libertária procura a transformação da personalidade num sentido libertário e autogestionário. Parte do pressuposto de que somente o vivido pelo educando é incorporado e utilizado em situações novas, por isso o saber sistematizado só terá relevância se for possível seu uso prático. Enfoca a livre expressão, o contexto cultural, a educação estética.
- ( ) A Tendência Crítico-social dos conteúdos ou Histórico-Crítica acentua a prioridade de focar os conteúdos no seu confronto com as realidades sociais, sendo necessário enfatizar o conhecimento histórico. O ensino/aprendizagem tem como centro o aluno. Os conhecimentos são construídos pela experiência pessoal e subjetiva.

Assinale a alternativa que indica a sequência **correta**, de cima para baixo.

- a.  V • V • V • V • V
- b.  V • V • F • V • F
- c.  V • F • V • F • V
- d.  F • V • V • V • V
- e.  F • V • F • F • F

19. Ao estudar a formação conceitual, Vigotski (2001) chegou à conclusão de que o processo de desenvolvimento do pensamento envolve vários momentos, aos quais ele chamou de periodização do desenvolvimento do pensamento.

Tais momentos abarcam o pensamento:

1. Sincrético.
2. Segmentado.
3. Cartesiano.
4. Por complexos.

Assinale a alternativa que indica todas as afirmativas **corretas**.

- a.  São corretas apenas as afirmativas 1 e 4.
- b.  São corretas apenas as afirmativas 2 e 3.
- c.  São corretas apenas as afirmativas 3 e 4.
- d.  São corretas apenas as afirmativas 1, 2 e 3.
- e.  São corretas as afirmativas 1, 2, 3 e 4.

20. De acordo com a Teoria Histórico-Cultural, o primeiro aspecto que necessita ser observado quando se tem por objetivo obter uma resposta para o problema das forças motrizes que conduzem o desenvolvimento do psiquismo da criança é:

- a.  A forma como ela memoriza os conteúdos escolares.
- b.  A mudança de lugar que ela ocupa no sistema das relações sociais.
- c.  O processo de assimilação e acomodação das novas aprendizagens.
- d.  Como a criança reproduz linearmente os padrões de condutas dos adultos.
- e.  De que maneira a criança elabora espontaneamente os assuntos ensinados.



## Conhecimentos Específicos

20 questões

**21.** Analise a frase abaixo sobre a Educação das Relações Étnico-Raciais na Educação Básica.

Na diversidade, cuidar, educar e acolher implica um processo ..... constante do professor na educação ..... especificamente e na educação ..... como um todo.

Assinale a alternativa que completa **corretamente** as lacunas do texto.

- a.  formativo • infantil • básica
- b.  integral • infantil • formativa
- c.  informativo • juvenil • básica
- d.  disciplinar • juvenil • formativa
- e.  pedagógico • fundamental • infantil

**22.** Linguagem é o sistema através do qual o homem comunica suas ideias e sentimentos, seja através da fala, da escrita ou de outros signos convencionais. Ao que se refere à nossa formação enquanto seres falantes e comunicativos, temos três concepções de linguagem.

Identifique abaixo as afirmativas verdadeiras (V) e as falsas (F) sobre as três concepções de linguagem.

- ( ) Nesta concepção, a primeira, a linguagem era considerada como a tradução do pensamento e originava-se da gramática normativa estática.
- ( ) Na segunda concepção, alunos tornam-se mais ativos no aprendizado e como consequência observa-se uma melhoria no desenvolvimento de suas capacidades comunicativas.
- ( ) Na terceira concepção, o ensino se torna mais eficaz pois a linguagem é vista como um código que transmite apenas uma mensagem.

Assinale a alternativa que indica a sequência **correta**, de cima para baixo.

- a.  V • V • V
- b.  V • V • F
- c.  V • F • V
- d.  F • V • V
- e.  F • F • V

**23.** A linguagem é um meio pelo qual nos revelamos ao mundo e, como resultado, construímos nossa:

- a.  metodologia.
- b.  integridade.
- c.  formação.
- d.  identidade.
- e.  personalidade.

**24.** Assinale a alternativa **correta** acerca do tema "Gêneros Discursivos".

- a.  Os gêneros estão ligados a uma única origem cultural, com aspectos sociais relacionados ao espaço e ao tempo.
- b.  Esses gêneros são apropriados às suas especificidades, com sua finalidade discursiva, correspondendo ao seu estilo universal.
- c.  Os gêneros discursivos são utilizados apenas nas situações comunicativas cotidianas, espontâneas e informais.
- d.  Tais gêneros aparecem em situações comunicativas complexas, como os enunciados verbais.
- e.  Esses gêneros estão no dia a dia dos falantes, resultando em formas-padrão estáveis de um enunciado, determinadas socio-historicamente.

**25.** Analise as afirmativas abaixo sobre o tema Alfabetização e Letramento.

1. A alfabetização é o processo de aprendizagem onde se desenvolve a habilidade de ler e escrever.
2. O letramento desenvolve o uso competente da leitura e da escrita nas práticas sociais.
3. O indivíduo letrado é o sujeito que sabe ler e escrever.
4. Uma pessoa alfabetizada sabe usar a leitura e a escrita de acordo com as demandas sociais.

Assinale a alternativa que indica todas as afirmativas **corretas**.

- a.  É correta apenas a afirmativa 3.
- b.  É correta apenas a afirmativa 4.
- c.  São corretas apenas as afirmativas 1 e 2.
- d.  São corretas apenas as afirmativas 1 e 3.
- e.  São corretas apenas as afirmativas 2 e 3.

26. Um ambiente alfabetizador é aquele que promove um conjunto de situações de usos reais de leitura e escrita das quais as crianças têm oportunidade de participar.

Assinale a alternativa que apresenta sugestões para a organização desse ambiente.

- a.  Numerário (sequência numérica de 0 a 10), espaço para exposição de atividades de artes.
- b.  Biblioteca da escola, com materiais diversos de leitura, calendário escolar no mural da escola.
- c.  Banco de palavras, alfabeto com letras cursivas num mural, calendário de atividades colado nos cadernos dos alunos.
- d.  Alfabeto num varal, espaço para exposição de textos usados na leitura compartilhada, mural para exposição da produção dos alunos.
- e.  Listagem com o primeiro nome de todos os alunos, organizados em ordem alfabética e tendo a letra inicial destacada em azul, papelaria na escola.

27. Assinale a alternativa **correta** no contexto da tecnologia de informação.

- a.  Ser letrado digital é assumir mudanças apenas nos modos de ler e escrever.
- b.  No letramento digital a apropriação de uma tecnologia, quanto o exercício efetivo das práticas de escrita que circulam no meio digital, são necessárias.
- c.  O impacto que as tecnologias digitais trouxeram para a vida dos alunos gerou uma necessidade de adequação nas salas de aula do Ensino Fundamental.
- d.  Os gêneros textuais se configuram em face de práticas sociais e apresentam características distintas dos gêneros textuais tradicionais utilizados na escola.
- e.  Com o advento da internet, novos meios de produção textual surgem a cada dia com velocidade espantosa.

28. Assinale a alternativa que apresenta exemplos de gêneros discursivos secundários.

- a.  Telefonema, debate, dramas.
- b.  Fotonovelas, sermão, narração.
- c.  Narração, argumentação, exposição.
- d.  Piada, receita culinária, artigos científicos.
- e.  Romances, dramas, pesquisas científicas de toda espécie.

29. O letramento se refere ao envolvimento com as práticas sociais que incluem a leitura e a escrita e que somente o domínio do código não garante o entendimento/interpretação do texto.

Letramentos múltiplos abrangem atividades de ....., análise e produção de textos compostos por várias linguagens em enfoque .....

Assinale a alternativa que completa **corretamente** as lacunas do texto.

- a.  produção oral • escolar
- b.  escrita crítica • cultural
- c.  leitura dinâmica • diversificado
- d.  produção de artigos de opinião • social
- e.  leitura crítica • multicultural

30. Analise o parágrafo abaixo sobre a alfabetização e o letramento.

No mundo virtual, o que mais chama a atenção é o intenso uso de uma nova modalidade de língua, uma linguagem ....., ou seja, uma escrita com características próprias e bem próximas da .....

Assinale a alternativa que completa **corretamente** as lacunas do texto.

- a.  convencional • leitura
- b.  gestual • oralidade
- c.  simbólica • escrita
- d.  eletrônica • oralidade
- e.  interdependente • realidade

**31.** As linguagens de comunicação e as tecnologias midiáticas têm papel fundamental nos processos educacionais.

Sobre este tema, é **correto** afirmar que:

- a.  Processos educacionais são meios para que os estudantes possam expressar a sua criatividade, desenvolver a comunicação, engajar-se coletivamente e integrar suas impressões e pontos de vistas no processo de construção do conhecimento.
- b.  Processos educacionais são propostas que geram participação e processos balizados pela pedagogia de projetos.
- c.  A proposta da Educação para as aulas é apenas a de alinhar relações humanas e aprendizagem.
- d.  A participação do professor como promotor do processo educacional é fundamental para a fruição da proposta nas aulas.
- e.  A proposta Educacional cria oportunidades de integrar conteúdos curriculares com as percepções de mundo dos estudantes onde os alunos podem aproveitar a oportunidade para desenvolver manifestações sociais na comunidade.

**32.** Analise a frase abaixo acerca do tema 'Os sujeitos e seus diferentes percursos formativos: a criança, o jovem, o adulto e o idoso':

..... são sujeitos potentes, que precisam de espaços, tempos e propostas que as(os) reconheçam como tal e que assegurem uma educação de qualidade pautada, na ..... e na ..... como aspectos centrais na constituição humana.

Assinale a alternativa que completa **corretamente** as lacunas do texto.

- a.  jovens • atividade • integração
- b.  crianças • brincadeira • interação
- c.  adolescentes • diversidade • integração
- d.  jovens • brincadeira • participação
- e.  crianças • realidade • interação

**33.** É assegurada pela Rede Municipal de Ensino de Florianópolis, alinhada aos fundamentos e aos princípios da educação inclusiva:

- a.  A Educação Especial é compreendida como uma modalidade de ensino que perpassa por alguns níveis e etapas.
- b.  Essa modalidade é responsável pela organização e pela oferta de recursos e estratégias pedagógicas que promovam apenas a permanência desses estudantes nas unidades educacionais da Rede Regular de Ensino.
- c.  O direito à educação de todos os estudantes, independentemente das diferenças ou das especificidades que venham a apresentar.
- d.  O direito à educação de estudantes nas unidades de ensino depende das diferenças que estes alunos venham a apresentar.
- e.  O desafio da inclusão, para a escola, tem a finalidade de acolher e intensificar a participação de estudantes em algumas atividades pedagógicas.

**34.** A importância da formação docente do professor de Línguas:

- a.  Diversifica os instrumentos avaliativos que contemplem reflexões e usos de aspectos gramaticais e avaliem somente os termos gramaticais típicos de uma gramática normativa.
- b.  Propicia a segurança de profissionais a respeito do que não deve ser feito quanto à norma da língua.
- c.  Garantirá a segurança do 'como agir' em abordagens que contemplem a apropriação de conhecimentos linguísticos em favor das práticas sociais.
- d.  Propicia a realização de um trabalho com conhecimentos linguísticos de modo a relacionar discurso, texto, forma e função em atividades que focalizem como e por que determinadas formas e funções são utilizadas em textos de diferentes gêneros do discurso.
- e.  Propicia a realização de atividades curriculares com exemplos descontextualizados, sem referências a possíveis situações de uso das formas em estudo e sem a prática efetiva delas, utilizadas em artigos científicos.

35. São desafios à EJA:

- a.  Atribuir novas atividades de integração para os educandos, que acabam dificultando sua permanência nos bancos escolares.
- b.  A manutenção da frequência às aulas por parte dos estudantes e a conseguinte continuidade de seus estudos.
- c.  Determinação de horários de estudo e de horas extras, nem sempre compatíveis com a vida social do educando.
- d.  A manutenção da frequência às atividades extraclasse por parte dos educandos e a continuidade de seus estudos na escola.
- e.  O estabelecimento de parcerias profissionais para a expansão da oferta de educação profissional inicial e continuada.

36. Identifique abaixo as afirmativas verdadeiras ( V ) e as falsas ( F ) quanto à educação para a leitura.

- ( ) A ação docente é muito importante no encaminhamento de atividades de ensino e aprendizagem que criem condições para que os/as estudantes reflitam sobre os textos lidos.
- ( ) A dimensão social dos gêneros do discurso inclui atenção à esfera da atividade humana para a produção de questões culturais para reflexão pedagógica.
- ( ) É fundamental a historicidade dos participantes, a especificidade das relações entre tempo e espaço social, questões econômicas e culturais envolvidas.
- ( ) É importante a dimensão verbal dos gêneros do discurso, o que requer atenção à materialidade linguística, ao modo como o autor agenciou recursos de linguagem verbal e não verbal para atender a seus propósitos sociointeracionais.

Assinale a alternativa que indica a sequência **correta**, de cima para baixo.

- a.  V • V • V • F
- b.  V • F • V • F
- c.  V • F • F • V
- d.  F • V • V • F
- e.  F • F • F • V

37. Método é o processo para se atingir um determinado fim ou para se chegar ao conhecimento.

Entre os Métodos utilizados para o ensino de língua inglesa, é **correto** afirmar que:

- a.  No Método Direto, prioriza-se o desenvolvimento das habilidades escritas, de forma a seguir a 'ordem natural' de aquisição de primeira língua.
- b.  A compreensão auditiva, produção oral, compreensão textual e, por fim, a produção textual, são características do Método Tradicional.
- c.  As estruturas e os novos vocábulos são apresentados por meio de diálogos artificiais elaborados com a finalidade de proporcionar ao aluno a visualização de um possível contexto de uso da estrutura, são utilizados para o ensino da língua através do Método da Gramática.
- d.  O enfoque do ensino e da aprendizagem que gira em torno da tradução e da versão de textos literários é o Método Sociolinguístico.
- e.  O Método Audiolingual privilegia o desenvolvimento das habilidades orais, onde a língua é vista como um conjunto de hábitos que se adquirem por meio de um processo mecânico de estímulo – resposta.

38. Sobre a Abordagem Comunicativa, é **correto** afirmar:

- a.  O objetivo desta abordagem é tornar os alunos comunicativamente competentes.
- b.  A comunicação virtual ocorre quando os sujeitos são livres para trocarem conhecimentos em atividades de conversação via Facebook.
- c.  A aprendizagem linguística é vista como um processo de produção escrita no qual o simples conhecimento das formas da língua-alvo são insuficientes.
- d.  A utilização da língua apropriadamente dentro de um contexto político envolve o domínio não só de competência gramatical ou linguística, mas também de habilidades discursivas.
- e.  Com o intuito de desenvolver as habilidades para o uso da Abordagem Comunicativa, a mais marcante característica desse método é a prática de realizar atividades que envolvam comunicação tecnológica.

**39.** O Programa Diversidade Étnico-Racial desenvolve três projetos que possibilitam o encaminhamento das políticas de promoção da igualdade étnico-racial tendo como objeto principal o ensino dos conteúdos de história, cultura africana e afro-brasileira e a consolidação dos princípios da Educação das Relações Étnico-Raciais.

Relacione corretamente as colunas 1 e 2 abaixo.

**Coluna 1** Projetos

1. Projeto Raiz.
2. Projeto Teia da Diversidade.
3. Projeto Identidades e Corporeidades.

**Coluna 2** Objetivos

- ( ) Gerar tecnologia pedagógica e acervo para subsidiar a ação dos educadores.
- ( ) Subsidiar e fomentar projetos de pesquisa educativa na temática.
- ( ) Oportunizar aos educadores da EF o debate sobre as representações do negro.

Assinale a alternativa que indica a sequência **correta**, de cima para baixo.

- a.  1•2•3
- b.  2•1•3
- c.  2•3•1
- d.  3•1•2
- e.  3•2•1

**40.** Identifique abaixo as afirmativas verdadeiras ( V ) e as falsas ( F ) acerca do tema a Educação das Relações Étnico-Raciais na Educação Básica.

- ( ) A necessidade de uma legislação que possibilitasse a inclusão de conteúdos históricos e culturais dos afro-brasileiros deu-se mediante reivindicações dos negros e negras.
- ( ) Conteúdos sobre a cultura e a história africana e afro-brasileira são constituintes e formadores da sociedade brasileira.
- ( ) Para atender às determinações legais junto à Rede Municipal de Ensino (RME) de Florianópolis, ações para a efetivação de políticas reorientadas fazem parte apenas da diversidade Étnica.
- ( ) A Matriz Curricular afirma que quase todos são capazes de serem educados para a convivência e o respeito às diferenças.

Assinale a alternativa que indica a sequência **correta**, de cima para baixo.

- a.  V•V•F•F
- b.  V•F•V•F
- c.  V•F•F•V
- d.  F•V•F•V
- e.  F•F•V•V

**Página  
em Branco.  
(rascunho)**

# GRADE DE RESPOSTAS

Utilize a grade ao lado para anotar as suas respostas.

**Não destaque esta folha.** Ao entregar sua prova, o fiscal irá destacar e entregar esta grade de respostas que você poderá levar para posterior conferência.

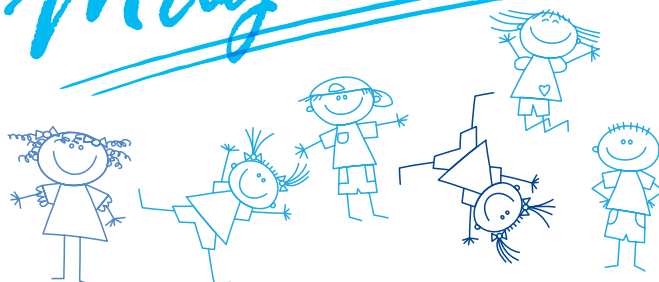


1		P13 Professor de Inglês	21	
2			22	
3			23	
4			24	
5			25	
6			26	
7			27	
8			28	
9			29	
10			30	
11			31	
12			32	
13			33	
14			34	
15			35	
16			36	
17			37	
18			38	
19			39	
20			40	



**PREFEITURA DE  
FLORIANÓPOLIS**  
ADMINISTRAÇÃO

*Magistério*





FUNDAÇÃO DE ESTUDOS E PESQUISAS SOCIOECONÔMICOS

Campus Universitário • UFSC  
88040-900 • Florianópolis • SC  
Fone/Fax: (48) 3953-1000  
<http://www.fepese.org.br>