



# CONCURSO PÚBLICO PARA PROVIMENTO DE CARGOS DA PREFEITURA MUNICIPAL DE ITATIAIUÇU

Edital Nº 1 / 2018

## AGENTE ADMINISTRATIVO DO CRAS

Código: 101

### LEIA COM ATENÇÃO AS SEGUINTE INSTRUÇÕES

1. Este caderno contém as questões da **Prova Objetiva**.
2. Use o rascunho da Folha de Respostas reproduzido ao final deste caderno apenas para marcar o Gabarito.
3. Ao receber a **Folha de Respostas da Prova Objetiva**:
  - Confira seu nome, número de inscrição e o cargo.
  - Assine, **A TINTA**, no espaço próprio indicado.

4. **ATENÇÃO**: transcreva no espaço apropriado da sua **FOLHA DE RESPOSTAS**, com sua caligrafia usual, mantendo as letras maiúsculas e minúsculas, desconsiderando aspas e autoria, a seguinte frase:

**“A arte de vencer se aprende nas derrotas.”** Simon Bolívar

### ATENÇÃO:

**FOLHA DE RESPOSTAS SEM ASSINATURA NÃO TEM VALIDADE.**

5. Ao transferir as respostas para a **Folha de Respostas**:

01  A  B  C  D • use apenas caneta esferográfica azul ou preta;

02  A  B  C  D • preencha, sem forçar o papel, toda a área reservada à letra correspondente à resposta solicitada em cada questão;

03  A  B  C  D • assinale somente **uma** alternativa em cada questão.

04  A  B  C  D Sua resposta **NÃO** será computada se houver marcação de mais de uma alternativa, questões não assinaladas ou rasuras.

### NÃO DEIXE NENHUMA QUESTÃO SEM RESPOSTA.

A **Folha de Respostas** não deve ser dobrada, amassada ou rasurada.

**ATENÇÃO**: Período de Sigilo – Não será permitido ao candidato se ausentar em definitivo da sala de provas antes de decorrida 1 (uma) hora do início das provas. Os candidatos não poderão utilizar-se, em hipótese alguma, de lápis, lapiseira, corretivos, borracha ou lápis-borracha. Será proibido, durante a realização das provas, fazer uso ou portar, mesmo que desligados, telefone celular, relógios, *paggers*, *beep*, agenda eletrônica, calculadora, *walkman*, *notebook*, *palmtop*, gravador, transmissor / receptor de mensagens de qualquer tipo ou qualquer outro equipamento eletrônico, podendo a organização deste Concurso Público vetar o ingresso do candidato com outros aparelhos além dos anteriormente citados. Durante o período de realização das provas, não será permitida qualquer espécie de consulta ou comunicação entre os candidatos ou entre estes e pessoas estranhas, oralmente ou por escrito, assim como não será permitido o uso de livros, códigos, manuais, impressos, anotações ou quaisquer outros meios, o uso de óculos escuros, boné, chapéu, gorro, lenço ou similares. Poderá, ainda, ser eliminado o candidato que tratar com falta de urbanidade os examinadores, auxiliares, aplicadores ou autoridades presentes; o candidato que portar arma(s) no local de realização das provas, ainda que de posse de documento oficial de licença para o respectivo porte. As instruções constantes nos Cadernos de Questões e na Folha de Respostas da Prova Objetiva, bem como as orientações e instruções expedidas pela FUNDEP durante a realização das provas, complementam o Edital e deverão ser rigorosamente observadas e seguidas pelo candidato. Ao término do prazo estabelecido para a prova, os três últimos candidatos deverão permanecer na sala até que o último candidato termine sua prova, devendo todos assinar a Ata de Sala, atestando a idoneidade da fiscalização das provas, retirando-se da sala de prova de uma só vez.

O caderno de questões e o gabarito da Prova Objetiva serão divulgados no endereço eletrônico [www.gestaodeconcursos.com.br](http://www.gestaodeconcursos.com.br) no dia 4 de junho de 2018.

**DURAÇÃO MÁXIMA DA PROVA: 3 (TRÊS) HORAS**

# ATENÇÃO

Sr.(a) Candidato(a),

Antes de começar a fazer a prova, confira se este caderno contém, ao todo, **40 (quarenta)** questões de múltipla escolha, cada uma constituída de 4 (quatro) alternativas de respostas, assim distribuídas: 10 (dez) questões de **Português**, 10 (dez) questões de **Informática**, 5 (cinco) questões de **Atualidades** e 15 (quinze) questões de **Conhecimentos Específicos**, todas perfeitamente legíveis.

Havendo algum problema, informe **imediatamente** ao aplicador de provas para que ele tome as providências necessárias.

Caso não observe essa recomendação, não lhe caberá qualquer reclamação ou recursos posteriores.

**INSTRUÇÃO:** Leia o texto I, a seguir, para responder às questões de 1 a 10.

**TEXTO I**

**Enigma matemático indecifrável em prova para crianças viraliza e gera polêmica na China**

*Alunos de uma escola primária na China foram surpreendidos com um problema matemático que os deixou bastante confusos. A perplexidade veio ao se depararem com a seguinte pergunta: “Se um barco transporta 26 ovelhas e 10 cabras, quantos anos tem o capitão?”.*

O problema foi apresentado em uma prova para alunos de 11 anos de idade. E a questão, aparentemente impossível de ser respondida, não só virou tema de debate na escola, como também gerou polêmica nas redes sociais.

As diferentes tentativas de respondê-la geraram tanta discussão que autoridades chinesas precisaram explicar por que os educadores escolheram tal pergunta. A justificativa foi de que o objetivo era estimular o “pensamento crítico” dos alunos.

A questão gerou muitas respostas curiosas, divertidas e até insólitas.

“O capitão tem que ter pelo menos 18 anos porque, para conduzir um barco, é preciso ser adulto”, respondeu um dos alunos.

Outro estudante fez questão de, ao menos, fazer uma conta: “Tem 36, porque 26+10 é 36 e o capitão queria que o número de animais fosse igual à idade dele”.

Mas houve quem preferiu a sinceridade: “A idade do capitão é... não sei. Não sou capaz de resolver esse problema.”

**Críticas**

Nas redes sociais, por sua vez, houve muitas críticas.

“Essa pergunta não tem sentido lógico. Por acaso o professor sabe a resposta?”, dizia um comentário na rede social chinesa Weibo.

“Se a escola tem 26 professores, 10 dos quais não estão pensando, que idade tem o diretor?”, comentou outro internauta.

Mas teve quem defendesse o colégio, cujo nome não foi divulgado, dizendo que a pergunta pode estimular o pensamento crítico das crianças.

“A ideia é fazer com que os alunos pensem, e (a questão) foi bem-sucedida nisso”, comentou outra pessoa.

“Essa pergunta faz com que as crianças tenham que explicar sua forma de pensar e deixa espaço para serem criativas. Deveríamos ter mais perguntas como essa”, argumentou um usuário.

**Consciência crítica**

O Departamento de Educação explicou, por meio de um comunicado, que a prova tinha a intenção de “avaliar consciência crítica e a habilidade para pensar com independência”.

“Algumas respostas mostram que os estudantes em nosso país precisam de pensamento crítico na área de matemática”, diz o comunicado.

O método tradicional chinês de educação enfatiza que alunos anotem e repitam o conteúdo ensinado. Trata-se de um sistema comumente criticado por não estimular o pensamento criativo.

As autoridades educacionais argumentam que as perguntas como a do barco “permitem a todos os alunos a desafiar os próprios limites e a pensar além”.

Nas redes sociais, houve quem tentou resolver o problema de forma elaborada.

“O peso total das 26 ovelhas e das 10 cabras é 7,7 mil quilos, considerando o peso médio de cada animal”, escreveu um internauta antes de completar o raciocínio: “Na China, é preciso ter uma licença que exige cinco anos de experiência (prévia) para se comandar um barco que tem mais de 5 mil quilos de carga. A idade mínima para conseguir essa licença é 23 anos, por isso o capitão tem pelo menos 28 anos”.

Mas as autoridades chinesas confirmaram que não existe uma resposta certa.

BBC. Disponível em: <<http://bbc.in/2C8lkxO>>. Acesso em: 19 fev. 2018 (Adaptação).

**QUESTÃO 1**

Analise as afirmativas a seguir.

- I. Pela leitura do texto, é perceptível que a justificativa dada pelas autoridades chinesas não passa de uma desculpa pela questão elaborada.
- II. A questão serviu para debate sobre a educação da China.
- III. A maioria das pessoas, nas redes sociais, apoiou o colégio.

De acordo com o texto, estão incorretas as afirmativas

- A) I e II, apenas.
- B) I e III, apenas.
- C) II e III, apenas.
- D) I, II e III.

**QUESTÃO 2**

Esse texto, que é uma notícia, visa, principalmente

- A) informar o leitor sobre um determinado fato.
- B) ampliar o debate sobre a educação na China.
- C) convencer o leitor sobre a irrelevância de uma pergunta como esta.
- D) divulgar a opinião das autoridades chinesas em relação a esse caso.

**QUESTÃO 3**

Qual das características a seguir não está presente no texto?

- A) Discurso direto.
- B) Dados estatísticos.
- C) Apelo sentimental.
- D) Ironia.

#### QUESTÃO 4

Qual das ideias entre colchetes não está presente no respectivo trecho?

- A) “Alunos de uma escola primária na China foram surpreendidos com um problema matemático que os deixou bastante confusos.” [PERTURBAÇÃO]
- B) “Nas redes sociais, houve quem tentou resolver o problema de forma elaborada.” [USUALIDADE]
- C) “A perplexidade veio ao se depararem com a seguinte pergunta: ‘Se um barco transporta 26 ovelhas e 10 cabras, quantos anos tem o capitão?’” [INDAGAÇÃO]
- D) “O método tradicional chinês de educação enfatiza que alunos anotem e repitam o conteúdo ensinado.” [COSTUME]

#### QUESTÃO 5

Releia o trecho a seguir.

“A questão gerou muitas respostas curiosas, divertidas e até **insólitas**.”

A palavra destacada pode ser substituída, sem alteração do sentido original, por

- A) incomuns.
- B) ordinárias.
- C) complexas.
- D) admiráveis.

#### QUESTÃO 6

Releia o trecho a seguir.

“Mas teve quem defendesse o colégio, **cujo** nome não foi divulgado, dizendo que a pergunta pode estimular o pensamento crítico das crianças.”

Sobre a palavra destacada, analise as afirmativas a seguir.

- I. Trata-se de um pronome relativo.
- II. Retoma o elemento imediatamente antecedente.
- III. Concorde sempre com a coisa possuída.

De acordo com a norma-padrão, estão corretas as afirmativas

- A) I e II, apenas.
- B) I e III, apenas.
- C) II e III, apenas.
- D) I, II e III.

#### QUESTÃO 7

Releia os trechos a seguir.

- I. “As diferentes tentativas de respondê-la geraram tanta discussão que autoridades chinesas precisaram explicar por que os educadores escolheram tal pergunta.”
- II. “‘O capitão tem que ter pelo menos 18 anos porque, para conduzir um barco, é preciso ser adulto’, respondeu um dos alunos.”

- III. “Tem 36, porque  $26+10$  é 36 e o capitão queria que o número de animais fosse igual à idade dele”.

De acordo com a norma-padrão, não há incorreção nos trechos

- A) I e II, apenas.
- B) I e III, apenas.
- C) II e III, apenas.
- D) I, II e III.

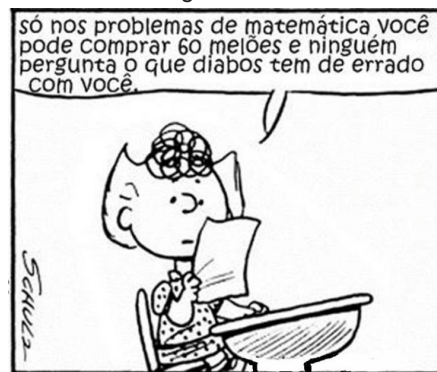
#### QUESTÃO 8

Considerando as palavras destacadas, qual não é acentuada pelo mesmo motivo das demais?

- A) “Alunos de uma escola **primária** na China foram surpreendidos com um problema matemático [...]”
- B) “[...] os estudantes em nosso país precisam de pensamento crítico na **área** de matemática [...]”
- C) “Mas teve quem defendesse o **colégio** [...]”
- D) “ ‘Deveríamos ter mais perguntas como essa’, argumentou um **usuário**.”

#### QUESTÃO 9

Considere a tirinha a seguir.



O conteúdo da tirinha

- A) corrobora o conteúdo do texto I, uma vez que trata do mesmo assunto.
- B) possui elementos em comum com o texto I, mas sob uma perspectiva diferente.
- C) destoa do conteúdo do texto I, uma vez que não aborda a internet.
- D) contradiz o conteúdo do texto I, pois não aborda pontos semelhantes.

#### QUESTÃO 10

Releia o trecho a seguir.

“Tem 36, porque  $26+10$  é 36 e o capitão queria que o número de animais fosse igual à idade dele”

Em relação ao acento indicativo de crase, assinale a alternativa correta.

- A) O acento é obrigatório e é regido pelo verbo “ir”.
- B) O acento é facultativo e é regido pelo verbo “ir”.
- C) O acento é obrigatório e é regido pelo adjetivo “igual”.
- D) O acento é facultativo e é regido pelo adjetivo “igual”.

**QUESTÃO 11**

Analise as afirmativas a seguir relativas a recursos utilizados por sistemas para recuperação de senha, conforme o <cert.br>.

- I. Os sistemas podem permitir que se responda a uma pergunta de segurança previamente determinada pelo usuário para recuperar a senha cadastrada.
- II. O sistema pode enviar a senha atual, ou uma nova, para o e-mail de recuperação previamente definido pelo usuário.
- III. O sistema pode solicitar confirmações cadastrais, como data de aniversário, nome da mãe e número de documentos do usuário cadastrado.

Estão corretas as afirmativas

- A) I e II, apenas.
- B) I e III, apenas.
- C) II e III, apenas.
- D) I, II e III.

**QUESTÃO 12**

Muitos sistemas operacionais já possuem ferramentas de backup e de recuperação integradas.

Conforme o <cert.br>, ao usar essas ferramentas para fazer o backup, são algumas decisões que devem ser tomadas, exceto:

- A) Onde gravar.
- B) Com que periodicidade deve ser realizado.
- C) Com que periodicidade deve ser restaurado.
- D) Quais arquivos devem ser copiados.

**QUESTÃO 13**

Sobre as redes locais de computadores (LANs), é correto afirmar que

- A) as redes locais, chamadas de LANs, são redes privadas contidas em um prédio ou um campus universitário que tem alguns quilômetros de extensão.
- B) as redes locais, chamadas de LANs, têm tamanhos restritos, dificultando o seu gerenciamento.
- C) uma rede local é na verdade uma versão ampliada de uma rede metropolitana.
- D) as quatro características que distinguem as redes locais dos outros tipos de rede são: tamanho, tecnologia de transmissão, topologia e o fato de estar necessariamente cabeada.

**QUESTÃO 14**

A política de segurança define os direitos e as responsabilidades de cada um em relação à segurança dos recursos computacionais que utiliza e as penalidades às quais está sujeito, caso não a cumpra. Conforme o <cert.br>, a política de segurança pode conter outras políticas específicas.

A esse respeito, numere a COLUNA II de acordo com a COLUNA I, fazendo a relação da política com o que ela define.

**COLUNA I**

1. Política de senhas
2. Política de confidencialidade
3. Política de privacidade

**COLUNA II**

- ( ) Define como são tratadas as informações pessoais, sejam elas de clientes, usuários ou funcionários.
- ( ) Define como são tratadas as informações institucionais, ou seja, se elas podem ser repassadas a terceiros.
- ( ) Define as regras sobre o uso de senhas nos recursos computacionais, como tamanho mínimo e máximo, regra de formação e periodicidade de troca.

Assinale a sequência correta.

- A) 1 2 3
- B) 3 2 1
- C) 2 3 1
- D) 2 1 3

**QUESTÃO 15**

Uma rede de computadores é formada por um conjunto de máquinas eletrônicas com processadores capazes de trocar informações e compartilhar recursos, interligados por um subsistema de comunicação.

São topologias de rede, exceto:

- A) Wireless.
- B) Anel.
- C) Barramento.
- D) Estrela.

**QUESTÃO 16**

Analise as afirmativas a seguir relativas às unidades funcionais (ou componentes) de um computador.

- I. A função do microprocessador, a CPU, é executar programas armazenados no disco rígido somente.
- II. Dispositivos de entrada e saída representam a interface de entrada e saída de dados, como por exemplo mouse e teclado.
- III. A UCP ou CPU é representada atualmente por um microprocessador.

Estão corretas as afirmativas

- A) I e II, apenas.
- B) I e III, apenas.
- C) II e III, apenas.
- D) I, II e III.

### QUESTÃO 17

Considere o trecho de um algoritmo em pseudocódigo que mostra comandos condicionais “se” aninhados com início e fim delimitados por { }:

```
se ( T1 )
{
  Comando1;
  se ( T2 ou T3 ) { Comando2;
  Comando3;
} senao Comando4;
se ( T4 e T5 ) Comando5;  senao { Comando6;
}
Comando7; }
```

Analisando esse trecho, é correto afirmar que

- A) se T1 e T2 forem verdadeiros e T3 falso, o Comando1, o Comando2 e o Comando4 serão executados.
- B) o Comando7 será executado independentemente de qualquer valor dos testes.
- C) se T1 e T4 forem verdadeiros e T5 falso, o Comando5 e o Comando7 serão executados.
- D) se T1, T2 e T3 forem verdadeiros, o Comando1, o Comando2 e o Comando7 serão executados.

### QUESTÃO 18

A tecla de atalho “CTRL + W” do Word 2016 tem a funcionalidade de

- A) criar um novo documento.
- B) abrir um documento.
- C) fechar um documento.
- D) salvar um documento.

### QUESTÃO 19

O Microsoft Excel 2016 é um editor de planilhas eletrônicas. Seus recursos incluem uma interface intuitiva e capacitadas ferramentas de cálculo e de construção de gráficos. Uma das funcionalidades do Excel é criar fórmulas referenciando células com o intuito de utilizar seus valores nas fórmulas descritas.

Um exemplo de fórmula correta nesse editor é

- A) = REF (G10) \* REF (H16)
- B) = REF G10 \* REF H16
- C) = G10 \* H16
- D) = REF (G10 \* H16)

### QUESTÃO 20

O sistema operacional Windows 10 introduz uma nova maneira de criar, implantar e reparar o Windows: o Windows como serviço. Existem muitas ferramentas com as quais os profissionais de TI podem fazer a manutenção do Windows como serviço.

São algumas dessas ferramentas, exceto:

- A) Windows Update.
- B) Windows Defender.
- C) Windows Server Update Services.
- D) System Center Configuration Manager.

## ATUALIDADES

### QUESTÃO 21

“Apesar da rápida disseminação do acesso a experiências digitais em todo o mundo, ainda existem grandes lacunas no acesso das crianças, entre elas a linguagem. Segundo o relatório do Unicef, as divisões digitais vão além da questão do acesso. De acordo com o órgão, aproximadamente 56% de todos os sites estão em inglês, muitas crianças não conseguem encontrar conteúdo que entendam ou que seja culturalmente relevante.”

MATTOS, Litza. Linguagem é barreira para acesso universal. Belo Horizonte: *Jornal O Tempo* (Tempo Livre), 7 jan. 2018. p. 3.

De acordo com o relatório do Unicef, um dos elementos que dificulta o acesso de crianças à internet é

- A) a dificuldade de compreender o conteúdo, já que mais da metade dos sites vêm grafado em língua estrangeira.
- B) a pouca idade das crianças, o que cria dificuldades de manuseio de equipamentos eletrônicos, como *smartphones*.
- C) o conteúdo do mundo digital, por ser estrangeiro, tende a não ser culturalmente compreendido pelas crianças.
- D) o uso constante de linguagem técnica, impedindo a sua compreensão pelas referências de leitura infantil.

### QUESTÃO 22

#### Pão e Circo

Flávio Renegado

(...)

Como mágica, Amarildos sumiram de suas casas  
E as Cláudias, que não são Leite, serão arrastadas  
Nada de mulher preta para atriz principal  
Nem garota do tempo em rede nacional

(...)

Tornaremos gourmet o seu acarajé

(...)

Disponível em: <<https://www.letras.mus.br/renegado/pao-e-circo/>>.

Flávio Renegado é um artista de Belo Horizonte que, na música, transitando por diversos estilos, destaca-se por uma poesia e melodia prenhes de ativismo.

Nos versos apresentados, retirados do rap “Pão e Circo” (álbum *Outono Selvagem*), gravado em 2016, ele apresenta fatos que, em conjunto, se referem

- A) à apropriação de pratos populares por cozinhas gourmets.
- B) à luta pela igualdade de direitos para as mulheres.
- C) ao fortalecimento da identidade do rap dentro da música brasileira.
- D) ao persistente racismo que vigora na sociedade brasileira.



## QUESTÃO 23

“De acordo com a procuradora de Justiça e membro da força-tarefa Rio Doce – que acompanha e cobra pelo Ministério Público de Minas Gerais ações após a tragédia do rompimento da Barragem do Fundão –, Andressa Lanchotti, há pelo menos 400 barragens de rejeitos no estado, sendo que quase 10% precisam ser monitoradas de perto devido aos perigos de ruptura [...]. ‘Usamos o inventário da Fundação Estadual de Meio Ambiente (Feam), estudos técnicos do MP com indicadores de quais estruturas estão em risco, dados estatísticos de processos, inquéritos civis e chegamos ao número de 37 barragens. [...] (Lanchotti) destacou a necessidade de ampliar a fiscalização e de aprovar as leis que tramitam na Assembleia Legislativa de Minas Gerais (ALMG) há dois anos [...]. A Feam aponta a existência de 50 barragens sem garantia de estabilidade, nem todas de rejeitos.’”

ESTADO DE MINAS. Disponível em: <[https://www.em.com.br/app/noticia/gerais/2018/01/07/interna\\_gerais,929234/minas-gerais-tem-50-barragens-sem-garantia-de-estabilidade-veja-lista.shtml](https://www.em.com.br/app/noticia/gerais/2018/01/07/interna_gerais,929234/minas-gerais-tem-50-barragens-sem-garantia-de-estabilidade-veja-lista.shtml)>.

Entre as 50 barragens listadas pela Feam, constam as barragens localizadas em Itatiaiuçu, sob responsabilidade da MUSA (Mineração Usiminas) como informou, no dia 13 de janeiro de 2018, o jornal Folha do Povo – Itatiaiuçu, sendo que a empresa já excluiu tais represas dos riscos apontados.

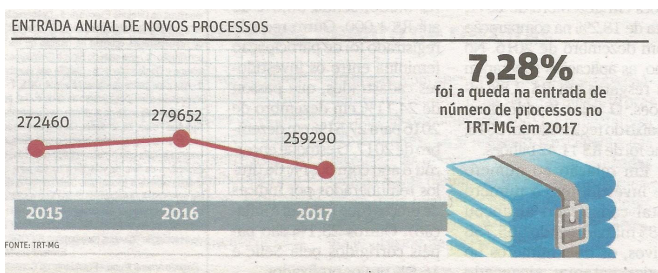
FOLHA DE POVO. Disponível em: <[http://folhapovoitauna.com/\\_upload/\\_pdf/bd6abf9b995c747eab725bf810592f4d.pdf](http://folhapovoitauna.com/_upload/_pdf/bd6abf9b995c747eab725bf810592f4d.pdf)>.

A partir dos dados apresentados nessas duas reportagens, é correto afirmar que

- A) como consequência do rompimento da barragem de Mariana, a ALMG aprovou prontamente leis para regulamentar barragens de rejeitos.
- B) considerando a fiscalização encabeçada pela Feam, a MUSA solucionou os problemas apontados, regularizando suas barragens.
- C) depois do grave acidente de Mariana em novembro de 2015, a fiscalização de barragens por parte da Feam se tornou mais aguda.
- D) foi detectado pela Feam que a maior parte das barragens de rejeito de Minas Gerais, em torno de 50, apresentam risco de estabilidade.

## QUESTÃO 24

“Queda do ano. [...] O número de novos processos no TRT-MG em 2017 caiu na comparação com o ano anterior. As demandas passaram de 279,6 mil em 2016 para 259,3 no ano passado, um recuo de 7,28%.”



O TEMPO. Belo Horizonte: 28 de janeiro de 2018. p. 13.

Tanto a informação quanto o gráfico que a ilustra, publicados pelo jornal *O Tempo*, demonstram uma queda no número de processos que empregados movem contra seus empregadores em 2017 quando comparado com 2016.

As fontes citadas permitem considerar, como fator de explicação da queda registrada que,

- A) a adoção da negociação direta entre patrões e empregados, de acordo com a nova lei, levou à redução dos conflitos trabalhistas e ao fim das ações em tribunais.
- B) a diminuição da entrada de ações judiciais equivale ao crescimento do trabalho informal, sem carteira assinada, em que não se luta por direitos trabalhistas.
- C) a redução de processos revela um quadro de estabilidade no emprego e de fim do desemprego em 2017, implicando em menos processos que no ano anterior.
- D) a Reforma Trabalhista aprovada em 2017, determina que, em processos trabalhistas, a parte perdedora deve arcar com todos os custos decorrentes.

## QUESTÃO 25

“A febre amarela é uma doença infecciosa grave causada por um vírus, que ocorre nas Américas do Sul e Central, além de alguns países da África. Acomete principalmente os primatas e é transmitida por alguns tipos de mosquitos, na área urbana e na área rural. [...] Os mosquitos, quando contaminados, transmitem o vírus principalmente para os macacos e acidentalmente para as pessoas [...]. [...] Os seres humanos são mais resistentes ao vírus [...], podem funcionar como reservatórios [...], aumentando a (sua) circulação entre regiões e ambientes silvestres, e podendo até levar o vírus ao ambiente urbano novamente. [...]”

BANHOS, Áureo. Febre Amarela: a culpa é de quem? *Últimos refúgios*. Disponível em: <<https://www.ultimosrefugios.org.br/single-post/febreamarelaAureo>>.

Considerando, de acordo com o texto, que a origem da febre amarela é viral, e que ela vem se espalhando por diversas áreas do território brasileiro, sobretudo em Minas Gerais, os órgãos de saúde pública têm alertado a população que a melhor maneira de se combater o avanço da atual epidemia é

- A) buscar a imunização por meio da vacina contra a febre amarela.
- B) controlar a população de mosquitos, os reais produtores da doença.
- C) eliminar os primatas (macacos), já que são os primeiros a serem afetados.
- D) isolar as pessoas contaminadas, já que a febre amarela é infecciosa.

**AGENTE ADMINISTRATIVO DO CRAS**

**QUESTÃO 26**

São atividades com as quais a área funcional de recursos humanos atua, exceto:

- A) Cadastramento de candidatos a empregos.
- B) Contratação de mão de obra de terceiros ou prestadores de serviços.
- C) Seleção (exames médicos, psicotécnicos, entrevistas, testes de conhecimento).
- D) Avaliação e programação das necessidades de materiais e equipamentos para o trabalho.

**QUESTÃO 27**

Analise a afirmativa a seguir.

\_\_\_\_\_ são aqueles(as) que envolvem as relações do profissional com as pessoas dentro e fora da organização: funcionários, gerentes, chefes, colegas, clientes, integrantes da comunidade, autoridades, fornecedores e outros.

Assinale a alternativa que completa corretamente a lacuna anterior.

- A) Impactos sociais
- B) Atividades pessoais
- C) Papéis interpessoais
- D) Atividades profissionais

**QUESTÃO 28**

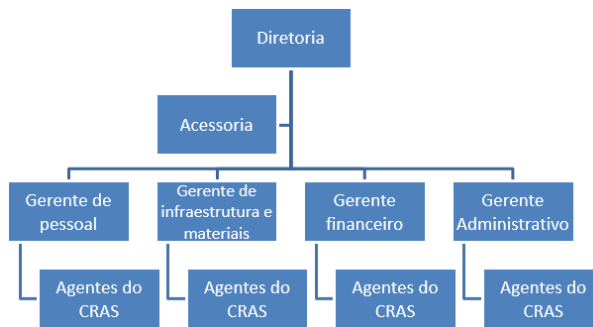
Quanto aos processos de trabalho e administração, analise as afirmativas a seguir.

- I. Quanto maior o número de funcionários, maior a produção. Nesse caso, as grandezas são diretamente proporcionais.
- II. A regra de três é usada nas situações de proporcionalidade. Utiliza dois valores dados para o cálculo do terceiro valor.
- III. Quanto maior o número de pedreiros, menor será o tempo para reformar uma sala. Nesse caso, as grandezas são inversamente proporcionais.

Está(ão) correta(s) a(s) afirmativa(s)

- A) I, apenas.
- B) II, apenas.
- C) I e III, apenas.
- D) I, II e III.

**QUESTÃO 29**



A figura apresentada é

- A) um histograma.
- B) um fluxograma.
- C) um organograma.
- D) o gráfico de Pareto.

**QUESTÃO 30**

Analise o trecho a seguir

Esteja bem-informado sobre o assunto, a sala deve estar organizada e o número de lugares deve ser suficiente para acomodar os convocados, a iluminação e ventilação também são importantes. Garanta com antecedência água, café e, se necessário, o lanche, que serão servidos no horário combinado. Aja com naturalidade e ouça com atenção as colocações individuais, exponha seu ponto de vista com clareza e simplicidade.

O trecho destacado se refere a

- A) planejamento.
- B) supervisão.
- C) palestra.
- D) reunião.

**QUESTÃO 31**

Quanto à classificação de documentos, assinale a alternativa incorreta.

- A) Circulares, relatórios, memorandos e atas: correspondência interna.
- B) Contratos, escrituras, leis, atas e documentação da CIPA: documentos contábeis e fiscais.
- C) Projetos, propostas, escrituras, requisições: documentação técnica.
- D) Currículos, cartas de desligamento, cartões de ponto, documentação referente a acidentes: documentação pessoal.

**QUESTÃO 32**

As denominações “correntes, temporários e permanentes” referem-se a

- A) arquivos.
- B) equipamentos.
- C) departamentos.
- D) livros de registro.



### QUESTÃO 33

O documento que tem por finalidade conceder poderes a terceiros, a fim de que o emissor (outorgante ou mandante) seja representado por quem recebe os poderes (outorgado ou mandatário) junto a órgãos públicos, bancos e outras instituições é a(o)

- A) memorando.
- B) procuração.
- C) parecer.
- D) minuta.

### QUESTÃO 34

Analise a afirmativa a seguir.

Após a apuração do resultado do exercício, em que as contas de despesas e receitas foram encerradas, com os saldos transferidos para a conta Resultado do Exercício, sobraram apenas as contas patrimoniais com saldo. Estas serão utilizadas na confecção de uma demonstração real da situação patrimonial e financeira da entidade.

Essa demonstração recebe o nome de

- A) lucro líquido.
- B) ativo circulante.
- C) balanço patrimonial.
- D) registro geral de anuário.

### QUESTÃO 35

No contexto da gestão e das práticas de patrimônio, analise as afirmativas a seguir assinalando com V as verdadeiras e com F as falsas.

- ( ) Para se preservar a integridade dos bens imobilizados, é importante a execução de um rigoroso sistema de manutenção, específico para a natureza de cada bem, em paralelo com seu uso, como parte dos custos operacionais.
- ( ) Todo ativo patrimonial deve estar devidamente segurado, e o ativo fixo, particularmente, deve ser objeto de uma política realista de seguros contra perdas contingentes anteriormente indicadas.
- ( ) Perdas por baixa rotatividade (materiais ou equipamentos que ficam muito tempo sem uso), falhas no armazenamento e o mau manuseio são fatores geradores de prejuízos para as instituições.
- ( ) Fazem parte do patrimônio de uma organização o dinheiro em caixa, as mercadorias em estoque, as contas a receber, os móveis, os utensílios, os veículos e os imóveis.

Assinale a sequência correta.

- A) F F V F
- B) V V V V
- C) F F F V
- D) V V F F

### QUESTÃO 36

No âmbito da gestão patrimonial, analise as afirmativas a seguir.

- I. As atividades sem fins lucrativos devem verificar seus resultados de forma periódica, preferencialmente em bases mensais e pelo menos uma vez ao ano.
- II. A prestação de contas é um demonstrativo financeiro obrigatório, e os interessados nesse demonstrativo são os proprietários do patrimônio, os credores (fornecedores e financiadores) e o governo.
- III. No caso das atividades sem fins lucrativos, os resultados são geralmente apresentados sob a forma de estatísticas ou relatórios descritivos de alcance de objetivos, mas sempre das demonstrações de resultados.

Estão corretas as afirmativas

- A) I e II, apenas.
- B) I e III, apenas.
- C) II e III, apenas.
- D) I, II e III.

### QUESTÃO 37

O gráfico de barras horizontais é muito útil para a conferência, consolidação e apresentação do que foi produzido em determinado período, e algumas orientações devem ser observadas para sua construção.

São algumas dessas orientações, exceto:

- A) O ponto zero deve estar sempre presente no gráfico, para não distorcer a interpretação.
- B) As barras devem ser separadas pelo mesmo espaço, que deve ter tamanho suficiente para que as inscrições que as identificam fiquem claras.
- C) A largura das barras horizontais pode variar, seguindo o critério de grandeza, em que as barras de maior valor são mais largas e as de menor valor, mais estreitas.
- D) Quando representativas de dados nominais ou categóricos, as barras devem ser desenhadas segundo sua ordem de grandeza – geralmente da maior, na posição superior, para a menor, na posição inferior.

### QUESTÃO 38

Os gráficos que são construídos a partir de figuras ou conjuntos de figuras representativas da intensidade ou das modalidades de um determinado fenômeno, e que jornais e revistas costumam apresentar com relativa frequência são os

- A) sinóticos.
- B) pictóricos.
- C) de imagem.
- D) de frequência gráfica.

### QUESTÃO 39

Assim como existem locais para guardar objetos, os documentos devem ser organizados em locais distintos.

Os locais, no computador, cuja função é a de organizar todos os documentos, seja texto, imagem, música, vídeo ou qualquer tipo de arquivo existente no computador são

- A) as pastas.
- B) os atalhos.
- C) os downloads.
- D) a CPU ou torre.

### QUESTÃO 40

Quanto à capacitação e o desenvolvimento de equipes, analise as afirmativas a seguir e assinale com V as verdadeiras e com F as falsas.

- ( ) O treinamento continuado, em suas diversas modalidades, é a estratégia para desenvolver competências básicas, mas outras competências irão se desenvolver por meio da experiência.
- ( ) A primeira preocupação das pessoas que entram para uma nova equipe é a de conhecer as regras e a sistemática de trabalho, secundariamente de entender manuais e a linguagem da área e em terceiro lugar, conhecer os colegas, ou seja, as pessoas da equipe.
- ( ) Criar uma identidade para o grupo é algo muito válido, pois fazer parte de um grupo prestigiado é recompensador para seus integrantes. Uniformes, distintivos, brasões e logotipo num caderno, camisa ou outros objetos sinalizam que quem os usa dá valor por fazer parte dessa comunidade ou grupo.
- ( ) Qualquer nível de desempenho depende de normas sociais, criadas pelos próprios integrantes do grupo. Por meio de um processo de acordos, os integrantes estabelecem quais são os padrões corretos de qualidade, quantidade e ética.

Assinale a sequência correta.

- A) V V F V
- B) F V F F
- C) V F V V
- D) F F V F

# FOLHA DE RESPOSTAS (RASCUNHO)

1	A	B	C	D	21	A	B	C	D
	<input type="checkbox"/>	<input type="checkbox"/>	<input type="checkbox"/>	<input type="checkbox"/>		<input type="checkbox"/>	<input type="checkbox"/>	<input type="checkbox"/>	<input type="checkbox"/>
2	A	B	C	D	22	A	B	C	D
	<input type="checkbox"/>	<input type="checkbox"/>	<input type="checkbox"/>	<input type="checkbox"/>		<input type="checkbox"/>	<input type="checkbox"/>	<input type="checkbox"/>	<input type="checkbox"/>
3	A	B	C	D	23	A	B	C	D
	<input type="checkbox"/>	<input type="checkbox"/>	<input type="checkbox"/>	<input type="checkbox"/>		<input type="checkbox"/>	<input type="checkbox"/>	<input type="checkbox"/>	<input type="checkbox"/>
4	A	B	C	D	24	A	B	C	D
	<input type="checkbox"/>	<input type="checkbox"/>	<input type="checkbox"/>	<input type="checkbox"/>		<input type="checkbox"/>	<input type="checkbox"/>	<input type="checkbox"/>	<input type="checkbox"/>
5	A	B	C	D	25	A	B	C	D
	<input type="checkbox"/>	<input type="checkbox"/>	<input type="checkbox"/>	<input type="checkbox"/>		<input type="checkbox"/>	<input type="checkbox"/>	<input type="checkbox"/>	<input type="checkbox"/>
6	A	B	C	D	26	A	B	C	D
	<input type="checkbox"/>	<input type="checkbox"/>	<input type="checkbox"/>	<input type="checkbox"/>		<input type="checkbox"/>	<input type="checkbox"/>	<input type="checkbox"/>	<input type="checkbox"/>
7	A	B	C	D	27	A	B	C	D
	<input type="checkbox"/>	<input type="checkbox"/>	<input type="checkbox"/>	<input type="checkbox"/>		<input type="checkbox"/>	<input type="checkbox"/>	<input type="checkbox"/>	<input type="checkbox"/>
8	A	B	C	D	28	A	B	C	D
	<input type="checkbox"/>	<input type="checkbox"/>	<input type="checkbox"/>	<input type="checkbox"/>		<input type="checkbox"/>	<input type="checkbox"/>	<input type="checkbox"/>	<input type="checkbox"/>
9	A	B	C	D	29	A	B	C	D
	<input type="checkbox"/>	<input type="checkbox"/>	<input type="checkbox"/>	<input type="checkbox"/>		<input type="checkbox"/>	<input type="checkbox"/>	<input type="checkbox"/>	<input type="checkbox"/>
10	A	B	C	D	30	A	B	C	D
	<input type="checkbox"/>	<input type="checkbox"/>	<input type="checkbox"/>	<input type="checkbox"/>		<input type="checkbox"/>	<input type="checkbox"/>	<input type="checkbox"/>	<input type="checkbox"/>
11	A	B	C	D	31	A	B	C	D
	<input type="checkbox"/>	<input type="checkbox"/>	<input type="checkbox"/>	<input type="checkbox"/>		<input type="checkbox"/>	<input type="checkbox"/>	<input type="checkbox"/>	<input type="checkbox"/>
12	A	B	C	D	32	A	B	C	D
	<input type="checkbox"/>	<input type="checkbox"/>	<input type="checkbox"/>	<input type="checkbox"/>		<input type="checkbox"/>	<input type="checkbox"/>	<input type="checkbox"/>	<input type="checkbox"/>
13	A	B	C	D	33	A	B	C	D
	<input type="checkbox"/>	<input type="checkbox"/>	<input type="checkbox"/>	<input type="checkbox"/>		<input type="checkbox"/>	<input type="checkbox"/>	<input type="checkbox"/>	<input type="checkbox"/>
14	A	B	C	D	34	A	B	C	D
	<input type="checkbox"/>	<input type="checkbox"/>	<input type="checkbox"/>	<input type="checkbox"/>		<input type="checkbox"/>	<input type="checkbox"/>	<input type="checkbox"/>	<input type="checkbox"/>
15	A	B	C	D	35	A	B	C	D
	<input type="checkbox"/>	<input type="checkbox"/>	<input type="checkbox"/>	<input type="checkbox"/>		<input type="checkbox"/>	<input type="checkbox"/>	<input type="checkbox"/>	<input type="checkbox"/>
16	A	B	C	D	36	A	B	C	D
	<input type="checkbox"/>	<input type="checkbox"/>	<input type="checkbox"/>	<input type="checkbox"/>		<input type="checkbox"/>	<input type="checkbox"/>	<input type="checkbox"/>	<input type="checkbox"/>
17	A	B	C	D	37	A	B	C	D
	<input type="checkbox"/>	<input type="checkbox"/>	<input type="checkbox"/>	<input type="checkbox"/>		<input type="checkbox"/>	<input type="checkbox"/>	<input type="checkbox"/>	<input type="checkbox"/>
18	A	B	C	D	38	A	B	C	D
	<input type="checkbox"/>	<input type="checkbox"/>	<input type="checkbox"/>	<input type="checkbox"/>		<input type="checkbox"/>	<input type="checkbox"/>	<input type="checkbox"/>	<input type="checkbox"/>
19	A	B	C	D	39	A	B	C	D
	<input type="checkbox"/>	<input type="checkbox"/>	<input type="checkbox"/>	<input type="checkbox"/>		<input type="checkbox"/>	<input type="checkbox"/>	<input type="checkbox"/>	<input type="checkbox"/>
20	A	B	C	D	40	A	B	C	D
	<input type="checkbox"/>	<input type="checkbox"/>	<input type="checkbox"/>	<input type="checkbox"/>		<input type="checkbox"/>	<input type="checkbox"/>	<input type="checkbox"/>	<input type="checkbox"/>

AO TRANSFERIR ESSAS MARCAÇÕES PARA A FOLHA DE RESPOSTAS,  
OBSERVE AS INSTRUÇÕES ESPECÍFICAS DADAS NA CAPA DA PROVA.  
**USE CANETA ESFEROGRÁFICA AZUL OU PRETA.**

**ATENÇÃO:  
AGUARDE AUTORIZAÇÃO  
PARA VIRAR O CADERNO DE PROVA.**