



# CONCURSO PÚBLICO PARA PROVIMENTO DE CARGOS DA PREFEITURA MUNICIPAL DE BARÃO DE COCAIS

Edital Nº 01 / 2019

## FISCAL DE POSTURAS

Código: 211

### LEIA COM ATENÇÃO AS SEGUINTE INSTRUÇÕES

1. Este caderno contém as questões da **Prova Objetiva**.
2. Use a Folha de Respostas (Versão do Candidato) reproduzida ao final deste caderno apenas para marcar o Gabarito.
3. Ao receber a **Folha de Respostas da Prova Objetiva**:
  - Confira seu nome, número de inscrição e cargo.
  - Assine, **A TINTA**, no espaço próprio indicado.

4. **ATENÇÃO**: transcreva no espaço apropriado da sua **FOLHA DE RESPOSTAS**, com sua caligrafia usual, mantendo as letras maiúsculas e minúsculas, desconsiderando aspas e autoria, a seguinte frase:

**“A arte é um dos meios que une os homens.”** Leon Tolstói

### ATENÇÃO:

**FOLHA DE RESPOSTAS SEM ASSINATURA NÃO TEM VALIDADE.**

5. Ao transferir as respostas para a **Folha de Respostas**:

01 ☐ A ☐ B ☐ C ☐ D

• use apenas caneta esferográfica azul ou preta.

02 ☐ A ☐ B ☐ C ☐ D

• preencha, sem forçar o papel, toda a área reservada à letra correspondente à resposta solicitada em cada questão.

03 ☐ A ☐ B ☐ C ☐ D

• assinale somente **uma** alternativa em cada questão.

04 ☐ A ☐ B ☐ C ☐ D

Sua resposta **NÃO** será computada se houver marcação de mais de uma alternativa, questões não assinaladas ou rasuras.

### NÃO DEIXE NENHUMA QUESTÃO SEM RESPOSTA.

A **Folha de Respostas** não deve ser dobrada, amassada ou rasurada.

**ATENÇÃO:** Período de Sigilo – Não será permitido ao candidato se ausentar em definitivo da sala de provas antes de decorrida 1 (uma) hora do início das provas. O candidato não poderá fazer anotação de questões ou informações relativas às suas respostas no Comprovante Definitivo de Inscrição (CDI) ou em quaisquer outros meios, que não os permitidos no Edital e especificados na capa da prova. O candidato não poderá utilizar, em hipótese alguma, lápis, lapiseira, corretivos, borracha, lápis-borracha ou outro material distinto do constante no Edital. Será proibido, durante a realização das provas, fazer uso ou portar, mesmo que desligados, telefone celular, relógios, *paggers*, *beep*, agenda eletrônica, calculadora, *walkman*, *notebook*, *palmtop*, gravador, transmissor / receptor de mensagens de qualquer tipo ou qualquer outro equipamento eletrônico, podendo a organização deste Concurso Público vetar o ingresso do candidato com outros aparelhos além dos anteriormente citados. Durante o período de realização das provas não será permitido o uso de óculos escuros, boné, chapéu, gorro, lenço ou similares, assim como não será permitida qualquer espécie de consulta ou comunicação entre os candidatos ou entre estes e pessoas estranhas, oralmente ou por escrito e o uso de livros, códigos, manuais, impressos, anotações ou quaisquer outros meios. O candidato não poderá levar o seu Caderno de Questões da Prova Objetiva. Ao término do prazo estabelecido para a prova, os 3 (três) últimos candidatos deverão permanecer na sala até que o último candidato termine sua prova, devendo todos assinar a Ata de Sala, atestando a idoneidade da fiscalização das provas, retirando-se da sala de prova de uma só vez. As instruções constantes no Caderno de Questões da Prova Objetiva, na Folha de Resposta das Provas, bem como as orientações e instruções expedidas pela FUNDEP durante a realização das provas, complementam este Edital e deverão ser rigorosamente observadas e seguidas pelo candidato.

O Caderno de Questões e o Gabarito da Prova Objetiva serão divulgados nos endereços eletrônicos <[www.gestaodeconcursos.com.br](http://www.gestaodeconcursos.com.br)> e <[www.baraodecocais.mg.gov.br](http://www.baraodecocais.mg.gov.br)> no dia 17 de fevereiro de 2020.

**DURAÇÃO MÁXIMA DA PROVA: 4 (QUATRO) HORAS**

# ATENÇÃO

Sr.(a) Candidato(a),

Antes de começar a fazer a prova, confira se este caderno contém, ao todo, **40 (quarenta)** questões de múltipla escolha, cada uma constituída de 4 (quatro) alternativas de respostas, assim distribuídas: 10 (dez) questões de **Português**, 5 (cinco) questões de **Informática**, 5 (cinco) questões de **Atualidades**, 10 (dez) questões de **Matemática / Raciocínio Lógico** e 10 (dez) questões de **Conhecimentos Específicos**, todas perfeitamente legíveis.

Havendo algum problema, informe **imediatamente** ao aplicador de provas para que ele tome as providências necessárias.

Caso não observe essa recomendação, não lhe caberá qualquer reclamação ou recursos posteriores.

**INSTRUÇÃO:** Leia o texto a seguir para responder às questões de 1 a 8.

**TEXTO I**

**Amazônia Centro do Mundo**

*Encontro histórico reúne, neste momento, líderes da floresta, ativistas climáticos internacionais, cientistas do clima e da Terra e alguns dos melhores pensadores do Brasil*

Neste momento, na Terra do Meio, coração da maior floresta tropical do planeta, uma formação humana inédita está reunida para criar uma aliança pela Amazônia. É um encontro de diferentes em torno de uma ideia comum: barrar a destruição da floresta e dos povos da floresta, hoje devorada por predadores de toda ordem. Entre eles, as grandes corporações de mineração e o agronegócio insustentável. É também um encontro para salvar a nós mesmos e as outras espécies, estas que condenamos ao nos tornarmos uma força de destruição. Nesta luta, devemos ser liderados pelos povos da floresta – os indígenas, beiradeiros e quilombolas que mantêm a Amazônia ainda viva e em pé. Este é um encontro de descolonização. Por isso, não um encontro na Europa nem um encontro nas capitais do Sudeste do Brasil. Deslocar o que é centro e o que é periferia é imperativo para criar futuro. Na época em que nossa espécie vive a emergência climática, o maior desafio de nossa trajetória, a Amazônia é o centro do mundo. É em torno dela que nós, os que queremos viver e fazer viver, precisamos atravessar muros e superar barreiras para criar um comum global.

[...]

Todas estas pessoas deixaram suas casas e seus países convidadas por mim, pelo Instituto Ibirapitanga, pelo Instituto Socioambiental e pela Associação dos Moradores da Reserva Extrativista Rio Iriri. Algumas viajaram semanas num barco à vela, para conhecer de forma profunda, com seu corpo no corpo do território, a floresta e os povos da floresta. É instinto de sobrevivência o que as move, mas é também amor. É movimento de vida numa geopolítica que impõe a morte da maioria para o benefício e os lucros da minoria que controla o planeta. É uma pequena grande COP da Floresta criada a partir das bases. Aqui, não há cúpula.

[...]

No encontro Amazônia Centro do Mundo haverá população da cidade e da floresta. E também os produtores rurais que colocam alimento na mesa da população, aqueles que respeitam os povos tradicionais e atuam preservando a Amazônia, porque sabem que dela depende o seu sustento. Sabemos que há fazendeiros que destroem a floresta, mas também sabemos que há agricultores que a respeitam e têm mudado suas práticas para responder aos desafios do colapso climático que atingirá a todos, produtores que respeitam a lei e a democracia e que também querem viver em paz. Pessoas que perceberam que precisam não apenas parar de desmatar, mas reflorestar a floresta.

O fim do mundo não é um fim. É um meio. É o que os povos indígenas nos mostram em sua resistência de mais de 500 anos à força de destruição promovida pelos não indígenas. À tentativa de extermínio completo, seja pela bala, seja pela assimilação. Hoje, meio milênio depois da barbárie produzida pelos europeus, as populações indígenas não apenas não se deixaram engolir como aumentam. E erguem, mais uma vez, suas vozes para denunciar que os brancos quebraram todos os limites e constroem rapidamente um apocalipse que, desta vez, atinge também os colonizadores: a maior floresta tropical do mundo está perto de alcançar o ponto de não retorno. Dizem isso muito antes do que qualquer cientista do clima. Alguns de seus ancestrais plantaram essa floresta. Eles sabem.

Como Raoni tem repetido há décadas:

“Se continuar com as queimadas, o vento vai aumentar, o sol vai ficar muito quente, a Terra também. Todos nós, não só os indígenas, vamos ficar sem respirar. Se destruir a floresta, todos nós vamos silenciar”.

Os humanos, estes que sempre temeram a catástrofe na larga noite do mundo, tornaram-se a catástrofe que temiam. Alteraram o clima do planeta. Ameaçaram a sobrevivência da própria espécie na única casa que dispõem. Mas não todos os humanos. Uma minoria dos humanos, abrigada nos países desenvolvidos demais, consumiu o planeta. As consequências, porém, já são sentidas pelas majorias pobres e pelos povos que não cabem nas categorias de rico e de pobre impostas pelo capitalismo.

[...]

BRUM, Eliane. *El País*. Disponível em: <encurtador.com.br/BHTV1>. Acesso em: 16 nov. 2019.

**QUESTÃO 1**

Análise estes itens.

- I. Grandes empresas mineradoras que atuam, ou querem atuar, na região da floresta.
- II. Donos de agronegócios estabelecidos, ou que querem se estabelecer, na região da floresta.
- III. Capitalistas de países desenvolvidos que contribuíram para o desgaste do planeta de forma geral.

De acordo com o texto, são predadores da floresta

- A) I e II, apenas.
- B) I e III, apenas.
- C) II e III, apenas.
- D) I, II e III.

**QUESTÃO 2**

Releia este trecho.

“[...] os indígenas, **beiradeiros** e quilombolas que mantêm a Amazônia ainda viva e em pé.”

A palavra destacada é formada por

- A) derivação prefixal.
- B) derivação sufixal.
- C) composição por aglutinação.
- D) composição por justaposição.

### QUESTÃO 3

De acordo com o texto I, para que soluções sejam encontradas para barrar a destruição da floresta e de seus povos, são atitudes necessárias, exceto:

- A) União de diferentes povos na busca de soluções para os problemas enfrentados pela floresta.
- B) Conscientização das pessoas em relação ao chamado ponto de não retorno da floresta.
- C) Conhecimento da história relacionada à dominação europeia sobre os povos da floresta.
- D) Compreensão da necessidade de não apenas conservar, mas também de repovoar a floresta.

### QUESTÃO 4

A conjunção “mas” pode assumir diferentes significados em um texto.

Assinale a alternativa cujo significado dessa conjunção está incorretamente expresso entre parênteses.

- A) “É instinto de sobrevivência o que as move, mas é também amor.” (ADIÇÃO)
- B) “[...] há fazendeiros que destroem a floresta, mas também sabemos que há agricultores que a respeitam [...]” (RETIFICAÇÃO)
- C) “[...] precisam não apenas parar de desmatar, mas reflorestar a floresta.” (OPOSIÇÃO)
- D) “Ameaçaram a sobrevivência da própria espécie na única casa que dispõem. Mas não todos os humanos.” (RETIFICAÇÃO)

### QUESTÃO 5

Releia este trecho.

“Os humanos, estes que sempre temeram a **catástrofe** na larga noite do mundo, tornaram-se a catástrofe que temiam.”

Assinale a alternativa cuja palavra negritada não é acentuada pela mesma regra de acentuação da palavra destacada nesse trecho.

- A) “Na **época** em que nossa espécie vive a emergência climática [...]”
- B) “Todos nós, não só os **indígenas**, vamos ficar sem respirar.”
- C) “[...] para responder aos desafios do colapso **climático** que atingirá a todos [...]”
- D) “Ameaçaram a **sobrevivência** da própria espécie na única casa que dispõem.”

### QUESTÃO 6

Releia este trecho.

“Os humanos, estes que sempre temeram a catástrofe na larga noite do mundo, tornaram-se a catástrofe que temiam. Alteraram o clima do planeta.”

A relação existente entre as duas frases desse trecho é de

- A) causa e consequência.
- B) espaço e tempo.
- C) permissão e concessão.
- D) comparação e equidade.

### QUESTÃO 7

Nos trechos a seguir, a palavra destacada pode ser substituída pela palavra entre parênteses sem alterar o sentido original do trecho, exceto em:

- A) “Aqui, não há **cúpula**.” (CHEFIA)
- B) “Se destruir a floresta, todos nós vamos **silenciar**” (MORRER)
- C) “[...] aos desafios do **colapso** climático que atingirá a todos [...]” (DESENVOLVIMENTO)
- D) “Deslocar o que é centro e o que é periferia é **imperativo** para criar futuro.” (PEREMPTÓRIO)

### QUESTÃO 8

Esse tipo de texto é um(a)

- A) notícia, pois busca informar o leitor acerca do evento que está ocorrendo na Amazônia.
- B) artigo de opinião, porque seu intuito é expor a opinião do suporte pelo qual circula.
- C) notícia, pois fornece dados típicos de um texto desse tipo de gênero textual.
- D) artigo de opinião, pois busca convencer o leitor sobre a opinião exposta pela autora.

**INSTRUÇÃO:** Leia o texto a seguir para responder às questões de 9 a 10.

## TEXTO II

### Desmatamento

Roubando como um desesperado sem nenhum sentido.  
Desmatando a mãe natureza que nos teve como filhos.  
Todos os filhos de Jah.

Jah deu a natureza não foi pra um só, não foi pra um só.

Deus deu a natureza pra todos nós cuidarmos bem dela.  
Não convém, está cometendo suicídio não faça isso rapaz.  
Prejudicando nossas vidas, a vida dos nossos filhos.  
E a dos animais.

Não mate o que é da mata ela só faz você viver e ser feliz.  
Isso que não pode acontecer, não pode acontecer.  
Desmatar a mata pra poder se enriquecer, uhum.  
Pois a natureza não mata, ela só faz você viver e ser feliz.  
Não convém, está cometendo suicídio não faça isso rapaz.

Prejudicando nossas vidas, a vida dos nossos filhos e a dos animais.  
Eu cuido dela sim para que a mãe natureza cuide bem de mim.

RAIZ DA MATA. *Desmatamento*. Disponível em: <<https://www.vagalume.com.br/raiz-da-mata/desmatamento.html>>.  
Acesso em: 15 nov. 2019.

## QUESTÃO 9

Segundo o texto II, assinale a alternativa incorreta.

- A) Os autores da música se preocupam com coisas que vão além da vida humana.
- B) A letra da música pode ser vista como um sinal de alerta para todas as pessoas.
- C) A música expõe um conflito de interesses entre os homens.
- D) A letra da música antagoniza dois grandes grupos: os humanos e a natureza.

## QUESTÃO 10

Releia este trecho.

“Não convém, está cometendo suicídio não faça isso rapaz.”

Para que esteja de acordo com a norma-padrão, esse trecho deve ser reescrito da seguinte forma:

- A) Não convém, está cometendo suicídio, não faça isso, rapaz.
- B) Não convém, está cometendo suicídio, não faça isso rapaz.
- C) Não convém está cometendo suicídio não faça isso, rapaz.
- D) Não convém, está cometendo suicídio não faça isso, rapaz.

## INFORMÁTICA

## QUESTÃO 11

Sobre as fórmulas do Microsoft Excel para Office 365, analise as seguintes afirmativas.

- I. A função “SOMA” é utilizada para somar valores de um intervalo de células.
- II. A função “CONCAT” é utilizada para somar a quantidade de células de um intervalo.
- III. A função “MÉDIA” é utilizada para calcular a média aritmética dos valores de um intervalo de células.

Estão corretas as afirmativas

- A) I e II, apenas.
- B) I e III, apenas.
- C) II e III, apenas.
- D) I, II e III.

## QUESTÃO 12


Sobre o Microsoft Word para Office 365, analise as seguintes afirmativas.

- I. Na opção “Alterar Orientação de Páginas”, o usuário pode aplicar os *layouts* de retrato, paisagem ou diagonal.
- II. A opção “Quebra de Página” permite que o usuário adicione uma quebra no local atual para o texto continuar novamente na página seguinte.
- III. A opção “Mostrar Número de Linhas Contínuo” mostra o número de todas as linhas do documento na margem direita.

Estão corretas as afirmativas

- A) I e II, apenas.
- B) I e III, apenas.
- C) II e III, apenas.
- D) I, II e III.

## QUESTÃO 13

O botão , disponível no Microsoft PowerPoint para Office 365, tem como funcionalidade inserir um(a)

- A) comentário.
- B) novo *slide*.
- C) tabela.
- D) caixa de diálogo.

#### QUESTÃO 14

Sobre a manipulação de arquivos no Microsoft Windows 10, analise as seguintes afirmativas.

- I. Ao se criar uma nova pasta com o “botão direito do mouse -> Novo -> Pasta”, o nome sugerido que aparece na pasta é “Nova Pasta”.
- II. Para se criar um atalho de um documento, o usuário deve selecionar o documento, clicar no botão direito do mouse e selecionar a opção “Criar Atalho”.
- III. Quando o usuário opta por excluir um arquivo e utiliza o botão “Delete” do teclado, ele tem a opção de excluir o arquivo definitivamente ou mandá-lo para a lixeira.

Estão corretas as afirmativas

- A) I e II, apenas.
- B) I e III, apenas.
- C) II e III, apenas.
- D) I, II e III.

#### QUESTÃO 15

No navegador de internet Google Chrome, há várias funcionalidades, realizadas por meio de teclas de atalho.

A funcionalidade “Ir para a última guia à direita” tem como teclas de atalhos:

- A) Ctrl + 9
- B) Ctrl + End
- C) Ctrl + seta para a esquerda
- D) Ctrl + Home

### ATUALIDADES

#### QUESTÃO 16

O Modo de Fazer Quitandas [...], assim como o Modo de Fazer Goiabada Cascão [...] são tesouros que temos que valorizar, apoiar e manter vivo para as futuras gerações.

Disponível em: <<http://www.baraodecocais.mg.gov.br/detalhe-da-materia/info/rodada-de-negocios-aproxima-produtores-e-comerciantes-locais/58433>>. Acesso em: 5 nov. 2019.

O modo de fazer quitandas e goiabada cascão fazem parte

- A) do patrimônio imaterial de Barão de Cocais.
- B) da principal fonte de riqueza de Barão de Cocais.
- C) da culinária exclusiva de Barão de Cocais.
- D) dos elementos que garantirão a sobrevivência das futuras gerações cocaienses.

#### QUESTÃO 17

Enquanto 12,6 milhões de pessoas procuram emprego no país, 160 mil postos de trabalho na área de tecnologia da informação não possuem profissionais para ocupá-los em 2019 [...]. O estudo mostra que 75% das empresas têm dificuldade para recrutar profissionais de TI. [...] “Temos tecnologias novas todos os dias. São poucos os candidatos que conseguem acompanhar esse movimento. [...] Mas a faculdade forma 30 pessoas por ano, e a gente tem uma única empresa com cem vagas por mês”, diz (a consultora sênior da empresa Michael Page).

O TEMPO. Sobram vagas para desenvolvedores de software. 3 nov. 2019, p. 10.

De acordo com o texto, há dificuldades por parte de empresas em contratar profissionais de Tecnologia da Informação (TI) porque

- A) as empresas exigem formação de nível superior em TI, e as faculdades, apegadas ao tradicionalismo pedagógico, não conseguem ampliar vagas para formação desses profissionais.
- B) o surgimento de tecnologias novas todos os dias é o fator que leva à rejeição das pessoas de ingressarem na área de TI, pois isso tende a demandar delas estudo constante.
- C) os profissionais de TI, por serem muito especializados, permanecem por longos períodos em seus postos de trabalho, causando estagnação na área.
- D) um número sensível de vagas ofertadas na área de TI não encontra, entre pessoas que buscam emprego, profissionais habilitados para ocupá-las.

#### QUESTÃO 18

Cerca de 700 pessoas morreram de dengue neste ano na América Latina. O Brasil é o país mais afetado, com 485 mortes, seguido por Honduras (82), Colômbia (35), Guatemala (34) e México (20), segundo a Organização Pan Americana da Saúde (Opas).

O TEMPO, 9 nov. 2019, p. 23.

De acordo com o texto, é correto afirmar sobre a dengue:

- A) A quantidade de mortes entre os países da América Latina está equilibrada.
- B) É uma doença tipicamente tropical, encontrada exclusivamente no Brasil.
- C) Provocou muitas mortes na América Latina em 2019, com forte impacto no Brasil.
- D) Tem merecido pouca atenção devido aos impactos desprezíveis em outros países.

### QUESTÃO 19

O e-SIC é um Serviço de Informações ao Cidadão que permite que qualquer pessoa, física ou jurídica, encaminhe pedidos de acesso à informação, acompanhe a tramitação e receba a resposta da solicitação realizada. O cidadão ainda pode entrar com recursos, caso a resposta recebida não atenda ao esperado.

Disponível em: <<http://www.cmbaraodecocalis.mg.gov.br/perguntas-frequentes>>. Acesso em: 02 nov. 2019.

O Serviço de Informações ao Cidadão disponibilizado pelos poderes públicos cocalenses, disponível virtual e presencialmente, é resultado da(o)

- A) ação dos juízes que atuam na cidade cobrando rigor na aplicação dos recursos públicos tanto ao prefeito e seus secretários quanto aos vereadores.
- B) deliberação da Câmara Municipal num esforço de tornar suas ações cada vez mais transparentes para a coletividade cocalense.
- C) Legislação Federal, que obriga os poderes públicos a darem transparência para todos os seus atos, com as devidas e justificadas restrições.
- D) desejo da Prefeitura Municipal de deixar transparente para a comunidade quais obras são de sua responsabilidade e quais pertencem a outros poderes.

### QUESTÃO 20

A recessão trouxe maior consciência em relação ao consumo, mas não é a única explicação para o avanço da onda minimalista. À medida que cresce uma nova geração – mais preocupada com o meio ambiente e mais ligada ao uso do que à aquisição – o conceito também cresce. [...]

O TEMPO. Nova geração está mais ligada. 27 out. 2019, p. 8.

De acordo com o trecho da reportagem, é correto afirmar sobre a cultura minimalista:

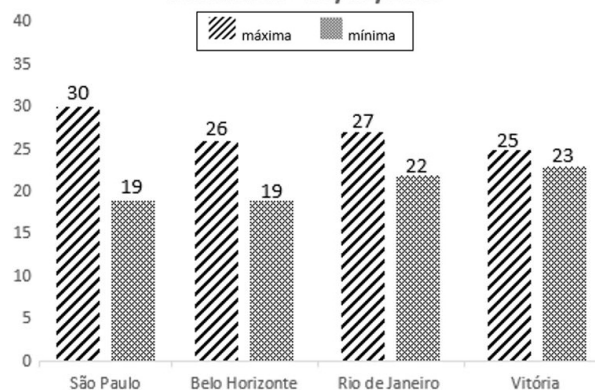
- A) irrompeu e se desenvolveu no Brasil como alternativa de sobrevivência à recente crise econômica vivida pelo país.
- B) resultou da consciência de que o consumismo é o maior vilão das economias capitalistas, devendo ser combatido.
- C) surgiu da ação da juventude ambientalista, que abre mão do consumo em favor de uma vida totalmente natural.
- D) afetou a geração mais nova que, alterando seus hábitos de consumo, valoriza a sustentabilidade.

## MATEMÁTICA / RACIOCÍNIO LÓGICO

### QUESTÃO 21

No gráfico a seguir, estão representadas as temperaturas máximas e mínimas previstas para quatro capitais brasileiras no dia 30/11/2019.

Previsão das temperaturas para algumas capitais brasileiras - 30/11/2019



De acordo com as informações desse gráfico, é correto afirmar:

- A) Nesse dia, a temperatura mínima no Rio de Janeiro foi mais alta que a temperatura mínima em Vitória.
- B) Nesse dia, a temperatura máxima em Belo Horizonte foi igual à temperatura máxima em São Paulo.
- C) Nesse dia, a temperatura mínima em Belo Horizonte foi mais alta que a temperatura mínima em São Paulo.
- D) Nesse dia, a temperatura mínima em Vitória foi mais alta que a temperatura mínima no Rio de Janeiro.

### QUESTÃO 22

Numa aula de Matemática, Cristina estava construindo figuras geométricas usando recortes e colagens. Em sua primeira tarefa, ela recortou dois quadrados, sendo que o lado do segundo quadrado tinha 7 cm a mais que o lado do primeiro.

Sabendo-se que a área desse quadrado excede em 203 cm<sup>2</sup> a área do primeiro, qual é a medida do lado do primeiro quadrado que Cristina recortou?

- A) 11 cm.
- B) 18 cm.
- C) 44 cm.
- D) 72 cm.

### QUESTÃO 23

Marcela reservou uma quantia para comprar uma blusa. Porém, ao chegar à loja, percebeu que precisava de 20% a mais do que tinha para poder comprá-la.

Considerando que, se tivesse o dobro da quantia reservada ela poderia comprar a blusa e ainda lhe sobriam R\$ 48,00,

Assim, a quantia que Marcela reservou foi:

- A) R\$ 48,00.
- B) R\$ 60,00.
- C) R\$ 72,00.
- D) R\$ 80,00.

### QUESTÃO 24

Arthur tem uma foto 3X4 (3 cm de largura por 4 cm de comprimento) e quer ampliá-la de forma que a nova foto tenha 13,5 cm de largura.

Qual será o comprimento da foto ampliada?

- A) 7,8 cm.
- B) 10,2 cm.
- C) 12 cm.
- D) 18 cm.

### QUESTÃO 25

A figura a seguir mostra um dado com o formato de um dodecaedro, que é um sólido geométrico com 12 faces.



As faces desse dado estão numeradas de 1 a 12, (sem repetição). Jogando-se esse dado uma única vez, qual é a probabilidade de sair um número par maior que 4?

- A)  $\frac{5}{12}$
- B)  $\frac{1}{4}$
- C)  $\frac{1}{3}$
- D)  $\frac{1}{2}$

### QUESTÃO 26

André vai abrir uma microempresa. Para isso, fez um empréstimo de R\$ 60 000,00 com um amigo. Durante a negociação, foi decidido que ele vai pagar esse total após 8 meses com juros simples de 2% ao mês.

O valor a ser pago ao final desse período será

- A) R\$ 50 400,00.
- B) R\$ 61 200,00.
- C) R\$ 68 400,00.
- D) R\$ 69 600,00.

### QUESTÃO 27

Observe a sequência numérica a seguir, sabendo que existe um padrão entre os números que a compõe.

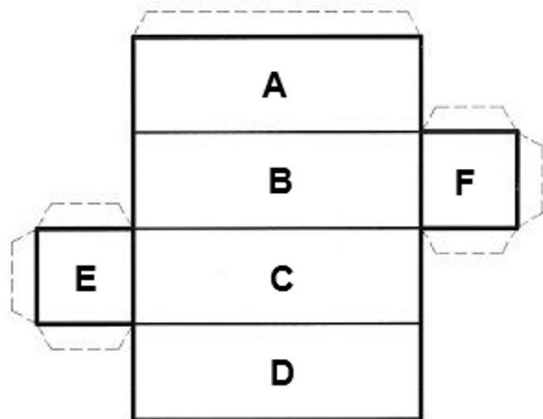
57	55	51	49	45	43	?
----	----	----	----	----	----	---

O número que substitui corretamente o ponto de interrogação (?) é

- A) 39.
- B) 41.
- C) 45.
- D) 47.

### QUESTÃO 28

A figura a seguir mostra a planificação de um paralelepípedo retângulo. As faces desse sólido estão identificadas pelas letras A, B, C, D, E e F.



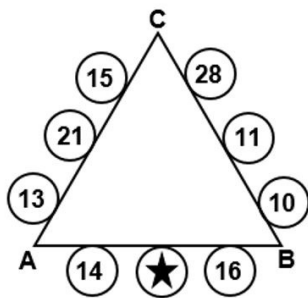
No paralelepípedo, qual face é oposta à face B?

- A) Face A.
- B) Face B.
- C) Face C.
- D) Face D.



### QUESTÃO 29

Observe a figura a seguir.



O número que substitui corretamente o símbolo ★ na figura é:

- A) 11.
- B) 19.
- C) 21.
- D) 31.

### QUESTÃO 30

Observe os pares de números mostrados nas fichas a seguir.

97	97
123	246
517	1551
A	2432
759	B

Os números que substituem corretamente as letras A e B, respectivamente, são:

- A) 608 e 3 795.
- B) 9 728 e 3 795.
- C) 608 e 9 728.
- D) 3 795 e 608.

## CONHECIMENTOS ESPECÍFICOS

### FISCAL DE POSTURAS

#### QUESTÃO 31

O exercício do comércio ambulante depende de autorização prévia da prefeitura, que será concedida em conformidade com as prescrições da Legislação Fiscal e do Código de Posturas do Município de Barão de Cocais.

De acordo com o Código de Posturas, é proibido ao vendedor ambulante, sob pena de multa, exceto:

- A) Transitar pelos passeios conduzindo volumes grandes, que possam provocar acidentes.
- B) Impedir ou dificultar o trânsito nas vias públicas ou em outros logradouros.
- C) Comercializar gêneros alimentícios preparados.
- D) Comercializar e expor bens e produtos nas calçadas, atrapalhando o trânsito de pedestres.

#### QUESTÃO 32

O Código de Posturas do Município de Barão de Cocais regulamenta as atividades de lazer, de diversão e culturais, dos circos e dos parques de diversões nesse município.

De acordo com essa Lei, fica proibida a instalação e funcionamento de equipamentos eletrônicos destinados a lazer ou jogos a certa distância de escolas que contemplem o Ensino Fundamental e Médio, durante o período letivo e no horário escolar.

Essa distância deverá ser de, no mínimo,

- A) 100 metros.
- B) 200 metros.
- C) 250 metros.
- D) 300 metros.

#### QUESTÃO 33

O órgão competente do Poder Público pode restringir os locais e horários para operação de carga e descarga de bens e de mercadorias que envolvam estacionamento em área pública.

De acordo com o Código de Posturas do Município de Barão de Cocais, quando não sinalizado, qual o horário permitido para carga e descarga?

- A) De 6h as 18h.
- B) De 8h as 18h.
- C) De 6h as 20h.
- D) De 8h as 20h.

#### QUESTÃO 34

De acordo com o Código de Posturas do Município de Barão de Cocais, a Licença de Exercício de Atividade Econômica e Funcionamento de Estabelecimento é requisito indispensável para o exercício da atividade econômica e poderá ser expedida mediante requerimento ao órgão competente da prefeitura.

Qual o prazo em que o alvará de licença deverá ser renovado, sob pena de interdição do estabelecimento?

- A) Quatro anos.
- B) Três anos.
- C) Dois anos.
- D) Um ano.

#### QUESTÃO 35

De acordo com a Lei Complementar nº 1.343/2006, Plano Diretor do Município de Barão de Cocais, os proprietários e ocupantes de lotes não edificadas e situados em vias pavimentadas são obrigados a mantê-los limpos e murados no alinhamento.

De acordo com essa Lei, a altura máxima permitida para o muro no alinhamento da via pública é de

- A) 180 m.
- B) 2,20 m.
- C) 2,50 m.
- D) 3,00 m.

#### QUESTÃO 36

De acordo com a Lei Orgânica do Município de Barão de Cocais, de 2004, o município, na prestação de serviços de transporte público, fará obedecer a alguns princípios básicos. Com relação a esses princípios, analise os itens a seguir.

- I. Segurança e conforto dos passageiros, garantindo, em especial, o acesso de estudantes ao transporte coletivo.
- II. Prioridade a pedestres e usuários dos serviços.
- III. Tarifas mais justas e compatíveis ao mercado, assegurada a gratuidade aos maiores de 65 anos de idade e aos portadores de deficiência.
- IV. Proteção ambiental contra a poluição em todas as suas formas.
- V. Integração entre sistemas e meios de transporte do município com a região metropolitana, de modo a atender aos usuários com maior eficiência.
- VI. Participação das entidades representativas da comunidade e dos usuários no planejamento e fiscalização dos serviços.

São princípios que, segundo essa lei, devem ser obedecidos

- A) I, II, III, e V, apenas.
- B) I, III, IV e V, apenas.
- C) II, III, IV, e VI, apenas.
- D) II, IV, V, e VI, apenas.

### QUESTÃO 37

A norma ABNT NBR nº 10.151, Avaliação do Ruído em Áreas Habitadas, fixa as condições exigíveis para avaliação da aceitabilidade do ruído em comunidades, visando priorizar o conforto ambiental das pessoas, independentemente da existência de reclamações.

De acordo com essa Norma, e tendo como base a Tabela de Nível de Critério de Avaliação (NCA), qual o nível aceitável, em dB(A), para ambientes externos em área predominantemente industrial, no período diurno?

- A) 65 dB(A).
- B) 70 dB(A).
- C) 75 dB(A).
- D) 80 dB(A).

### QUESTÃO 38

A Lei nº 12.587/2012, Política Nacional de Mobilidade Urbana, define as atribuições da União, dos estados e dos municípios.

São atribuições dos municípios, exceto:

- A) Fomentar o desenvolvimento tecnológico e científico, visando ao atendimento dos princípios e diretrizes dessa Lei.
- B) Capacitar pessoas e desenvolver as instituições vinculadas à política de mobilidade urbana.
- C) Prestar, direta, indiretamente ou por gestão associada, os serviços de transporte público coletivo urbano, que possuem caráter essencial.
- D) Planejar, executar e avaliar a política de mobilidade urbana, bem como promover a regulamentação dos serviços de transporte urbano.

### QUESTÃO 39

A elaboração do Plano Municipal de Gestão Integrada de Resíduos Sólidos, nos termos previstos por esta Lei, é condição para o Distrito Federal e os municípios terem acesso a recursos da União, ou por ela controlados, destinados a empreendimentos e serviços relacionados à limpeza urbana e ao manejo de resíduos sólidos.

De acordo com a Lei nº 12.305/2010, Política Nacional de Resíduos Sólidos, o Plano Municipal de Gestão Integrada de Resíduos Sólidos terá conteúdo simplificado para municípios com menos de

- A) 5 000 habitantes.
- B) 10 000 habitantes.
- C) 15 000 habitantes.
- D) 20 000 habitantes.

### QUESTÃO 40

A Lei nº 10.257/2001, Estatuto das Cidades, tem um capítulo específico que trata do Plano Diretor como instrumento básico da política de desenvolvimento e expansão urbana, devendo ser aprovado por lei municipal.

De acordo com essa Lei, o Plano Diretor deverá ser revisto, pelo menos, a cada

- A) 5 anos.
- B) 10 anos.
- C) 15 anos.
- D) 20 anos.



# FOLHA DE RESPOSTAS

## (VERSÃO DO CANDIDATO)

1	A	B	C	D	21	A	B	C	D
	<input type="checkbox"/>	<input type="checkbox"/>	<input type="checkbox"/>	<input type="checkbox"/>		<input type="checkbox"/>	<input type="checkbox"/>	<input type="checkbox"/>	<input type="checkbox"/>
2	A	B	C	D	22	A	B	C	D
	<input type="checkbox"/>	<input type="checkbox"/>	<input type="checkbox"/>	<input type="checkbox"/>		<input type="checkbox"/>	<input type="checkbox"/>	<input type="checkbox"/>	<input type="checkbox"/>
3	A	B	C	D	23	A	B	C	D
	<input type="checkbox"/>	<input type="checkbox"/>	<input type="checkbox"/>	<input type="checkbox"/>		<input type="checkbox"/>	<input type="checkbox"/>	<input type="checkbox"/>	<input type="checkbox"/>
4	A	B	C	D	24	A	B	C	D
	<input type="checkbox"/>	<input type="checkbox"/>	<input type="checkbox"/>	<input type="checkbox"/>		<input type="checkbox"/>	<input type="checkbox"/>	<input type="checkbox"/>	<input type="checkbox"/>
5	A	B	C	D	25	A	B	C	D
	<input type="checkbox"/>	<input type="checkbox"/>	<input type="checkbox"/>	<input type="checkbox"/>		<input type="checkbox"/>	<input type="checkbox"/>	<input type="checkbox"/>	<input type="checkbox"/>
6	A	B	C	D	26	A	B	C	D
	<input type="checkbox"/>	<input type="checkbox"/>	<input type="checkbox"/>	<input type="checkbox"/>		<input type="checkbox"/>	<input type="checkbox"/>	<input type="checkbox"/>	<input type="checkbox"/>
7	A	B	C	D	27	A	B	C	D
	<input type="checkbox"/>	<input type="checkbox"/>	<input type="checkbox"/>	<input type="checkbox"/>		<input type="checkbox"/>	<input type="checkbox"/>	<input type="checkbox"/>	<input type="checkbox"/>
8	A	B	C	D	28	A	B	C	D
	<input type="checkbox"/>	<input type="checkbox"/>	<input type="checkbox"/>	<input type="checkbox"/>		<input type="checkbox"/>	<input type="checkbox"/>	<input type="checkbox"/>	<input type="checkbox"/>
9	A	B	C	D	29	A	B	C	D
	<input type="checkbox"/>	<input type="checkbox"/>	<input type="checkbox"/>	<input type="checkbox"/>		<input type="checkbox"/>	<input type="checkbox"/>	<input type="checkbox"/>	<input type="checkbox"/>
10	A	B	C	D	30	A	B	C	D
	<input type="checkbox"/>	<input type="checkbox"/>	<input type="checkbox"/>	<input type="checkbox"/>		<input type="checkbox"/>	<input type="checkbox"/>	<input type="checkbox"/>	<input type="checkbox"/>
11	A	B	C	D	31	A	B	C	D
	<input type="checkbox"/>	<input type="checkbox"/>	<input type="checkbox"/>	<input type="checkbox"/>		<input type="checkbox"/>	<input type="checkbox"/>	<input type="checkbox"/>	<input type="checkbox"/>
12	A	B	C	D	32	A	B	C	D
	<input type="checkbox"/>	<input type="checkbox"/>	<input type="checkbox"/>	<input type="checkbox"/>		<input type="checkbox"/>	<input type="checkbox"/>	<input type="checkbox"/>	<input type="checkbox"/>
13	A	B	C	D	33	A	B	C	D
	<input type="checkbox"/>	<input type="checkbox"/>	<input type="checkbox"/>	<input type="checkbox"/>		<input type="checkbox"/>	<input type="checkbox"/>	<input type="checkbox"/>	<input type="checkbox"/>
14	A	B	C	D	34	A	B	C	D
	<input type="checkbox"/>	<input type="checkbox"/>	<input type="checkbox"/>	<input type="checkbox"/>		<input type="checkbox"/>	<input type="checkbox"/>	<input type="checkbox"/>	<input type="checkbox"/>
15	A	B	C	D	35	A	B	C	D
	<input type="checkbox"/>	<input type="checkbox"/>	<input type="checkbox"/>	<input type="checkbox"/>		<input type="checkbox"/>	<input type="checkbox"/>	<input type="checkbox"/>	<input type="checkbox"/>
16	A	B	C	D	36	A	B	C	D
	<input type="checkbox"/>	<input type="checkbox"/>	<input type="checkbox"/>	<input type="checkbox"/>		<input type="checkbox"/>	<input type="checkbox"/>	<input type="checkbox"/>	<input type="checkbox"/>
17	A	B	C	D	37	A	B	C	D
	<input type="checkbox"/>	<input type="checkbox"/>	<input type="checkbox"/>	<input type="checkbox"/>		<input type="checkbox"/>	<input type="checkbox"/>	<input type="checkbox"/>	<input type="checkbox"/>
18	A	B	C	D	38	A	B	C	D
	<input type="checkbox"/>	<input type="checkbox"/>	<input type="checkbox"/>	<input type="checkbox"/>		<input type="checkbox"/>	<input type="checkbox"/>	<input type="checkbox"/>	<input type="checkbox"/>
19	A	B	C	D	39	A	B	C	D
	<input type="checkbox"/>	<input type="checkbox"/>	<input type="checkbox"/>	<input type="checkbox"/>		<input type="checkbox"/>	<input type="checkbox"/>	<input type="checkbox"/>	<input type="checkbox"/>
20	A	B	C	D	40	A	B	C	D
	<input type="checkbox"/>	<input type="checkbox"/>	<input type="checkbox"/>	<input type="checkbox"/>		<input type="checkbox"/>	<input type="checkbox"/>	<input type="checkbox"/>	<input type="checkbox"/>

AO TRANSFERIR ESSAS MARCAÇÕES PARA A FOLHA DE RESPOSTAS,  
OBSERVE AS INSTRUÇÕES ESPECÍFICAS DADAS NA CAPA DA PROVA.

**USE CANETA ESFEROGRÁFICA AZUL OU PRETA.**

**ATENÇÃO:**  
**AGUARDE AUTORIZAÇÃO**  
**PARA VIRAR O CADERNO DE PROVA.**