



## PREFEITURA MUNICIPAL DE BLUMENAU SECRETARIA MUNICIPAL DE ADMINISTRAÇÃO

M  
A  
T  
U  
T  
I  
N  
O

### PROCESSO SELETIVO PÚBLICO SIMPLIFICADO EDITAL N. 001/2019

CARGO: **PROFESSOR ALEMÃO**

#### INSTRUÇÕES

- 1- O **Caderno de Questões** contém 40 (quarenta) questões de múltipla escolha, sendo 10 questões de Língua Portuguesa, 10 questões de Conhecimentos Gerais e Legislação Educacional e 20 questões de Conhecimentos Específicos. Cada questão com 5 (cinco) opções (A, B, C, D e E) e uma **Folha Intermediária de Respostas**.
  - 2- Ao receber o material, confira no **Cartão de Respostas**, seu nome, número de inscrição, data de nascimento, RG e cargo. Qualquer irregularidade comunique imediatamente ao fiscal de sala. Não serão aceitas reclamações posteriores.
  - 3- A prova objetiva terá **duração de 3 (três) horas**, incluído, neste tempo, o preenchimento do **Cartão de Respostas**.
  - 4- Leia atentamente cada questão e assinale, no **Cartão de Respostas**, a opção que responde corretamente a cada uma delas. O **Cartão de Respostas** será o único documento válido para a correção eletrônica. O preenchimento do **Cartão de Respostas** e a respectiva assinatura serão de inteira responsabilidade do candidato. Não haverá substituição do **Cartão de Respostas** por erro do candidato.
  - 5- Utilize a **Folha Intermediária de Respostas** para registrar as alternativas escolhidas. É proibido fazer qualquer outro tipo de anotação. Essa folha ficará em seu poder para conferência com o gabarito a ser publicado.
  - 6- Observe as seguintes recomendações relativas ao **Cartão de Respostas**:
    - A maneira correta de marcação das respostas é cobrir, fortemente, com esferográfica de tinta azul ou preta, o espaço correspondente à letra a ser assinalada.
    - Outras formas de marcação diferentes implicarão a rejeição do **Cartão de Respostas**.
    - Será atribuída nota zero às questões não assinaladas ou com falta de nitidez, ou com marcação de mais de uma opção, bem como emendadas ou rasuradas.
  - 7- O fiscal de sala não está autorizado a alterar qualquer destas instruções. Em caso de dúvida, solicite a presença do coordenador local.
  - 8- Você poderá se retirar, definitivamente, da sala de realização da prova após transcorridos 60 (sessenta) minutos contados do seu efetivo início, **sem levar o Caderno de Questões e o Cartão-Resposta**.
  - 9- É permitido fazer anotações, cálculos, riscos e afins no **Caderno de Questões**.
  - 10- Após se identificar e se instalar na sala, você não poderá consultar qualquer material enquanto aguarda o horário de início da prova.
  - 11- Os três últimos candidatos deverão permanecer na sala até que o último deles entregue o **Cartão de Respostas**.
  - 11- Assine no local indicado no **Cartão-Resposta e no Caderno de Questões**.
  - 12- Ao terminar a prova, é de sua responsabilidade entregar ao fiscal o **Cartão de Respostas e Caderno de Questões**.
- Não se esqueça de pegar seus pertences acondicionados em sala.

Blumenau, 06 de outubro de 2019.

**BOA PROVA**

Realização:



Nº de Inscrição:

Nome do candidato:

## QUESTÕES DE LÍNGUA PORTUGUESA

O tradicional desfile do aniversário de Blumenau, que completa 169 anos de fundação nesta segunda-feira, teve outra data especial para comemorar: os 200 anos de nascimento do Doutor Hermann Blumenau. \_\_\_\_\_ 15 mil pessoas que estiveram na Rua XV de Novembro nesta manhã acompanhando o desfile, de acordo com estimativa da Fundação Cultural, conheceram um pouco mais da vida do fundador do município. [...] O desfile também apresentou aspectos da colonização alemã no Vale do Itajaí. Dessa forma, as bandeiras e moradores das 42 cidades do território original de Blumenau, que foi fundado por Hermann, também estiveram representadas na Rua XV de Novembro. [...]

Disponível em: <<https://www.nsctotal.com.br/noticias/desfile-em-blumenau-comemora-o-aniversario-da-cidade-e-os-200-anos-do-fundador>>. Acesso em: 02 set. 2019.[adaptado]

- 1- Assinale a alternativa que completa corretamente a lacuna do texto:
  - (A) A cerca de
  - (B) Há cerca de
  - (C) Acerca de
  - (D) A cercas de
  - (E) As cerca de
  
- 2- Assinale a opção que indica correta e respectivamente a relação que a palavra destacada estabelece no trecho “...**de acordo com** estimativa da Fundação Cultural...”:
  - (A) Conformidade
  - (B) Finalidade
  - (C) Explicação
  - (D) Consequência
  - (E) Condição
  
- 3- Sobre o excerto “Dessa forma, as bandeiras e moradores das 42 cidades do território original de Blumenau, que foi fundado por Hermann, também estiveram representadas na Rua XV de Novembro.”, analisando-o sintaticamente, podemos afirmar:
  - I- Há uma oração com sujeito composto.
  - II- Há uma oração explicativa.
  - III- Há uma oração com agente da passiva.

Está(ão) correta(s):

  - (A) Apenas as afirmativas I e a II.
  - (B) Apenas as afirmativas II e a III.
  - (C) As três afirmativas.
  - (D) Apenas a afirmativa I.
  - (E) Apenas a afirmativa II.
  
- 4- No mesmo excerto “Dessa forma, as bandeiras e moradores das 42 cidades do território original de Blumenau, **que** foi fundado por Hermann, também estiveram representadas na Rua XV de Novembro.”, a palavra destacada pertence à classe gramatical:
  - (A) pronome
  - (B) conjunção
  - (C) preposição
  - (D) advérbio
  - (E) substantivo
  
- 5- Assinale a alternativa que contém um antônimo de “tradicional”:
  - (A) famoso
  - (B) recente
  - (C) consagrado
  - (D) conhecido
  - (E) popular
  
- 6- A exemplo de “nascimento”, grafado corretamente com SC, assinale a alternativa que deve ser também escrita com SC:
  - (A) e\_\_\_\_\_opcional
  - (B) a\_\_\_\_\_essível
  - (C) impre\_\_\_\_\_indível
  - (D) e\_\_\_\_\_etuar
  - (E) e\_\_\_\_\_elente

Num contexto em que é cada vez mais importante dominar uma segunda língua, as escolas bilíngues \_\_\_\_\_ ganhando destaque e se tornando uma tendência. Duas unidades da rede municipal de ensino de Blumenau implantaram em 2019 a didática: a Escola Municipal Bilíngue Erich Klabunde oferece matérias em português e alemão, e a Escola Básica Municipal Bilíngue Professor Fernando Ostermann, em português e inglês. A iniciativa tornou Blumenau um exemplo para a região, sendo uma das pioneiras na implantação da metodologia.

O ensino bilíngue foi introduzido este ano nas duas unidades, iniciando de forma gradativa pelas turmas de primeiro ano do Ensino Fundamental. A escolha do alemão, no caso da EM Bilíngue Erich Klabunde, ocorreu pela história e pela colonização municipal, já do inglês na EBM Bilíngue Professor Fernando Ostermann, pelo reconhecimento como língua franca.[...]

Disponível em: <<https://www.nsctotal.com.br/noticias/duas-escolas-da-rede-municipal-de-blumenau-implantaram-o-ensino-bilingue-em-2019>>.

Acesso em: 20 ago. 2019. [adaptado]

- 7- Assinale a alternativa que completa corretamente a lacuna do texto:
- (A) vem
  - (B) vêm
  - (C) veem
  - (D) vêm
  - (E) vêem
- 8- No trecho “A Escola Municipal Bilíngue Erich Klabunde oferece matérias em português e alemão, e a Escola Básica Municipal Bilíngue Professor Fernando Ostermann, em português e inglês.”, a **segunda** vírgula está sendo usada para:
- (A) separar o adjunto adverbial
  - (B) anteciper o sujeito
  - (C) separar o vocativo
  - (D) separar o aposto
  - (E) indicar a elipse de um termo
- 9- Em “...sendo uma das pioneiras na implantação da metodologia.”, a palavra destacada significa:
- (A) últimas
  - (B) únicas
  - (C) precursoras
  - (D) corretas
  - (E) difíceis
- 10- Assinale a alternativa correta quanto ao tempo e o modo verbal retirados do texto:
- (A) implantaram – pretérito imperfeito do indicativo
  - (B) oferece – presente do subjuntivo
  - (C) foi – pretérito mais-que-perfeito do indicativo
  - (D) ocorreu – pretérito imperfeito do subjuntivo
  - (E) é – presente do indicativo

## QUESTÕES DE CONHECIMENTOS GERAIS E LEGISLAÇÃO EDUCACIONAL

- 11- “A gastroplastia, ou cirurgia bariátrica, é conhecida por muitos. Não por uma questão estética, mas pelo crescimento no número de pessoas obesas no Brasil” (CLMais, 2019). Ao encontro desse procedimento, afirma-se:
- I- O número de cirurgias bariátricas diminuiu nos últimos anos em Santa Catarina.
  - II- A Região Sul lidera o número de cirurgias bariátricas no País.
  - III- Santa Catarina é referência nacional para esse tipo de operação.
- É/estão correta(s):
- (A) Apenas a afirmativa I está correta.
  - (B) Apenas a afirmativa III está correta.
  - (C) Apenas as afirmativas I e II estão corretas.
  - (D) Apenas a afirmativa II está correta.
  - (E) Todas as afirmativas estão corretas.
- 12- Segundo dados de 2018 do Global Forest Watch, no Brasil foram desmatados 1,3 milhão de hectares de florestas - é o País que mais perdeu árvores no ano passado. Os estados brasileiros que mais desmatam são:
- (A) Amazonas e Pará.
  - (B) Roraima e Tocantins.
  - (C) Acre e Maranhão.
  - (D) Amapá e Rondônia.
  - (E) Pará e Mato Grosso.

- 13- A imagem da resposta de um professor de matemática (abaixo), tentando ajudar uma aluna, viralizou após um trecho da prova ser compartilhado no Twitter. Na imagem, a garota, acreditando que não acertaria a questão, deixou um recado para o professor: "Jorge, eu sou uma decepção em matemática, então não se assusta com o meu zero". Ainda acrescentou: "PS: Me dá ponto?" O professor, por sua vez, retificou a sentença da aluna: "Jorge, eu não sou uma decepção em matemática! – e acrescentou: "Então me ajuda a entender melhor?". "Claro!", respondeu à sua pergunta arquitetada. A autorresposta foi: "Não há necessidade!", afinal a garota havia acertado a questão.

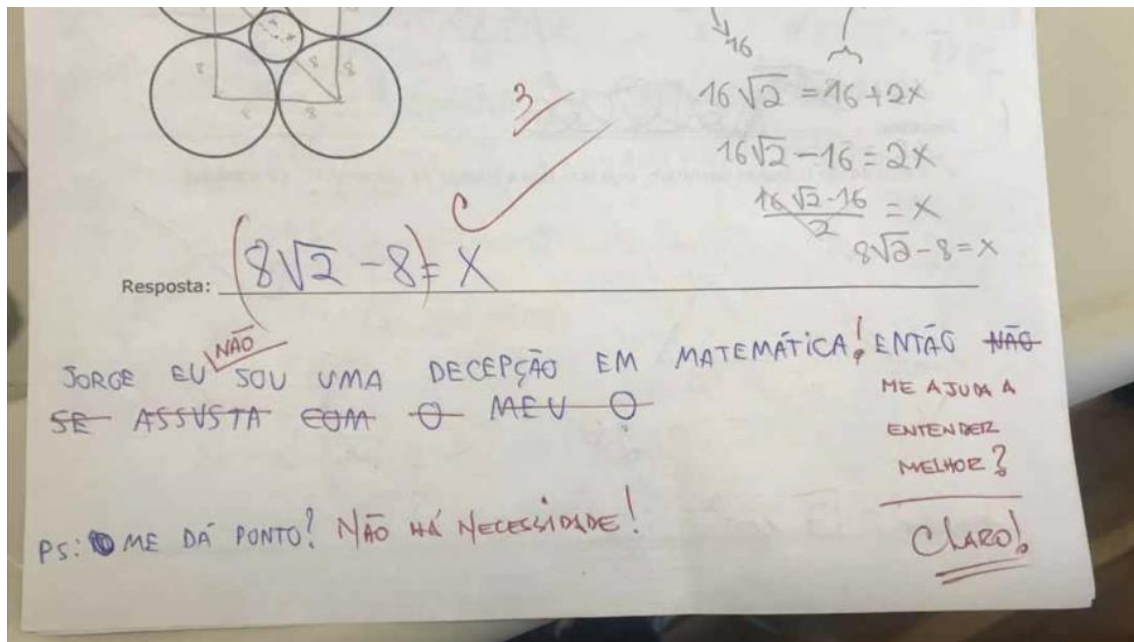


Imagem: <https://bit.ly/2IPKQ54>

Abaixo, foram selecionados alguns comentários (adaptados) de internautas à notícia. Assinale o julgamento em que o episódio vai de encontro à modernidade líquida:

- (A) Não vi nada de fofo nem de engraçado. O que vi é o que todo mundo já sabe: o nível de aprendizado dos alunos no Brasil é uma vergonha. Na minha época, esta aluna, ao invés de ganhar elogios e curtidas, ganharia castigo e tarefas extras com muitos exercícios de matemática, até aprender. Aposto que ela sabe tudo sobre a Anita, sobre funk, sobre Instagram e um monte de coisas fúteis. (Angus)
- (B) Estamos precisando de professores assim, positivos e confiantes em ensinar e a ajudar. Um ser humano com empatia e serenidade para ensinar a não desistir jamais, ver empatia faz a gente tentar acreditar em um mundo melhor. (Patrícia Fiuza)
- (C) Professor de matemática bom de português!!! Parabéns. A aluna tentou o jeitinho corrupto brasileiro, e ele teve muita classe ao responder. Acho que o professor pode processar a aluna por assédio. (Verde-verde)
- (D) A aluna pediu propina (ponto sem merecer). O professor respondeu que não tem necessidade, ou seja, se ela tivesse tirado uma nota ruim, ele daria ponto. Isso é um péssimo exemplo, simboliza a corrupção de nossa sociedade, nota 0 para esse professor. (Sr. Santini)
- (E) Eu sou professor de Matemática e não dou colher de chá para meus alunos e não respondo nenhuma mensagem inserida em um documento como uma prova. (SouNon)
- 14- O mel catarinense é destaque mundial. Recentemente recebeu o título de melhor mel do mundo durante o 46º Congresso da Associação Internacional das Federações de Apicultores (Apimondia), realizado no Canadá. Esse mel é de:
- (A) Florianópolis.  
 (B) Blumenau.  
 (C) Araranguá.  
 (D) Joinville.  
 (E) Lages.
- 15- O filme brasileiro, dirigido por Kleber Mendonça Filho e Juliano Dornelles (2019), premiado em três importantes festivais de cinema internacionais, é:
- (A) Legalidade.  
 (B) Bacurau.  
 (C) Hunt.  
 (D) Inferninho.  
 (E) Simonal.

**16-** Sobre o Art. 6º da Constituição brasileira, analise, entre outros, os direitos sociais da pessoa e, diante de cada um, escreva V, se for verdadeiro, e F, se for falso:

- (    ) Direito à educação.
- (    ) Direito à alimentação.
- (    ) Direito ao trabalho.
- (    ) Direito à moradia.
- (    ) Direito à assistência aos desamparados.

Assinale a alternativa com a sequência correta:

- (A) V – V – V – V – V.
- (B) V – F – V – F – F.
- (C) V – V – F – F – V.
- (D) V – V – F – V – F.
- (E) V – V – V – F – F.

**17-** A Lei 9394/96 - Art. 3º prevê que o ensino será ministrado com base, entre outros, nos seguintes princípios:

- I- Pluralismo de ideias e de concepções pedagógicas.
- II- Respeito à liberdade e apreço à tolerância.
- III- Valorização da experiência extraescolar.
- IV- Consideração com a diversidade étnico-racial.

Assinale a alternativa correta:

- (A) Apenas os princípios I e II estão corretos.
- (B) Apenas os princípios I, II e III estão corretos.
- (C) Apenas os princípios I e IV estão corretos.
- (D) Os princípios I, II, III e IV estão corretos.
- (E) Apenas os princípios I, II e IV estão corretos.

**18-** A criança e o adolescente têm direito à liberdade, ao respeito e à dignidade como pessoas humanas em processo de desenvolvimento e como sujeitos de direitos civis, humanos e sociais garantidos na Constituição e nas leis.

Referir-se ao direito à liberdade implica referir-se ao direito de:

- I- Ir, vir e estar nos logradouros públicos e espaços comunitários, de forma irrestrita.
- II- Opinar e se expressar.
- III- Brincar, praticar esportes e divertir-se.
- IV- Participar da vida familiar e comunitária, sem discriminação.

Assinale a alternativa correta:

- (A) Apenas os itens I e IV estão corretos.
- (B) Apenas os itens III e IV estão corretos.
- (C) Apenas os itens II e III estão corretos.
- (D) Apenas os itens II, III e IV estão corretos.
- (E) Todos os itens estão corretos.

**19-** Analise as instituições e órgãos abaixo e, diante de cada um, escreva V, para os que integram a organização do Sistema Municipal de Ensino do Município de Blumenau, e F, para os que não integram:

- (    ) As instituições do Ensino Fundamental e de Educação Infantil, mantidas pelo Poder Público Municipal.
- (    ) As instituições de Educação Infantil criadas e mantidas pela iniciativa privada.
- (    ) A Escola Técnica de Saúde de Blumenau, associada ao Sistema Único de Saúde.
- (    ) O Conselho Municipal de Educação, órgão normativo, deliberativo, consultivo e fiscalizador.

Assinale a alternativa com a sequência correta:

- (A) V – V – V – V.
- (B) V – F – F – F.
- (C) V – V – F – V.
- (D) V – F – F – V.
- (E) F – V – V – F.

- 20- Considerando-se a Lei Orgânica do Município de Blumenau, assinale a alternativa correta relacionada ao Sistema Municipal de Ensino, organizado de forma a garantir:
- (A) O acesso do educando pré-escolar, fundamental e médio.
  - (B) O atendimento educacional especializado aos portadores de deficiência.
  - (C) A oferta de ensino noturno regular adequado às condições do corpo administrativo e docente.
  - (D) O ensino religioso, de matrícula obrigatória, que constituirá disciplina dos horários normais das escolas públicas de ensino fundamental.
  - (E) O ensino fundamental é gratuito apenas aos que a ele tiverem acesso na idade própria.

### QUESTÕES DE CONHECIMENTOS ESPECÍFICOS

- 21- Após conquistar o Global Teacher Prize, Peter Tabichi, professor queniano de ciências, palestrou, em julho, no Brasil. Ele proferiu algumas reflexões abaixo reproduzidas. Nesse sentido, em convergência à imagem exposta: “Sua vida é mais do que essa prova (lembre-se que em algum lugar alguém te ama)”, eleja o pensamento de Tabichi que mais apropriadamente ratifica as relações interpessoais:

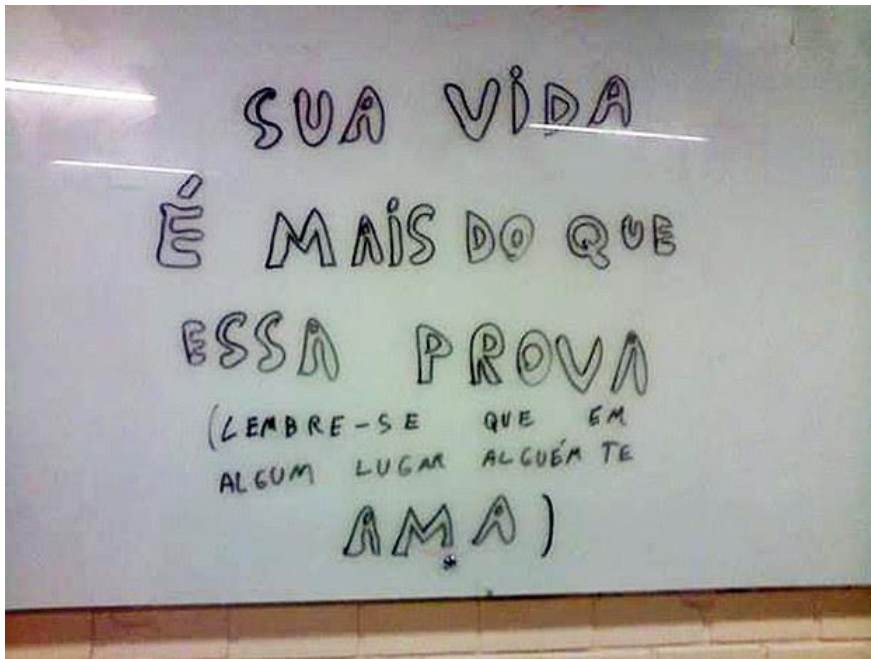


Imagem: <https://bit.ly/2IPQrIC>

- (A) “Como professor, você precisa ter disposição para encarar desafios e não pode achar que vai entrar na sala de aula, e todos os alunos estão dispostos e motivados.”
  - (B) “Os alunos também precisam entender por que nascemos e por que vivemos em busca de um propósito maior.”
  - (C) “Tudo é uma questão de acreditar e ter confiança nos seus alunos. Assim, eles vão conseguir encarar desafios e conquistar mais.”
  - (D) “A gente define metas em conjunto, e eles sabem que estarei ao seu lado.”
  - (E) “Fazer uma palestra sobre valores não dá muito certo. Quando você deixa os meninos participarem das atividades, aí sim permite que eles desenvolvam habilidades socioemocionais. Dá para perceber facilmente pela observação, e não é necessário fazer prova.”
- 22- A ética, além de uma necessidade institucional, deve ser tratada, constantemente, como princípio fundamental (OLIVEIRA e CARIOCA, 2016). Ao encontro desse tema, analise as afirmativas abaixo e registre V, às assertivas verdadeiras, e F, às falsas:
- ( ) A ética cria a moral.
  - ( ) A ética tem caráter exclusivamente descritivo.
  - ( ) A ética analisa e critica os fundamentos e princípios que regem um determinado sistema moral.
- A sequência correta é:
- (A) V – V – F.
  - (B) F – F – V.
  - (C) F – V – F.
  - (D) V – F – V.
  - (E) V – V – V.

**23- Welche Aussagen sind richtig!**

Kollekte mit Karte – Wer oft in die Kirche geht, kennt das: Bei der Kollekte bekommen Besucher einen Klingelbeutel. In den können sie Geld hineinlegen, um damit anderen zu helfen. In der evangelischen Kirche wird dieses System jetzt viel moderner: Im Advent testet sie den Prototypen eines Klingelbeutels mit Kartenleser. Für Summen bis zu 25 Euro ist ein kurzer Kontakt zwischen Kartenleser und Karte genug – ohne Code. Die Transaktion kann der Gottesdienstbesucher später auf seinem Kontoauszug sehen. Für das Finanzamt ist sie automatisch als Spende deklariert. Das System ist einfach. Deshalb ist die evangelische Kirche optimistisch, dass das Experiment gut funktioniert. Die Katholiken sind auch schon interessiert. (Quelle: Deutsch Perfekt, Seite 9, Heft 13/2018)

- I- Die Kirche akzeptiert auch EC- und Kreditkarte.
- II- Die Besucher können eine Spende nur per Karte machen.
- III- Die Höhe der Spende wird aus Sicherheitsgründen aber auf maximal 25 Euro begrenzt.
- IV- Klingelbeutel ist eine Tasche, um Geld in der Kirche zu sammeln.

Welche Lösung ist RICHTIG:

- (A) Nummer I, II und III sind richtig.
- (B) Nummer I, II und IV sind richtig.
- (C) Nummer II, III und IV sind richtig.
- (D) Nummer I, III und IV sind richtig.
- (E) Nummer II und IV sind richtig.

**24- In welchen Sätzen ist etwa eine Modalpartikel?**

- I- Sprichst du etwa von Ruth?
- II- Er hat etwa vier Leuten Bescheid gesagt.
- III- Hast du morgen etwa keine Zeit?
- IV- Das ist doch eine gute Lösung, oder etwa nicht?
- V- Wie viele Personen werden denn so in etwa kommen?

Welche Lösung ist RICHTIG:

- (A) Nummer I, III und IV sind richtig.
- (B) Nummer II und V sind richtig.
- (C) Nummer I, II und V sind richtig.
- (D) Nummer III, IV und V sind richtig.
- (E) Nummer II, III und IV sind richtig.

**25- Wer bin ich?**

Er ist im 1877 in Calw, im heutigen Baden-Württemberg, geboren. Er sollte im Kloster Maulbronn Theologe werden. Aber schon als Kind wollte er lieber Autor und Lyriker werden. Er hat die Schule nicht zu Ende gemacht. Mit 27 Jahren hatte er seine ersten großen literarischen Erfolge. 1946 hat er den Nobelpreis für Literatur bekommen. Seine bekanntesten Bücher sind Der Steppenwolf und Siddharta.

- (A) Günter Grass
- (B) Franz Kafka
- (C) Stefan Zweig
- (D) Hermann Hesse
- (E) Thomas Mann

**26- Gründe für das Erlernen einer Fremdsprache.**

- I- Sprachenlernen ist eine Herausforderung, die \_\_\_\_\_ schafft, wobei Perfektion in Grammatik und Wortschatz \_\_\_\_\_ ist.
- II- Eine Fremdsprache zu lernen macht Spaß und ist eine sinnvolle \_\_\_\_\_.
- III- Sprachenlernen ermöglicht einem, mit Leuten in Kontakt zu \_\_\_\_\_ und neue Freundschaften zu \_\_\_\_\_.
- IV- Auf Reisen oder im Urlaub kann eine Fremdsprache eine wertvolle praktische Hilfe sein. Nicht jeder spricht \_\_\_\_\_ die eigene Muttersprache.

Welches Wort passt in die Lücke:

- (A) Selbstvertrauen – zweitrangig – Beschäftigung – treten – schließen – bekanntlich
- (B) Mentalität – unabdingbar – Kompetenz – steigern – erweitern – geistig
- (C) Selbstvertrauen – unabdingbar – Beschäftigung – erweitern – treten – bekanntlich
- (D) Mentalität – zweitrangig – Beschäftigung – treten – erweitern – geistig
- (E) Selbstvertrauen – zweitrangig – Kompetenz – steigern – schließen – geistig

## 27- Das Brandenburger Tor in Berlin

In der \_\_\_\_\_ Deutschlands gibt es zahlreiche Sehenswürdigkeiten. Eines der bekanntesten ist das „Brandenburger Tor“. Es wurde in den Jahren 1788 bis 1791 im Stil des Frühklassizismus errichtet. Das Brandenburger Tor ist 26 Meter hoch, 65 Meter breit und 11 Meter tief. Rechts und links gibt es je sechs \_\_\_\_\_, die auf Elemente der klassischen griechischen Architektur verweisen. Auf dem Tor befindet sich ein \_\_\_\_\_ mit vier Pferden, der Quadriga genannt wird. Die Quadriga wurde erst 1976 fertig und stammt aus einem Entwurf von Johann Schadow. Während des Zweiten Weltkrieges wurde sie stark \_\_\_\_\_. Deshalb ist heute eine Rekonstruktion von 1957 zu sehen. Das Brandenburger Tor ist eng mit der deutschen Geschichte verbunden. Bis 1989 war es ein \_\_\_\_\_ für die \_\_\_\_\_ Berlins und Deutschlands, denn es stand zwischen Ost- und Westberlin. Wegen der politischen Ereignisse 1989/90 ist es nun unter anderem ein Symbol der Freiheit und Einheit. (Quelle: Tschirner, E.; Mackus, N.; Möhring, J.; Pfeifer, F. Aufbauwortschatz Deutsch als Fremdsprache nach Themen. S. 112. Berlin: Cornelsen, 2012)

Welches Wort passt in die Lücke!

- (A) Bundesland – Kolumne – Kutsche – zerbrochen – Monument – Trennung
- (B) Stadt – Säulen – Kutsche – zerstört – Monument – Trennung
- (C) Hauptstadt – Säulen – Wagen – beschädigt – Symbol – Teilung
- (D) Hauptstadt – Masten – Wagen – durchgebrochen – Wahrzeichen – Spaltung
- (E) Nachbarschaft – Säulen – Wagen – beschädigt – Symbol – Spaltung

## 28- Ergänzen Sie die passenden Konnektoren.

Hi Lisa,  
ich fühle mich sehr wohl in der Firma, denn alle sind sehr nett zu mir. Das Praktikum ist vielfältig, \_\_\_\_\_ ich schon sehr viel Neues gelernt habe. Ich kann immer \_\_\_\_\_ den Chef \_\_\_\_\_ die Kollegen fragen, wenn ich Probleme habe oder etwas nicht verstehe. Die Arbeitsatmosphäre ist wirklich sehr gut, \_\_\_\_\_ bin ich immer nervös, weil ich keine Fehler machen will. Ich weiß, dass niemand perfekt ist, aber zu viele Fehler finde ich nicht lustig, \_\_\_\_\_ peinlich! Als ich letzte Woche den Chef geduzt habe, hat er \_\_\_\_\_ gelächelt, \_\_\_\_\_ mir war der Fehler sehr unangenehm. Übrigens: München gefällt mir sehr gut, obwohl es seit einer Woche regnet! Am Wochenende mache ich einen Ausflug, \_\_\_\_\_ ich die Umgebung besser kennenlernen kann. Viele Grüße, Peter.

- (A) dass – je ... desto – deshalb – obwohl – weder ... noch – damit
- (B) sodass – zwar ... aber – damit – denn – entweder ... oder – deswegen
- (C) ob – entweder ... oder – obwohl – sondern – zwar ... aber – deswegen
- (D) dass – entweder ... oder – trotzdem – sondern – zwar ... aber – damit
- (E) sodass – entweder ... oder – trotzdem – sondern – zwar ... aber – damit

## 29- Ergänzen Sie das passende Verb!

- Mein Sohn hat Probleme sich zu konzentrieren. Er kann nicht länger als drei Minuten \_\_\_\_\_.
- Sie hat von einer Freundin \_\_\_\_\_, dass ihre Nichte ähnliche Probleme hat.
- Sie war mit ihrer Nichte auch schon beim Arzt. Der hat sich alles \_\_\_\_\_, was sie erzählt hat. Aber helfen konnte er ihr nicht.
- Vielleicht muss er einfach lernen, still zu sitzen und \_\_\_\_\_.

- (A) anhören – angehört – zugehört – anzuhören
- (B) anhören – gehört – zugehört – zuzuhören
- (C) zuhören – angehört – angehört – anzuhören
- (D) hören – gehört – zugehört – anzuhören
- (E) zuhören – gehört – angehört – zuzuhören

## 30- Welche Aussage ist richtig!

- (A) Die Form des Konjunktiv II wird vom Infinitiv abgeleitet.
- (B) Wenn die Form des Konjunktiv I mit der Präsensform des Verbs identisch ist, ersetzt man sie durch das Passiv.
- (C) In der geschriebenen Sprache benutzt man für die indirekte Rede: Konjunktiv I und II.
- (D) Oft wird der Konjunktiv II mit werde + Infinitiv gebildet.
- (E) Der Konjunktiv I ist komplett unregelmäßig beim Verb haben.

**31-** Em conformidade com as Diretrizes Curriculares Municipais para a Educação Básica (vol. II), quais afirmações referentes ao ensino e aprendizagem de língua estrangeira estão CORRETAS:

- I- Aprender uma língua estrangeira visa formar um cidadão crítico.
- II- Aprender uma língua estrangeira é engrandecer a base cultural do aprendiz.
- III- As escolas básicas municipais de Blumenau oferecem apenas uma língua estrangeira, ou seja, a língua alemã.
- IV- A aprendizagem de um idioma estrangeiro atua como condutor para outro mundo, outra etnia, outra forma de dialogar, de agir e de ser no mundo.

Assinale a alternativa CORRETA:

- (A) As afirmativas I, II e IV estão corretas.
- (B) As afirmativas III e IV estão corretas.
- (C) As afirmativas I, III e IV estão corretas.
- (D) As afirmativas I e III estão corretas.
- (E) As afirmativas II e III estão corretas.

**32-** Was passt?

- ✓ Also diese \_\_\_\_\_ kaufe ich nicht mehr! Die gehen immer gleich kaputt!
- ✓ Ich freue mich, dass du auch in Berlin wohnst. Vor allen \_\_\_\_\_ so nah an deinem Arbeitsplatz.
- ✓ Ich glaube, ich komme lieber nicht mit. Skifahren ist einfach nicht mein \_\_\_\_\_
- ✓ Na, dann versuche ich es eben noch ein zweites Mal. Aller guten \_\_\_\_\_ sind zwei.
- ✓ Hey, ist das da drüben nicht der \_\_\_\_\_? Wie heißt der noch mal?

- (A) Dingen – Dings – Dinger – Ding – Dinge
- (B) Dings – Dinger – Dinge – Dings – Dingen
- (C) Dings – Dinge – Ding – Dingen – Dinger
- (D) Ding – Dinge – Dingen – Dings – Dinger
- (E) Dinger – Dingen – Ding – Dinge – Dings

**33-** Welches Wort passt in die Lücke!

Die Frage ist manchmal auch \_\_\_\_\_ Deutsch-Muttersprachler schwierig: Wann sagt man Sie, wann Du? Feste Regeln gibt es \_\_\_\_\_ nicht. Aber Faktoren wie Alter, Status des Gegenübers und Vertrautheit zu anderen Person können helfen, die Situation richtig einzuschätzen. Am Arbeitsplatz ist – \_\_\_\_\_ am Anfang – immer das respektvolle Sie der Standard. Nach einiger Zeit (aber nicht immer und nicht in jeder Firma) \_\_\_\_\_ viele Kollegen oft zum Du über. Und natürlich gibt es beim Du am Arbeitsplatz auch Unterschiede zwischen \_\_\_\_\_ Branchen. Während sich die Mitarbeiter in Start-ups oder IT-Firmen meistens duzen, sitzen sich Angestellte in einer Bank oder Anwaltskanzlei meistens.

- (A) um – damit – zudem – sagen – mancher
- (B) für – dafür – zumindest – gehen – manchen
- (C) mit – davon – zunächst – tun – manche
- (D) bei – danach – zuerst – machen – manchmal
- (E) bei – dafür – zumindest – gehen – mancher

**34-** Strafen im Verkehr. Welche Aussagen sind RICHTIG?

- I- Wer mit dem Auto falsch parkt, der verliert seinen Führerschein.
- II- Wenn das Auto aber so steht, dass etwas oder jemand dadurch blockiert wird, denn das Auto wird abgeschleppt.
- III- Wer bei einem Tempolimit zu schnell fährt, der muss Strafe zahlen.
- IV- Wer zu viel Alkohol trinkt und dann fährt, verliert seinen Führerschein.

Welche Lösung ist RICHTIG:

- (A) Nummer I, II und III sind richtig.
- (B) Nummer I, III und IV sind richtig.
- (C) Nummer II, III und IV sind richtig.
- (D) Nummer I und III sind richtig.
- (E) Nur Nummer I ist richtig.

**35-** Em conformidade com as Diretrizes Curriculares Municipais para a Educação Básica (vol. II), qual afirmação referente aos objetivos de aprendizagem para a compreensão e expressão escrita no ensino de língua estrangeira está CORRETA:

- (A) Empregar apenas literatura clássica para a compreensão escrita.
- (B) Compreender e produzir variados gêneros discursivos.
- (C) O uso de dicionário será vetado em sala de aula.
- (D) Compreender e apropriar-se exclusivamente da linguagem verbal.
- (E) As regras e convenções da expressão escrita podem ser empregadas de forma aleatória, sem adequação.

**36-** Welches Wort passt in die Lücke:

# Guten Tag, ich hätte gern ein \_\_\_\_\_ nach Innsbruck.

- Wann möchten Sie denn fahren?

# Jetzt gleich. Und bitte die schnellste \_\_\_\_\_.

- Gut. Dann könnten Sie jetzt um 9.55 Uhr den ICE nach München nehmen. Und dann geht es weiter mit dem EC nach Innsbruck.

# Wie viel Zeit bleibt mir denn in München zum \_\_\_\_\_? Ich will auf keinen Fall meinen \_\_\_\_\_ verpassen.

- In München haben Sie circa 40 Minuten \_\_\_\_\_.

# Das ist ja genug.

- Allerdings sind auf der Strecke zwischen Rosenheim und Kufstein Bauarbeiten. Dort fährt dann ein \_\_\_\_\_.

# Oh je. Und wann komme ich dann in Innsbruck an?

- Die planmäßige \_\_\_\_\_ ist 15.45 Uhr.

- (A) Karte – Zug – bleiben – Anschluss – Pause – Auto – Anreise
- (B) Ticket – Bahn – Umsteigen – Verbindung – Pause – Schienenersatzverkehr – Anreise
- (C) Karte – Verbindung – bleiben – Verbindung – Aufenthalt – Schienenersatzverkehr – Ankunft
- (D) Ticket – Zug – Umsteigen – Anschluss – Aufenthalt – Schienenersatzverkehr – Ankunft
- (E) Ticket – Verbindung – Umsteigen – Anschluss – Aufenthalt – Schienenersatzverkehr – Ankunft

**37-** Passiv. Welche Aussagen sind RICHTIG?

- I- In einem Passivsatz sind Subjekt und Täter verschieden.
- II- Man verwendet das Passiv vor allem, wenn der Täter bekannt ist.
- III- In einem Passivsatz ist die Nennung des Täters grammatisch notwendig.
- IV- Man verwendet das Passiv vor allem, wenn es keine Rolle spielt, wer der Täter ist.

Welche Lösung ist RICHTIG:

- (A) Nummer II und III sind richtig.
- (B) Nummer I, II und IV sind richtig.
- (C) Nummer I und III sind richtig.
- (D) Nummer I und IV sind richtig.
- (E) Nummer II, III und IV sind richtig.

**38-** Das Münchener Oktoberfest. Welche Aussagen sind RICHTIG?

- I- Man feierte die Geburt von Prinzessin Therese von Sachsen-Hildburghausen.
- II- Von Mitte September bis Anfang Oktober findet das Volksfest in München statt.
- III- Es findet seit 1810 auf der Theresienwiese in der bayerischen Landeshauptstadt München statt.
- IV- Um die Geburt der Prinzessin zu feiern, wurde ein Pferderennen organisiert.

Welche Lösung ist RICHTIG:

- (A) Nummer II, und III sind richtig.
- (B) Nummer I und III sind richtig.
- (C) Nummer I, II und IV sind richtig.
- (D) Nummer III und IV sind richtig.
- (E) Nummer I und IV sind richtig.

**39- Welche Lösung füllt den Text RICHTIG aus?**

Der Sandmann steht mitten im Zimmer vor mein\_\_\_ Vater, der helle Schein d\_\_\_ Lichter strahlt ihm ins Gesicht! Der fürchterliche Sandmann ist der alte Advokat Coppelius, der manchmal bei uns zu Mittag isst! Das Schlimmste, was mir passieren konnte, war es, dies\_\_\_ Coppelius zu sehen. Stelle dir einen großen Mann vor, mit breit\_\_\_ Schultern und einem dicken Kopf, mit gelblich-braun\_\_\_ Gesicht, dicken grauen Augenbrauen, unter denen ein Paar grünlich\_\_\_ Katzenaugen funkeln, und einer großen Nase. Das schiefe Maul verzieht sich oft zum böartig\_\_\_ Lachen; dann sieht man auf den Backen ein paar\_\_\_ dunkelrot\_\_\_ Flecken und hört ein seltsam\_\_\_ Zischen durch die Zähne. (Quelle: Hoffmann, E. T. A. Der Sandmann. Eli: Italien, 2012)

- (A) em – er – en – en – em – e – en – Ø – e – es
- (B) en – en – em – em – es – Ø – e – e – en – er
- (C) em – er – es – en – en – e – e – Ø – en – es
- (D) en – er – en – en – en – e – em – Ø – e – es
- (E) em – er – em – er – em – Ø – en – Ø – e – es

**40- Lerntyp. Welche Aussage ist RICHTIG?**

- (A) Auditiver Lerntyp muss den Lernstoff vor Augen haben. Texte und jede Art von Bildern und Illustrationen sprechen ihn an. Hilfreich sind Lernposter und Videos.
- (B) Motorischer Lerntyp speichert wichtige Informationen, indem er zuhört oder laut liest. Er schätzt Vorträge und Präsentationen. Geeignete Lernmittel sind für ihn z. B. CDs und DVDs.
- (C) Kommunikativer Lerntyp lernt ungern allein. Er möchte diskutieren und benötigt den Meinungs austausch und die Auseinandersetzung mit anderen. Das, worüber er in der Gruppe spricht, behält er im Gedächtnis.
- (D) Visueller Lerntyp erarbeitet sich den Stoff aktiv. Er sitzt nicht still, sondern bewegt sich, indem er etwas tut oder beim Lernen Hin- und herläuft. Um sich etwas zu merken, muss er handeln, berühren, nachmachen.
- (E) Haptischer Lerntyp kann sich gesprochene und geschriebene Inhalte am besten merken. Auf diese Art lernt er besonders gut. Er lernt Vokabeln am Besten mit Bildern oder Videos. Die Informationen werden automatisch mit Bildern verknüpft.

Rascunho



**PREFEITURA MUNICIPAL DE BLUMENAU  
SECRETARIA MUNICIPAL DE ADMINISTRAÇÃO**

**PROCESSO SELETIVO PÚBLICO SIMPLIFICADO  
EDITAL N. 001/2019**

**FOLHA INTERMEDIÁRIA DE RESPOSTAS**

**M  
A  
T  
U  
T  
I  
N  
O**

Questões	RESPOSTAS				
01	A	B	C	D	E
02	A	B	C	D	E
03	A	B	C	D	E
04	A	B	C	D	E
05	A	B	C	D	E
06	A	B	C	D	E
07	A	B	C	D	E
08	A	B	C	D	E
09	A	B	C	D	E
10	A	B	C	D	E
11	A	B	C	D	E
12	A	B	C	D	E
13	A	B	C	D	E
14	A	B	C	D	E
15	A	B	C	D	E
16	A	B	C	D	E
17	A	B	C	D	E
18	A	B	C	D	E
19	A	B	C	D	E
20	A	B	C	D	E

Questões	RESPOSTAS				
21	A	B	C	D	E
22	A	B	C	D	E
23	A	B	C	D	E
24	A	B	C	D	E
25	A	B	C	D	E
26	A	B	C	D	E
27	A	B	C	D	E
28	A	B	C	D	E
29	A	B	C	D	E
30	A	B	C	D	E
31	A	B	C	D	E
32	A	B	C	D	E
33	A	B	C	D	E
34	A	B	C	D	E
35	A	B	C	D	E
36	A	B	C	D	E
37	A	B	C	D	E
38	A	B	C	D	E
39	A	B	C	D	E
40	A	B	C	D	E

**INFORMAÇÕES**

O inteiro teor e o gabarito da prova objetiva serão divulgados até as **20h do dia 07 de outubro de 2019**, no endereço eletrônico <http://concursos.furb.br/>, link Prefeitura Municipal de Blumenau - Processo Seletivo Público Simplificado - Edital N. 001/2019.

Blumenau, 06 de outubro de 2019.