



PREFEITURA MUNICIPAL DE BLUMENAU SECRETARIA MUNICIPAL DE ADMINISTRAÇÃO

M
A
T
U
T
I
N
O

PROCESSO SELETIVO PÚBLICO SIMPLIFICADO EDITAL N. 001/2019

CARGO: **PROFESSOR GEOGRAFIA**

INSTRUÇÕES

- 1- O **Caderno de Questões** contém 40 (quarenta) questões de múltipla escolha, sendo 10 questões de Língua Portuguesa, 10 questões de Conhecimentos Gerais e Legislação Educacional e 20 questões de Conhecimentos Específicos. Cada questão com 5 (cinco) opções (A, B, C, D e E) e uma **Folha Intermediária de Respostas**.
 - 2- Ao receber o material, confira no **Cartão de Respostas**, seu nome, número de inscrição, data de nascimento, RG e cargo. Qualquer irregularidade comunique imediatamente ao fiscal de sala. Não serão aceitas reclamações posteriores.
 - 3- A prova objetiva terá **duração de 3 (três) horas**, incluído, neste tempo, o preenchimento do **Cartão de Respostas**.
 - 4- Leia atentamente cada questão e assinale, no **Cartão de Respostas**, a opção que responde corretamente a cada uma delas. O **Cartão de Respostas** será o único documento válido para a correção eletrônica. O preenchimento do **Cartão de Respostas** e a respectiva assinatura serão de inteira responsabilidade do candidato. Não haverá substituição do **Cartão de Respostas** por erro do candidato.
 - 5- Utilize a **Folha Intermediária de Respostas** para registrar as alternativas escolhidas. É proibido fazer qualquer outro tipo de anotação. Essa folha ficará em seu poder para conferência com o gabarito a ser publicado.
 - 6- Observe as seguintes recomendações relativas ao **Cartão de Respostas**:
 - A maneira correta de marcação das respostas é cobrir, fortemente, com esferográfica de tinta azul ou preta, o espaço correspondente à letra a ser assinalada.
 - Outras formas de marcação diferentes implicarão a rejeição do **Cartão de Respostas**.
 - Será atribuída nota zero às questões não assinaladas ou com falta de nitidez, ou com marcação de mais de uma opção, bem como emendadas ou rasuradas.
 - 7- O fiscal de sala não está autorizado a alterar qualquer destas instruções. Em caso de dúvida, solicite a presença do coordenador local.
 - 8- Você poderá se retirar, definitivamente, da sala de realização da prova após transcorridos 60 (sessenta) minutos contados do seu efetivo início, **sem levar o Caderno de Questões e o Cartão-Resposta**.
 - 9- É permitido fazer anotações, cálculos, riscos e afins no **Caderno de Questões**.
 - 10- Após se identificar e se instalar na sala, você não poderá consultar qualquer material enquanto aguarda o horário de início da prova.
 - 11- Os três últimos candidatos deverão permanecer na sala até que o último deles entregue o **Cartão de Respostas**.
 - 11- Assine no local indicado no **Cartão-Resposta e no Caderno de Questões**.
 - 12- Ao terminar a prova, é de sua responsabilidade entregar ao fiscal o **Cartão de Respostas e Caderno de Questões**.
- Não se esqueça de pegar seus pertences acondicionados em sala.

Blumenau, 06 de outubro de 2019.

BOA PROVA

Realização:



Nº de Inscrição:

Nome do candidato:

QUESTÕES DE LÍNGUA PORTUGUESA

O tradicional desfile do aniversário de Blumenau, que completa 169 anos de fundação nesta segunda-feira, teve outra data especial para comemorar: os 200 anos de nascimento do Doutor Hermann Blumenau. _____ 15 mil pessoas que estiveram na Rua XV de Novembro nesta manhã acompanhando o desfile, de acordo com estimativa da Fundação Cultural, conheceram um pouco mais da vida do fundador do município. [...] O desfile também apresentou aspectos da colonização alemã no Vale do Itajaí. Dessa forma, as bandeiras e moradores das 42 cidades do território original de Blumenau, que foi fundado por Hermann, também estiveram representadas na Rua XV de Novembro. [...]

Disponível em: <<https://www.nsctotal.com.br/noticias/desfile-em-blumenau-comemora-o-aniversario-da-cidade-e-os-200-anos-do-fundador>>. Acesso em: 02 set. 2019.[adaptado]

- 1- Assinale a alternativa que completa corretamente a lacuna do texto:
 - (A) A cerca de
 - (B) Há cerca de
 - (C) As cerca de
 - (D) Acerca de
 - (E) A cercas de

- 2- Assinale a opção que indica correta e respectivamente a relação que a palavra destacada estabelece no trecho “...**de acordo com** estimativa da Fundação Cultural...”:
 - (A) Finalidade
 - (B) Explicação
 - (C) Consequência
 - (D) Condição
 - (E) Conformidade

- 3- Sobre o excerto “Dessa forma, as bandeiras e moradores das 42 cidades do território original de Blumenau, que foi fundado por Hermann, também estiveram representadas na Rua XV de Novembro.”, analisando-o sintaticamente, podemos afirmar:
 - I- Há uma oração com sujeito composto.
 - II- Há uma oração explicativa.
 - III- Há uma oração com agente da passiva.

Está(ão) correta(s):

 - (A) Apenas as afirmativas I e a II.
 - (B) Apenas as afirmativas II e a III.
 - (C) As três afirmativas.
 - (D) Apenas a afirmativa I.
 - (E) Apenas a afirmativa II.

- 4- No mesmo excerto “Dessa forma, as bandeiras e moradores das 42 cidades do território original de Blumenau, **que** foi fundado por Hermann, também estiveram representadas na Rua XV de Novembro.”, a palavra destacada pertence à classe gramatical:
 - (A) conjunção
 - (B) pronome
 - (C) preposição
 - (D) advérbio
 - (E) substantivo

- 5- Assinale a alternativa que contém um antônimo de “tradicional”:
 - (A) recente
 - (B) famoso
 - (C) consagrado
 - (D) conhecido
 - (E) popular

- 6- A exemplo de “nascimento”, grafado corretamente com SC, assinale a alternativa que deve ser também escrita com SC:
 - (A) e____epcional
 - (B) a____essível
 - (C) impre____indível
 - (D) e____etuar
 - (E) e____elente

Num contexto em que é cada vez mais importante dominar uma segunda língua, as escolas bilíngues _____ ganhando destaque e se tornando uma tendência. Duas unidades da rede municipal de ensino de Blumenau implantaram em 2019 a didática: a Escola Municipal Bilíngue Erich Klabunde oferece matérias em português e alemão, e a Escola Básica Municipal Bilíngue Professor Fernando Ostermann, em português e inglês. A iniciativa tornou Blumenau um exemplo para a região, sendo uma das pioneiras na implantação da metodologia. O ensino bilíngue foi introduzido este ano nas duas unidades, iniciando de forma gradativa pelas turmas de primeiro ano do Ensino Fundamental. A escolha do alemão, no caso da EM Bilíngue Erich Klabunde, ocorreu pela história e pela colonização municipal, já do inglês na EBM Bilíngue Professor Fernando Ostermann, pelo reconhecimento como língua franca.[...]

Disponível em: <<https://www.nsctotal.com.br/noticias/duas-escolas-da-rede-municipal-de-blumenau-implantaram-o-ensino-bilingue-em-2019>>. Acesso em: 20 ago. 2019. [adaptado]

- 7- Assinale a alternativa que completa corretamente a lacuna do texto:
- (A) vem
 - (B) veem
 - (C) vêm
 - (D) vêm
 - (E) vêem
- 8- No trecho “A Escola Municipal Bilíngue Erich Klabunde oferece matérias em português e alemão, e a Escola Básica Municipal Bilíngue Professor Fernando Ostermann, em português e inglês.”, a **segunda** vírgula está sendo usada para:
- (A) separar o adjunto adverbial
 - (B) indicar a elipse de um termo
 - (C) anteciper o sujeito
 - (D) separar o vocativo
 - (E) separar o aposto
- 9- Em “...sendo uma das pioneiras na implantação da metodologia.”, a palavra destacada significa:
- (A) últimas
 - (B) precursoras
 - (C) únicas
 - (D) corretas
 - (E) difíceis
- 10- Assinale a alternativa correta quanto ao tempo e o modo verbal retirados do texto:
- (A) implantaram – pretérito imperfeito do indicativo
 - (B) oferece – presente do subjuntivo
 - (C) foi – pretérito mais-que-perfeito do indicativo
 - (D) ocorreu – pretérito imperfeito do subjuntivo
 - (E) é – presente do indicativo

QUESTÕES DE CONHECIMENTOS GERAIS E LEGISLAÇÃO EDUCACIONAL

- 11- “A gastroplastia, ou cirurgia bariátrica, é conhecida por muitos. Não por uma questão estética, mas pelo crescimento no número de pessoas obesas no Brasil” (CLMais, 2019). Ao encontro desse procedimento, afirma-se:
- I- O número de cirurgias bariátricas diminuiu nos últimos anos em Santa Catarina.
 - II- A Região Sul lidera o número de cirurgias bariátricas no País.
 - III- Santa Catarina é referência nacional para esse tipo de operação.
- É/estão correta(s):
- (A) Apenas a afirmativa II está correta.
 - (B) Apenas a afirmativa I está correta.
 - (C) Apenas a afirmativa III está correta.
 - (D) Apenas as afirmativas I e II estão corretas.
 - (E) Todas as afirmativas estão corretas.
- 12- Segundo dados de 2018 do Global Forest Watch, no Brasil foram desmatados 1,3 milhão de hectares de florestas - é o País que mais perdeu árvores no ano passado. Os estados brasileiros que mais desmatam são:
- (A) Amazonas e Pará.
 - (B) Roraima e Tocantins.
 - (C) Pará e Mato Grosso.
 - (D) Acre e Maranhão.
 - (E) Amapá e Rondônia.

- 13- A imagem da resposta de um professor de matemática (abaixo), tentando ajudar uma aluna, viralizou após um trecho da prova ser compartilhado no Twitter. Na imagem, a garota, acreditando que não acertaria a questão, deixou um recado para o professor: "Jorge, eu sou uma decepção em matemática, então não se assusta com o meu zero". Ainda acrescentou: "PS: Me dá ponto?" O professor, por sua vez, retificou a sentença da aluna: "Jorge, eu não sou uma decepção em matemática! – e acrescentou: "Então me ajuda a entender melhor?". "Claro!", respondeu à sua pergunta arquitetada. A autorresposta foi: "Não há necessidade!", afinal a garota havia acertado a questão.

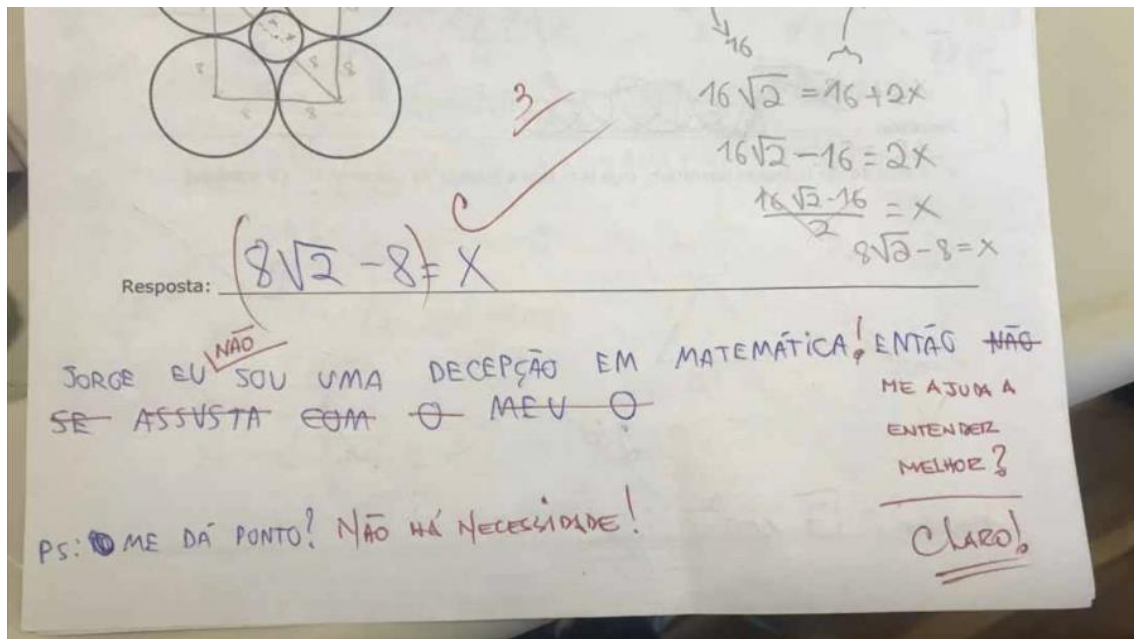


Imagem: <https://bit.ly/2IPKQ54>

Abaixo, foram selecionados alguns comentários (adaptados) de internautas à notícia. Assinale o julgamento em que o episódio vai de encontro à modernidade líquida:

- (A) Não vi nada de fofo nem de engraçado. O que vi é o que todo mundo já sabe: o nível de aprendizado dos alunos no Brasil é uma vergonha. Na minha época, esta aluna, ao invés de ganhar elogios e curtidas, ganharia castigo e tarefas extras com muitos exercícios de matemática, até aprender. Aposto que ela sabe tudo sobre a Anita, sobre funk, sobre Instagram e um monte de coisas fúteis. (Angus)
- (B) Professor de matemática bom de português!!! Parabéns. A aluna tentou o jeitinho corrupto brasileiro, e ele teve muita classe ao responder. Acho que o professor pode processar a aluna por assédio. (Verde-verde)
- (C) A aluna pediu propina (ponto sem merecer). O professor respondeu que não tem necessidade, ou seja, se ela tivesse tirado uma nota ruim, ele daria ponto. Isso é um péssimo exemplo, simboliza a corrupção de nossa sociedade, nota 0 para esse professor. (Sr. Santini)
- (D) Estamos precisando de professores assim, positivos e confiantes em ensinar e a ajudar. Um ser humano com empatia e serenidade para ensinar a não desistir jamais, ver empatia faz a gente tentar acreditar em um mundo melhor. (Patrícia Fiuza)
- (E) Eu sou professor de Matemática e não dou colher de chá para meus alunos e não respondo nenhuma mensagem inserida em um documento como uma prova. (SouNon)
- 14- O mel catarinense é destaque mundial. Recentemente recebeu o título de melhor mel do mundo durante o 46º Congresso da Associação Internacional das Federações de Apicultores (Apimondia), realizado no Canadá. Esse mel é de:
- (A) Araranguá.
 (B) Florianópolis.
 (C) Blumenau.
 (D) Joinville.
 (E) Lages.
- 15- O filme brasileiro, dirigido por Kleber Mendonça Filho e Juliano Dornelles (2019), premiado em três importantes festivais de cinema internacionais, é:
- (A) Legalidade.
 (B) Hunt.
 (C) Inferninho.
 (D) Bacurau.
 (E) Simonal.

16- Sobre o Art. 6º da Constituição brasileira, analise, entre outros, os direitos sociais da pessoa e, diante de cada um, escreva V, se for verdadeiro, e F, se for falso:

- () Direito à educação.
- () Direito à alimentação.
- () Direito ao trabalho.
- () Direito à moradia.
- () Direito à assistência aos desamparados.

Assinale a alternativa com a sequência correta:

- (A) V – F – V – F – F.
- (B) V – V – V – V – V.
- (C) V – V – F – F – V.
- (D) V – V – F – V – F.
- (E) V – V – V – F – F.

17- A Lei 9394/96 - Art. 3º prevê que o ensino será ministrado com base, entre outros, nos seguintes princípios:

- I- Pluralismo de ideias e de concepções pedagógicas.
- II- Respeito à liberdade e apreço à tolerância.
- III- Valorização da experiência extraescolar.
- IV- Consideração com a diversidade étnico-racial.

Assinale a alternativa correta:

- (A) Apenas os princípios I e II estão corretos.
- (B) Apenas os princípios I, II e III estão corretos.
- (C) Apenas os princípios I e IV estão corretos.
- (D) Apenas os princípios I, II e IV estão corretos.
- (E) Os princípios I, II, III e IV estão corretos.

18- A criança e o adolescente têm direito à liberdade, ao respeito e à dignidade como pessoas humanas em processo de desenvolvimento e como sujeitos de direitos civis, humanos e sociais garantidos na Constituição e nas leis.

Referir-se ao direito à liberdade implica referir-se ao direito de:

- I- Ir, vir e estar nos logradouros públicos e espaços comunitários, de forma irrestrita.
- II- Opinar e se expressar.
- III- Brincar, praticar esportes e divertir-se.
- IV- Participar da vida familiar e comunitária, sem discriminação.

Assinale a alternativa correta:

- (A) Apenas os itens I e IV estão corretos.
- (B) Apenas os itens III e IV estão corretos.
- (C) Apenas os itens II e III estão corretos.
- (D) Apenas os itens II, III e IV estão corretos.
- (E) Todos os itens estão corretos.

19- Analise as instituições e órgãos abaixo e, diante de cada um, escreva V, para os que integram a organização do Sistema Municipal de Ensino do Município de Blumenau, e F, para os que não integram:

- () As instituições do Ensino Fundamental e de Educação Infantil, mantidas pelo Poder Público Municipal.
- () As instituições de Educação Infantil criadas e mantidas pela iniciativa privada.
- () A Escola Técnica de Saúde de Blumenau, associada ao Sistema Único de Saúde.
- () O Conselho Municipal de Educação, órgão normativo, deliberativo, consultivo e fiscalizador.

Assinale a alternativa com a sequência correta:

- (A) V – V – F – V.
- (B) V – V – V – V.
- (C) V – F – F – F.
- (D) V – F – F – V.
- (E) F – V – V – F.

- 20- Considerando-se a Lei Orgânica do Município de Blumenau, assinale a alternativa correta relacionada ao Sistema Municipal de Ensino, organizado de forma a garantir:
- (A) O acesso do educando pré-escolar, fundamental e médio.
 - (B) A oferta de ensino noturno regular adequado às condições do corpo administrativo e docente.
 - (C) O ensino religioso, de matrícula obrigatória, que constituirá disciplina dos horários normais das escolas públicas de ensino fundamental.
 - (D) O ensino fundamental é gratuito apenas aos que a ele tiverem acesso na idade própria.
 - (E) O atendimento educacional especializado aos portadores de deficiência.

QUESTÕES DE CONHECIMENTOS ESPECÍFICOS

- 21- Após conquistar o Global Teacher Prize, Peter Tabichi, professor queniano de ciências, palestrou, em julho, no Brasil. Ele proferiu algumas reflexões abaixo reproduzidas. Nesse sentido, em convergência à imagem exposta: “Sua vida é mais do que essa prova (lembre-se que em algum lugar alguém te ama)”, eleja o pensamento de Tabichi que mais apropriadamente ratifica as relações interpessoais:

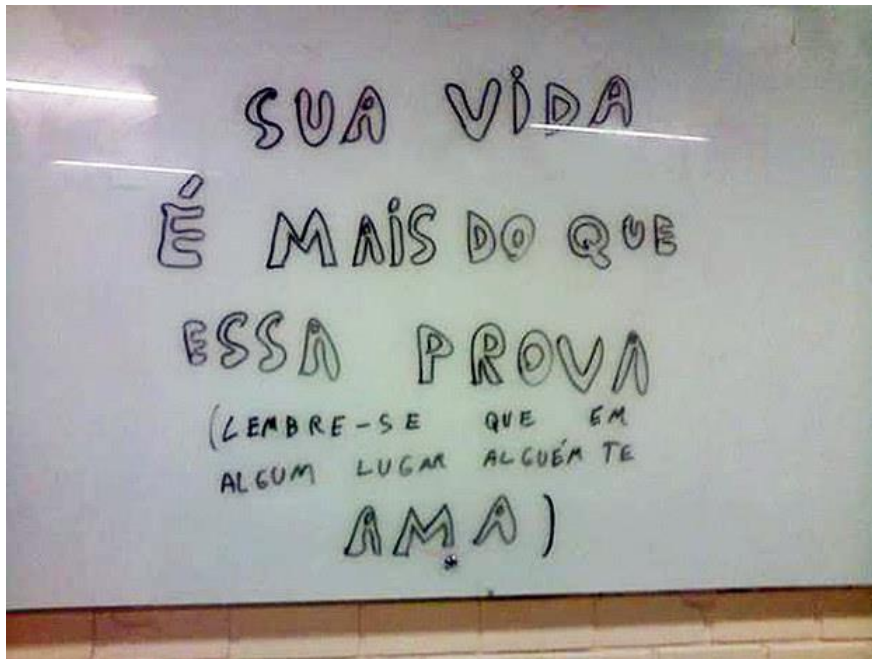


Imagem: <https://bit.ly/2IPQrIC>

- (A) “Como professor, você precisa ter disposição para encarar desafios e não pode achar que vai entrar na sala de aula, e todos os alunos estão dispostos e motivados.”
 - (B) “Tudo é uma questão de acreditar e ter confiança nos seus alunos. Assim, eles vão conseguir encarar desafios e conquistar mais.”
 - (C) “A gente define metas em conjunto, e eles sabem que estarei ao seu lado.”
 - (D) “Os alunos também precisam entender por que nascemos e por que vivemos em busca de um propósito maior.”
 - (E) “Fazer uma palestra sobre valores não dá muito certo. Quando você deixa os meninos participarem das atividades, aí sim permite que eles desenvolvam habilidades socioemocionais. Dá para perceber facilmente pela observação, e não é necessário fazer prova.”
- 22- A ética, além de uma necessidade institucional, deve ser tratada, constantemente, como princípio fundamental (OLIVEIRA e CARIOCA, 2016). Ao encontro desse tema, analise as afirmativas abaixo e registre V, às assertivas verdadeiras, e F, às falsas:
- () A ética cria a moral.
 - () A ética tem caráter exclusivamente descritivo.
 - () A ética analisa e critica os fundamentos e princípios que regem um determinado sistema moral.
- A sequência correta é:
- (A) V – V – F.
 - (B) F – V – F.
 - (C) F – F – V.
 - (D) V – F – V.
 - (E) V – V – V.

23- A Divisão regional do Brasil define como Nordeste a região compreendida por 9 (nove) unidades federativas, sendo elas, os Estados do Maranhão, Piauí, Ceará, Rio Grande do Norte, Paraíba, Pernambuco, Alagoas, Sergipe e Bahia. Sobre essa região, é correto afirmar:

- I- A Zona da Mata, Agreste, Sertão e Meio Norte compreendem as 4 (quatro) sub-regiões.
- II- A sub-região do Sertão apresenta um clima semiárido.
- III- De modo geral, o Nordeste é a região do Brasil com os menores índices econômicos do país.
- IV- A sub-região do meio Norte apresenta um tipo de vegetação chamado de Mata dos Cocais.
- V- A Caatinga é uma vegetação característica da sub-região do Sertão.

Assinale a alternativa correta:

- (A) Somente as afirmativas II e III estão corretas.
- (B) Todas as afirmativas estão corretas.
- (C) Somente as afirmativas I e IV estão corretas.
- (D) Somente as afirmativas I, II e III estão corretas.
- (E) Somente as afirmativas I, II e IV estão corretas.

24- Trata-se de uma teoria que busca explicar o movimento dos continentes, considerando que, anteriormente, possuíam outras formas e que se situavam em outras localidades do Planeta Terra. As observações presentes nessa teoria são anteriores ao conhecimento das placas tectônicas.

O parágrafo acima se refere à:

- (A) Teoria do Big Bang.
- (B) Teoria da Era Cenozoica
- (C) Teoria da Deriva Continental.
- (D) Teoria da Era Paleozoica.
- (E) Teoria Proterozoica

25- É um dos mais novos Estados Federados a compor o território brasileiro, tendo sua criação ocorrida no ano 1988. Localizado no centro geográfico do Brasil, seu território o possibilita fazer limites com estados do Nordeste, como o Maranhão; do Centro-Oeste, como Goiás, e Pará, no Norte.

O parágrafo acima se refere ao/à:

- (A) Mato Grosso.
- (B) Tocantins.
- (C) Acre.
- (D) Sergipe.
- (E) Roraima.

26- Está localizado no Norte do Brasil, mais especificamente no estado do Amazonas. De acordo com o Instituto Brasileiro de Geografia e Estatística (IBGE), é considerado o ponto culminante mais alto do Brasil, com uma altitude de aproximadamente 2993 metros acima do nível do mar.

O parágrafo acima se refere ao:

- (A) Pico da Neblina.
- (B) Pico da Bandeira.
- (C) Pico das Agulhas Negras.
- (D) Pico do Cristal.
- (E) Pico 31 de Março.

27- O Estado de Santa Catarina, conforme as Leis Complementares nº 475/2010, 523/2010 e 571/2012, é formado por 11 Regiões Metropolitanas. São elas: regiões metropolitanas de Florianópolis, do Vale do Itajaí, do Alto Vale do Itajaí, do Norte/Nordeste Catarinense, de Lages, da Foz do Rio Itajaí, Carbonífera, de Tubarão, de Chapecó, do Extremo Oeste e do Contestado. A Região Metropolitana de Florianópolis – RMF – foi criada pela Lei Complementar Estadual nº 162, de 1998, extinta pela Lei Complementar Estadual nº 381, de 2007, e reinstituída pela Lei Complementar Estadual nº 495, de 2010. Posteriormente, foi redefinida pela Lei Complementar nº 636, de 2014, que também instituiu a Superintendência de Desenvolvimento da Região Metropolitana da Grande Florianópolis (SUDERF), autarquia de regime especial com o papel de coordenar os serviços comuns de interesse da região, como transporte coletivo de passageiros, mobilidade urbana e saneamento básico.

Disponível em: <<http://www.spg.sc.gov.br/acoaes/18-regionais>>. Acesso em: 30 ago 2019

Ao encontro do exposto, é correto afirmar que a Região Metropolitana de Florianópolis é constituída atualmente por:

- (A) 8 municípios.
- (B) 6 municípios
- (C) 7 municípios.
- (D) 10 municípios.
- (E) 9 municípios.

28- O Cerrado é o segundo maior bioma da América do Sul, ocupando uma área de 2.036.448 km², cerca de 22% do território nacional. [...]. Considerado como um *hotspots* mundiais de biodiversidade, o Cerrado apresenta extrema abundância de espécies endêmicas e sofre uma excepcional perda de habitat. Do ponto de vista da diversidade biológica, o Cerrado brasileiro é reconhecido como a savana mais rica do mundo, abrigando 11.627 espécies de plantas nativas já catalogadas. Existe uma grande diversidade de habitats, que determinam uma notável alternância de espécies entre diferentes fitofisionomias.

Disponível em: <<https://www.mma.gov.br/biomas/cerrado>>. Acesso em: 30 ago. de 2019.

Neste espaço territorial, estão as nascentes das três maiores bacias hidrográficas da América do Sul. Além da bacia Amazônica/Tocantins, as outras duas são:

- (A) Paraná e Prata.
- (B) São Francisco e Prata.
- (C) São Francisco e Uruguai.
- (D) Paraná e Uruguai.
- (E) Paraná e Paraguai.

29- O Tratado de Livre Comércio da América do Norte (NAFTA) reúne os Estados Unidos da América do Norte, Canadá e México. Esse Bloco Econômico é uma zona de livre comércio que reúne cerca de 360 milhões de consumidores e um PIB de aproximadamente 6 trilhões de dólares anuais. Embora o Tratado tenha sido assinado no ano de 1992, só entrou em vigor no ano de _____.

Assinale a alternativa que preenche corretamente a lacuna acima:

- (A) 1995.
- (B) 1996.
- (C) 1997.
- (D) 1999.
- (E) 1994.

30- Utiliza-se a expressão Tigres Asiáticos, para se referir aos 4 (quatro) países da Ásia, que, a partir da década de 1970, atingiram um acentuado grau de desenvolvimento industrial e econômico. Entre os fatores responsáveis por esse crescimento, está o modelo industrial dirigido para a exportação e a diversificação da produção. Os países desenvolvidos são seus principais focos de exportação.

Além de Hong Kong e Cingapura, assinale a alternativa que apresenta os outros 2 (dois) países que compõem os Tigres Asiáticos:

- (A) Japão e Taiwan.
- (B) Coreia do Norte e Taiwan.
- (C) Camboja e Formosa.
- (D) Coreia do Sul e Taiwan.
- (E) Taiwan e Filipinas.

31- Também conhecido pelo nome de Planalto Nordestino, sua área estende-se pelos estados do Alagoas, Rio Grande do Norte, Pernambuco e Paraíba, em uma região de transição entre a Caatinga e a Mata Atlântica. A sua altitude média de 500 metros culmina em uma barreira natural que impede a passagem das massas úmidas do Oceano Atlântico até o continente. O Pico do Papagaio, localizado em Pernambuco, com 1.260 metros, registra o seu ponto mais alto.

O parágrafo acima se refere ao:

- (A) Planalto da Diamantina.
- (B) Planalto dos Guimarães.
- (C) Planalto da Borborema.
- (D) Planalto do Meio-Norte.
- (E) Planalto das Guianas.

32- A Guerra da Bósnia (1992 e 1995) ocorreu logo após o fim da União das Repúblicas Socialistas Soviéticas (URSS) e durante o processo de fragmentação da antiga Iugoslávia. Este acontecimento registrou um dos maiores conflitos ocorridos na Europa pós Segunda Guerra Mundial. Estima-se que ocorreram, aproximadamente, 100 mil mortes. As causas da guerra encontram origem no sentimento de intolerância existente nas diferenças étnicas e religiosas presentes na região, desde os tempos da fundação da Iugoslávia, no século passado. Hoje, a região é formada por sete capitais, sete línguas, três religiões e sete países independentes. Além de Croácia, Eslovênia, Bósnia e Herzegovina, Sérvia, Macedônia, têm-se:

- (A) Kosovo e Montenegro.
- (B) Kosovo e Turquestão.
- (C) Azerbaijão e Turquestão.
- (D) Kosovo e Chechênia.
- (E) Daquestão e Chechênia.

- 33-** _____ são linhas imaginárias que cortam o planeta Terra, no sentido horizontal, isto é, de leste a oeste, tendo a Linha do Equador como a principal. _____ são medidas em graus entre os paralelos, ou qualquer ponto do planeta até a Linha do Equador.
Assinale a alternativa que preenche corretamente as lacunas acima:
- (A) Paralelos – Longitudes.
 - (B) Meridianos – Latitudes.
 - (C) Paralelos – Latitudes.
 - (D) Meridianos – Longitudes.
 - (E) Paralelos – Meridianos.
- 34-** O _____ é também chamado de Clima Tropical Úmido e está presente na faixa litorânea do Rio Grande do Norte ao Paraná. Por ser quente e úmido, provoca, com certa frequência, chuvas intensas, e sua temperatura varia entre 18 °C e 26 °C. Apresenta amplitude térmica maior à medida que avança em direção ao Sul.
Assinale a alternativa que preenche corretamente a lacuna acima:
- (A) Tropical Atlântico.
 - (B) Tropical Marítimo.
 - (C) Tropical de Altitude.
 - (D) Temperado Atlântico.
 - (E) Subtropical de Altitude.
- 35-** Os Mares e Oceanos presentes no Planeta Terra, ao lado dos rios, lagos e lagoas, preenchem as massas líquidas que banham os continentes e são formados por grandes porções de água salgada, cobrindo aproximadamente 71% da superfície terrestre. Os mares, por exemplo, podem ser classificados em: Mares Abertos, Mares Costeiros e Mares Interiores. O Mar Morto, classificado como um mar fechado, está localizado:
- (A) Na Ásia Central.
 - (B) Na África Meridional.
 - (C) No Oriente Médio.
 - (D) Na Europa Setentrional.
 - (E) Na Ásia Menor.
- 36-** O Globo Mar vai em direção à _____, a maior lagoa costeira da América do Sul, o Mar de Dentro. [...] Uma parte da lagoa é inundada pelo Oceano Atlântico e, junto com a água do mar, entram os bichos de água salgada, como botos, leões marinhos, aves, peixes e camarões. [...]. A pesca dura quatro meses. Depois, é preciso esperar pela entrada dos camarõezinhos na lagoa. A reprodução acontece a, mais ou menos, 80 milhas da costa. Os ovos se transformam em larvas que entram na lagoa levadas pela água do mar. Os camarões jovens que não são pescados voltam para o oceano e assim começa tudo outra vez. A próxima safra depende desse ciclo.
- Disponível em: <<http://g1.globo.com/platb/globomar/2011/06/03/>>. Acesso em: 01 set. 2019.
- Assinale a alternativa que preenche corretamente a lacuna acima:
- (A) Lagoa dos Patos.
 - (B) Lagoa Mangueira.
 - (C) Lagoa Mirim.
 - (D) Lagoa do Araruama.
 - (E) Lagoa do Cassange.
- 37-** De acordo com as Diretrizes Curriculares Municipais para a educação básica de Blumenau, na Disciplina Escolar de Geografia, o conceito de _____ está relacionado à dimensão cultural e fortemente relacionado à identidade e ao cotidiano. Com isso, passa a ter forte grau de subjetividade, reconhecendo seu conceito antagônico de não lugar, como espaço criado e sem identidade, como um shopping, um resort ou um aeroporto. [...] No contexto da globalização, pode dar-se na escala local, mas também nas escalas regionais, nacionais e globais.
Assinale a alternativa que preenche corretamente a lacuna acima:
- (A) Espaço.
 - (B) Lugar.
 - (C) Paisagem.
 - (D) Território.
 - (E) Distrito.

38- De acordo com o anexo III da Lei Complementar n. 662/2007, que regulamenta o PLANO DE CARGOS E CARREIRAS / MANUAL DE OCUPAÇÕES DO QUADRO PERMANENTE DE PESSOAL DO MAGISTÉRIO do município de Blumenau, Santa Catarina, é de responsabilidade do cargo de professor:

- I- Ministras aulas, relacionando os conteúdos às diversidades pessoais e regionais dos alunos, bem como orientar os alunos no processo de construção da leitura, escrita, conceitos de ciências naturais, noções de tempo e espaço, atividades artísticas, corporais, entre outras, de acordo com a legislação educacional vigente.
- II- Cumprir os dias letivos e horas-aula estabelecidos, além de participar integralmente dos períodos dedicados ao planejamento, à avaliação e ao desenvolvimento profissional.
- III- Planejar o curso de acordo com as diretrizes educacionais, estabelecendo conteúdos mínimos por série, atividades periódicas, cronograma, estratégias, entre outros, a fim de ajustar o curso com o Projeto Político-Pedagógico.
- IV- Participar da elaboração do Projeto Político-Pedagógico, sugerindo objetivos gerais e específicos, propostas pedagógicas, definindo metodologias, estratégias de ensino, temas transversais, interdisciplinares, entre outros, de modo a cumprir com a legislação vigente, definindo um projeto atrativo e aplicável à unidade de ensino.
- V- Representar, quando designado, a Secretaria Municipal, Fundação ou Autarquia em que está lotado.

Assinale a alternativa correta:

- (A) Somente as afirmativas I, II e III estão corretas.
- (B) Somente as afirmativas I, II, III e IV estão corretas.
- (C) Somente as afirmativas I e III estão corretas.
- (D) Somente as afirmativas I, III e IV estão corretas.
- (E) Todas as afirmativas estão corretas.

39- Devido as suas dimensões continentais, o Brasil possui, ao todo, quatro fusos horários e, diante disso, podemos dizer que há quatro regiões no Brasil que possuem horários diferentes umas das outras. Porém, essa realidade nem sempre esteve presente no País, pois, em outros tempos, quando o território brasileiro não era muito povoado, sobretudo nos tempos em que população se concentrava na região litorânea, o País contava apenas com um fuso. Dito de outra forma, podemos falar que existem regiões mais adiantadas e atrasadas em relação ao horário oficial de Brasília. Diante do exposto, pode-se afirmar que o estado do Acre e uma pequena parte do território do Amazonas, em relação à capital Brasília, estão:

- (A) Duas horas adiantados.
- (B) Uma hora atrasados.
- (C) Duas horas atrasados.
- (D) Uma hora adiantados.
- (E) Três horas atrasados.

40- As plantas são classificadas de acordo com as características que apresentam, sendo o clima um dos principais fatores que influenciam na formação vegetal. As _____, por exemplo, são plantas que se desenvolvem em regiões de clima árido, como os cactos.

Assinale a alternativa que preenche corretamente a lacuna acima:

- (A) Perenes.
- (B) Xerófilas.
- (C) Higrófilas.
- (D) Aciculifoliadas.
- (E) Caducifólias.



**PREFEITURA MUNICIPAL DE BLUMENAU
SECRETARIA MUNICIPAL DE ADMINISTRAÇÃO**

**PROCESSO SELETIVO PÚBLICO SIMPLIFICADO
EDITAL N. 001/2019**

FOLHA INTERMEDIÁRIA DE RESPOSTAS

**M
A
T
U
T
I
N
O**

Questões	RESPOSTAS				
01	A	B	C	D	E
02	A	B	C	D	E
03	A	B	C	D	E
04	A	B	C	D	E
05	A	B	C	D	E
06	A	B	C	D	E
07	A	B	C	D	E
08	A	B	C	D	E
09	A	B	C	D	E
10	A	B	C	D	E
11	A	B	C	D	E
12	A	B	C	D	E
13	A	B	C	D	E
14	A	B	C	D	E
15	A	B	C	D	E
16	A	B	C	D	E
17	A	B	C	D	E
18	A	B	C	D	E
19	A	B	C	D	E
20	A	B	C	D	E

Questões	RESPOSTAS				
21	A	B	C	D	E
22	A	B	C	D	E
23	A	B	C	D	E
24	A	B	C	D	E
25	A	B	C	D	E
26	A	B	C	D	E
27	A	B	C	D	E
28	A	B	C	D	E
29	A	B	C	D	E
30	A	B	C	D	E
31	A	B	C	D	E
32	A	B	C	D	E
33	A	B	C	D	E
34	A	B	C	D	E
35	A	B	C	D	E
36	A	B	C	D	E
37	A	B	C	D	E
38	A	B	C	D	E
39	A	B	C	D	E
40	A	B	C	D	E

INFORMAÇÕES

O inteiro teor e o gabarito da prova objetiva serão divulgados até as **20h do dia 07 de outubro de 2019**, no endereço eletrônico <http://concursos.furb.br/>, link Prefeitura Municipal de Blumenau - Processo Seletivo Público Simplificado - Edital N. 001/2019.

Blumenau, 06 de outubro de 2019.