



PREFEITURA MUNICIPAL DE BLUMENAU SECRETARIA MUNICIPAL DE ADMINISTRAÇÃO

M
A
T
U
T
I
N
O

PROCESSO SELETIVO PÚBLICO SIMPLIFICADO EDITAL N. 001/2019

CARGO: **PROFESSOR PORTUGUÊS**

INSTRUÇÕES

- 1- O **Caderno de Questões** contém 40 (quarenta) questões de múltipla escolha, sendo 10 questões de Língua Portuguesa, 10 questões de Conhecimentos Gerais e Legislação Educacional e 20 questões de Conhecimentos Específicos. Cada questão com 5 (cinco) opções (A, B, C, D e E) e uma **Folha Intermediária de Respostas**.
 - 2- Ao receber o material, confira no **Cartão de Respostas**, seu nome, número de inscrição, data de nascimento, RG e cargo. Qualquer irregularidade comunique imediatamente ao fiscal de sala. Não serão aceitas reclamações posteriores.
 - 3- A prova objetiva terá **duração de 3 (três) horas**, incluído, neste tempo, o preenchimento do **Cartão de Respostas**.
 - 4- Leia atentamente cada questão e assinale, no **Cartão de Respostas**, a opção que responde corretamente a cada uma delas. O **Cartão de Respostas** será o único documento válido para a correção eletrônica. O preenchimento do **Cartão de Respostas** e a respectiva assinatura serão de inteira responsabilidade do candidato. Não haverá substituição do **Cartão de Respostas** por erro do candidato.
 - 5- Utilize a **Folha Intermediária de Respostas** para registrar as alternativas escolhidas. É proibido fazer qualquer outro tipo de anotação. Essa folha ficará em seu poder para conferência com o gabarito a ser publicado.
 - 6- Observe as seguintes recomendações relativas ao **Cartão de Respostas**:
 - A maneira correta de marcação das respostas é cobrir, fortemente, com esferográfica de tinta azul ou preta, o espaço correspondente à letra a ser assinalada.
 - Outras formas de marcação diferentes implicarão a rejeição do **Cartão de Respostas**.
 - Será atribuída nota zero às questões não assinaladas ou com falta de nitidez, ou com marcação de mais de uma opção, bem como emendadas ou rasuradas.
 - 7- O fiscal de sala não está autorizado a alterar qualquer destas instruções. Em caso de dúvida, solicite a presença do coordenador local.
 - 8- Você poderá se retirar, definitivamente, da sala de realização da prova após transcorridos 60 (sessenta) minutos contados do seu efetivo início, **sem levar o Caderno de Questões e o Cartão-Resposta**.
 - 9- É permitido fazer anotações, cálculos, riscos e afins no **Caderno de Questões**.
 - 10- Após se identificar e se instalar na sala, você não poderá consultar qualquer material enquanto aguarda o horário de início da prova.
 - 11- Os três últimos candidatos deverão permanecer na sala até que o último deles entregue o **Cartão de Respostas**.
 - 11- Assine no local indicado no **Cartão-Resposta e no Caderno de Questões**.
 - 12- Ao terminar a prova, é de sua responsabilidade entregar ao fiscal o **Cartão de Respostas e Caderno de Questões**.
- Não se esqueça de pegar seus pertences acondicionados em sala.

Blumenau, 06 de outubro de 2019.

BOA PROVA

Realização:



Nº de Inscrição:

Nome do candidato:

QUESTÕES DE LÍNGUA PORTUGUESA

O tradicional desfile do aniversário de Blumenau, que completa 169 anos de fundação nesta segunda-feira, teve outra data especial para comemorar: os 200 anos de nascimento do Doutor Hermann Blumenau. _____ 15 mil pessoas que estiveram na Rua XV de Novembro nesta manhã acompanhando o desfile, de acordo com estimativa da Fundação Cultural, conheceram um pouco mais da vida do fundador do município. [...] O desfile também apresentou aspectos da colonização alemã no Vale do Itajaí. Dessa forma, as bandeiras e moradores das 42 cidades do território original de Blumenau, que foi fundado por Hermann, também estiveram representadas na Rua XV de Novembro. [...]

Disponível em: <<https://www.nsctotal.com.br/noticias/desfile-em-blumenau-comemora-o-aniversario-da-cidade-e-os-200-anos-do-fundador>>. Acesso em: 02 set. 2019.[adaptado]

- 1- Assinale a alternativa que completa corretamente a lacuna do texto:
 - (A) A cerca de
 - (B) Há cerca de
 - (C) Acerca de
 - (D) As cerca de
 - (E) A cercas de

- 2- Assinale a opção que indica correta e respectivamente a relação que a palavra destacada estabelece no trecho “...**de acordo com** estimativa da Fundação Cultural...”:
 - (A) Finalidade
 - (B) Explicação
 - (C) Conformidade
 - (D) Consequência
 - (E) Condição

- 3- Sobre o excerto “Dessa forma, as bandeiras e moradores das 42 cidades do território original de Blumenau, que foi fundado por Hermann, também estiveram representadas na Rua XV de Novembro.”, analisando-o sintaticamente, podemos afirmar:
 - I- Há uma oração com sujeito composto.
 - II- Há uma oração explicativa.
 - III- Há uma oração com agente da passiva.

Está(ão) correta(s):

 - (A) As três afirmativas.
 - (B) Apenas as afirmativas I e a II.
 - (C) Apenas as afirmativas II e a III.
 - (D) Apenas a afirmativa I.
 - (E) Apenas a afirmativa II.

- 4- No mesmo excerto “Dessa forma, as bandeiras e moradores das 42 cidades do território original de Blumenau, **que** foi fundado por Hermann, também estiveram representadas na Rua XV de Novembro.”, a palavra destacada pertence à classe gramatical:
 - (A) conjunção
 - (B) preposição
 - (C) pronome
 - (D) advérbio
 - (E) substantivo

- 5- Assinale a alternativa que contém um antônimo de “tradicional”:
 - (A) famoso
 - (B) consagrado
 - (C) conhecido
 - (D) popular
 - (E) recente

- 6- A exemplo de “nascimento”, grafado corretamente com SC, assinale a alternativa que deve ser também escrita com SC:
 - (A) impre____indível
 - (B) e____epcional
 - (C) a____essível
 - (D) e____etuar
 - (E) e____elente

Num contexto em que é cada vez mais importante dominar uma segunda língua, as escolas bilíngues _____ ganhando destaque e se tornando uma tendência. Duas unidades da rede municipal de ensino de Blumenau implantaram em 2019 a didática: a Escola Municipal Bilíngue Erich Klabunde oferece matérias em português e alemão, e a Escola Básica Municipal Bilíngue Professor Fernando Ostermann, em português e inglês. A iniciativa tornou Blumenau um exemplo para a região, sendo uma das pioneiras na implantação da metodologia.

O ensino bilíngue foi introduzido este ano nas duas unidades, iniciando de forma gradativa pelas turmas de primeiro ano do Ensino Fundamental. A escolha do alemão, no caso da EM Bilíngue Erich Klabunde, ocorreu pela história e pela colonização municipal, já do inglês na EBM Bilíngue Professor Fernando Ostermann, pelo reconhecimento como língua franca.[...]

Disponível em: <<https://www.nsctotal.com.br/noticias/duas-escolas-da-rede-municipal-de-blumenau-implantaram-o-ensino-bilingue-em-2019>>. Acesso em: 20 ago. 2019. [adaptado]

- 7- Assinale a alternativa que completa corretamente a lacuna do texto:
- (A) vêm
 - (B) vem
 - (C) veem
 - (D) vêm
 - (E) vêem
- 8- No trecho “A Escola Municipal Bilíngue Erich Klabunde oferece matérias em português e alemão, e a Escola Básica Municipal Bilíngue Professor Fernando Ostermann, em português e inglês.”, a **segunda** vírgula está sendo usada para:
- (A) separar o adjunto adverbial
 - (B) indicar a elipse de um termo
 - (C) anteciper o sujeito
 - (D) separar o vocativo
 - (E) separar o aposto
- 9- Em “...sendo uma das pioneiras na implantação da metodologia.”, a palavra destacada significa:
- (A) últimas
 - (B) únicas
 - (C) corretas
 - (D) difíceis
 - (E) precursoras
- 10- Assinale a alternativa correta quanto ao tempo e o modo verbal retirados do texto:
- (A) implantaram – pretérito imperfeito do indicativo
 - (B) oferece – presente do subjuntivo
 - (C) foi – pretérito mais-que-perfeito do indicativo
 - (D) é – presente do indicativo
 - (E) ocorreu – pretérito imperfeito do subjuntivo

QUESTÕES DE CONHECIMENTOS GERAIS E LEGISLAÇÃO EDUCACIONAL

- 11- “A gastroplastia, ou cirurgia bariátrica, é conhecida por muitos. Não por uma questão estética, mas pelo crescimento no número de pessoas obesas no Brasil” (CLMais, 2019). Ao encontro desse procedimento, afirma-se:
- I- O número de cirurgias bariátricas diminuiu nos últimos anos em Santa Catarina.
 - II- A Região Sul lidera o número de cirurgias bariátricas no País.
 - III- Santa Catarina é referência nacional para esse tipo de operação.
- É/estão correta(s):
- (A) Apenas a afirmativa I está correta.
 - (B) Apenas a afirmativa II está correta.
 - (C) Apenas a afirmativa III está correta.
 - (D) Apenas as afirmativas I e II estão corretas.
 - (E) Todas as afirmativas estão corretas.
- 12- Segundo dados de 2018 do Global Forest Watch, no Brasil foram desmatados 1,3 milhão de hectares de florestas - é o País que mais perdeu árvores no ano passado. Os estados brasileiros que mais desmatam são:
- (A) Amazonas e Pará.
 - (B) Roraima e Tocantins.
 - (C) Acre e Maranhão.
 - (D) Amapá e Rondônia.
 - (E) Pará e Mato Grosso.

- 13- A imagem da resposta de um professor de matemática (abaixo), tentando ajudar uma aluna, viralizou após um trecho da prova ser compartilhado no Twitter. Na imagem, a garota, acreditando que não acertaria a questão, deixou um recado para o professor: "Jorge, eu sou uma decepção em matemática, então não se assusta com o meu zero". Ainda acrescentou: "PS: Me dá ponto?" O professor, por sua vez, retificou a sentença da aluna: "Jorge, eu não sou uma decepção em matemática! – e acrescentou: "Então me ajuda a entender melhor?". "Claro!", respondeu à sua pergunta arquitetada. A autorresposta foi: "Não há necessidade!", afinal a garota havia acertado a questão.

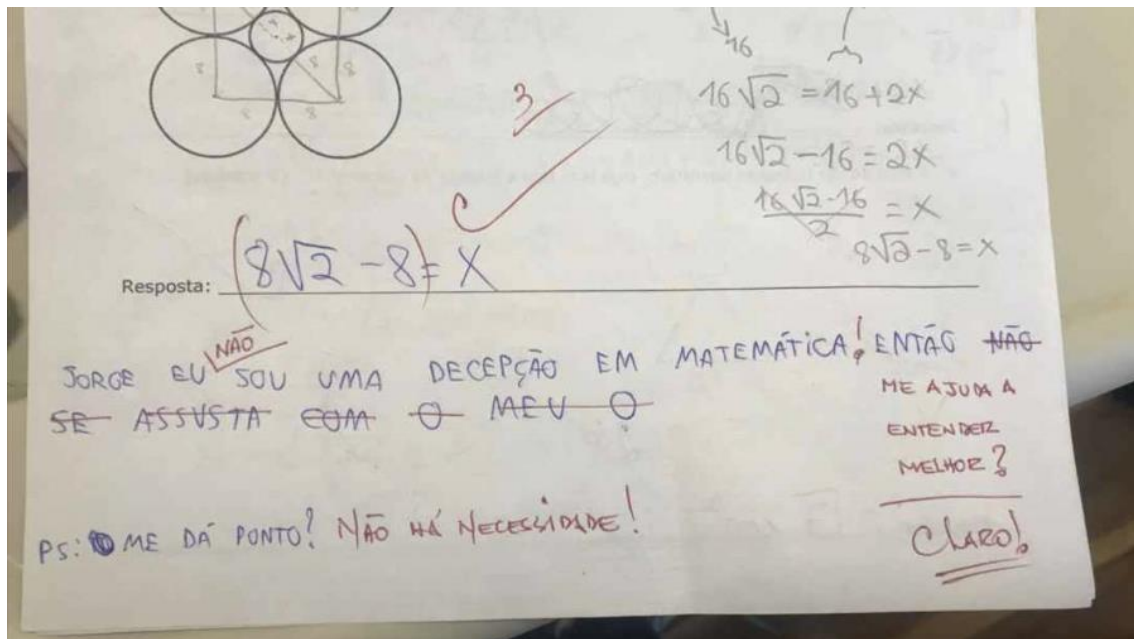


Imagem: <https://bit.ly/2IPKQ54>

Abaixo, foram selecionados alguns comentários (adaptados) de internautas à notícia. Assinale o julgamento em que o episódio vai de encontro à modernidade líquida:

- (A) Não vi nada de fofo nem de engraçado. O que vi é o que todo mundo já sabe: o nível de aprendizado dos alunos no Brasil é uma vergonha. Na minha época, esta aluna, ao invés de ganhar elogios e curtidas, ganharia castigo e tarefas extras com muitos exercícios de matemática, até aprender. Aposto que ela sabe tudo sobre a Anita, sobre funk, sobre Instagram e um monte de coisas fúteis. (Angus)
- (B) Professor de matemática bom de português!!! Parabéns. A aluna tentou o jeitinho corrupto brasileiro, e ele teve muita classe ao responder. Acho que o professor pode processar a aluna por assédio. (Verde-verde)
- (C) Estamos precisando de professores assim, positivos e confiantes em ensinar e a ajudar. Um ser humano com empatia e serenidade para ensinar a não desistir jamais, ver empatia faz a gente tentar acreditar em um mundo melhor. (Patrícia Fiuza)
- (D) A aluna pediu propina (ponto sem merecer). O professor respondeu que não tem necessidade, ou seja, se ela tivesse tirado uma nota ruim, ele daria ponto. Isso é um péssimo exemplo, simboliza a corrupção de nossa sociedade, nota 0 para esse professor. (Sr. Santini)
- (E) Eu sou professor de Matemática e não dou colher de chá para meus alunos e não respondo nenhuma mensagem inserida em um documento como uma prova. (SouNon)
- 14- O mel catarinense é destaque mundial. Recentemente recebeu o título de melhor mel do mundo durante o 46º Congresso da Associação Internacional das Federações de Apicultores (Apimondia), realizado no Canadá. Esse mel é de:
- (A) Araranguá.
 (B) Florianópolis.
 (C) Blumenau.
 (D) Joinville.
 (E) Lages.
- 15- O filme brasileiro, dirigido por Kleber Mendonça Filho e Juliano Dornelles (2019), premiado em três importantes festivais de cinema internacionais, é:
- (A) Legalidade.
 (B) Hunt.
 (C) Inferninho.
 (D) Bacurau.
 (E) Simonal.

16- Sobre o Art. 6º da Constituição brasileira, analise, entre outros, os direitos sociais da pessoa e, diante de cada um, escreva V, se for verdadeiro, e F, se for falso:

- () Direito à educação.
- () Direito à alimentação.
- () Direito ao trabalho.
- () Direito à moradia.
- () Direito à assistência aos desamparados.

Assinale a alternativa com a sequência correta:

- (A) V – F – V – F – F.
- (B) V – V – V – V – V.
- (C) V – V – F – F – V.
- (D) V – V – F – V – F.
- (E) V – V – V – F – F.

17- A Lei 9394/96 - Art. 3º prevê que o ensino será ministrado com base, entre outros, nos seguintes princípios:

- I- Pluralismo de ideias e de concepções pedagógicas.
- II- Respeito à liberdade e apreço à tolerância.
- III- Valorização da experiência extraescolar.
- IV- Consideração com a diversidade étnico-racial.

Assinale a alternativa correta:

- (A) Apenas os princípios I e II estão corretos.
- (B) Apenas os princípios I, II e III estão corretos.
- (C) Os princípios I, II, III e IV estão corretos.
- (D) Apenas os princípios I e IV estão corretos.
- (E) Apenas os princípios I, II e IV estão corretos.

18- A criança e o adolescente têm direito à liberdade, ao respeito e à dignidade como pessoas humanas em processo de desenvolvimento e como sujeitos de direitos civis, humanos e sociais garantidos na Constituição e nas leis.

Referir-se ao direito à liberdade implica referir-se ao direito de:

- I- Ir, vir e estar nos logradouros públicos e espaços comunitários, de forma irrestrita.
- II- Opinar e se expressar.
- III- Brincar, praticar esportes e divertir-se.
- IV- Participar da vida familiar e comunitária, sem discriminação.

Assinale a alternativa correta:

- (A) Apenas os itens I e IV estão corretos.
- (B) Apenas os itens II, III e IV estão corretos.
- (C) Apenas os itens III e IV estão corretos.
- (D) Apenas os itens II e III estão corretos.
- (E) Todos os itens estão corretos.

19- Analise as instituições e órgãos abaixo e, diante de cada um, escreva V, para os que integram a organização do Sistema Municipal de Ensino do Município de Blumenau, e F, para os que não integram:

- () As instituições do Ensino Fundamental e de Educação Infantil, mantidas pelo Poder Público Municipal.
- () As instituições de Educação Infantil criadas e mantidas pela iniciativa privada.
- () A Escola Técnica de Saúde de Blumenau, associada ao Sistema Único de Saúde.
- () O Conselho Municipal de Educação, órgão normativo, deliberativo, consultivo e fiscalizador.

Assinale a alternativa com a sequência correta:

- (A) V – V – F – V.
- (B) V – V – V – V.
- (C) V – F – F – F.
- (D) V – F – F – V.
- (E) F – V – V – F.

- 20- Considerando-se a Lei Orgânica do Município de Blumenau, assinale a alternativa correta relacionada ao Sistema Municipal de Ensino, organizado de forma a garantir:
- (A) O acesso do educando pré-escolar, fundamental e médio.
 - (B) A oferta de ensino noturno regular adequado às condições do corpo administrativo e docente.
 - (C) O ensino religioso, de matrícula obrigatória, que constituirá disciplina dos horários normais das escolas públicas de ensino fundamental.
 - (D) O atendimento educacional especializado aos portadores de deficiência.
 - (E) O ensino fundamental é gratuito apenas aos que a ele tiverem acesso na idade própria.

QUESTÕES DE CONHECIMENTOS ESPECÍFICOS

- 21- Após conquistar o Global Teacher Prize, Peter Tabichi, professor queniano de ciências, palestrou, em julho, no Brasil. Ele proferiu algumas reflexões abaixo reproduzidas. Nesse sentido, em convergência à imagem exposta: “Sua vida é mais do que essa prova (lembre-se que em algum lugar alguém te ama)”, eleja o pensamento de Tabichi que mais apropriadamente ratifica as relações interpessoais:

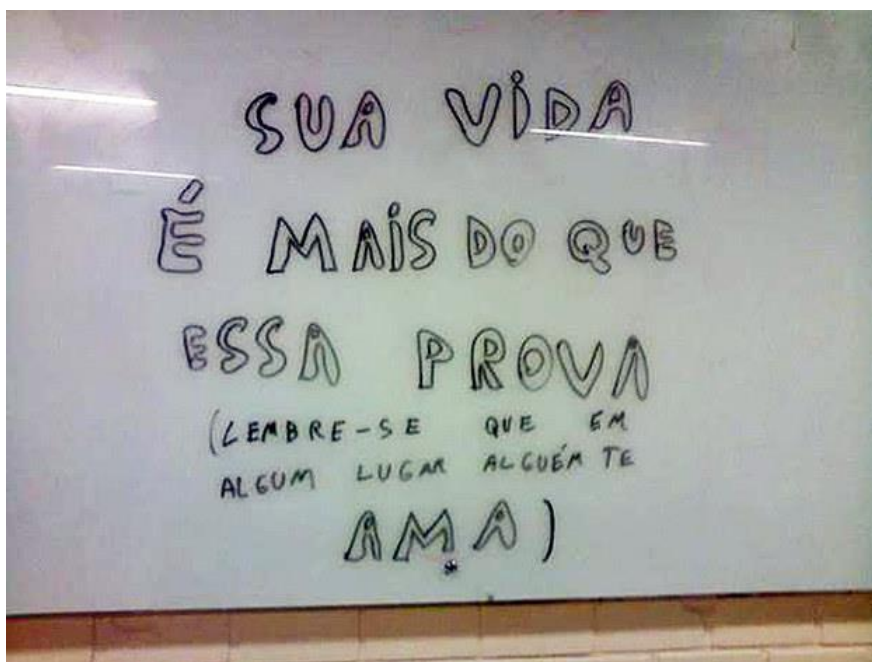


Imagem: <https://bit.ly/2IPQrIC>

- (A) “Os alunos também precisam entender por que nascemos e por que vivemos em busca de um propósito maior.”
 - (B) “Como professor, você precisa ter disposição para encarar desafios e não pode achar que vai entrar na sala de aula, e todos os alunos estão dispostos e motivados.”
 - (C) “Tudo é uma questão de acreditar e ter confiança nos seus alunos. Assim, eles vão conseguir encarar desafios e conquistar mais.”
 - (D) “A gente define metas em conjunto, e eles sabem que estarei ao seu lado.”
 - (E) “Fazer uma palestra sobre valores não dá muito certo. Quando você deixa os meninos participarem das atividades, aí sim permite que eles desenvolvam habilidades socioemocionais. Dá para perceber facilmente pela observação, e não é necessário fazer prova.”
- 22- A ética, além de uma necessidade institucional, deve ser tratada, constantemente, como princípio fundamental (OLIVEIRA e CARIOCA, 2016). Ao encontro desse tema, analise as afirmativas abaixo e registre V, às assertivas verdadeiras, e F, às falsas:
- () A ética cria a moral.
 - () A ética tem caráter exclusivamente descritivo.
 - () A ética analisa e critica os fundamentos e princípios que regem um determinado sistema moral.
- A sequência correta é:
- (A) V – V – F.
 - (B) F – V – F.
 - (C) V – F – V.
 - (D) V – V – V.
 - (E) F – F – V.

As próximas 04 questões são referentes ao texto seguinte:

Determinado, batalhador, estudioso, dedicado e inquieto. Muitos são os adjetivos que encontramos nos livros de história para definir Hermann Blumenau. Desde os primeiros anos da colônia, esteve determinado a construir uma casa melhor para viver com sua família, talvez em um terreno que lhe pertencia no morro do aipim. Infelizmente, nunca concretizou este sonho, porém, nunca deixou de zelar por tudo aquilo que lhe dizia respeito.[...]

Disponível em: <<https://www.blumenau.sc.gov.br/secretarias/fundacao-cultural/fcblu/memoria-digital-ao-comemoracao-200-anos-dr-blumenau85>>. Acesso em: 05 set. 2019. [adaptado]

23- Analise as afirmativas:

- I- As vírgulas usadas em “Determinado, batalhador, estudioso, dedicado e inquieto.” foram corretamente usadas em uma enumeração.
- II- A vírgula usada em “Desde os primeiros anos da colônia, esteve determinado a construir uma casa melhor...” está correta, pois separa um adjunto adverbial antecipado.
- III- As vírgulas usadas em “...nunca concretizou este sonho, porém, nunca deixou de zelar por tudo aquilo que lhe dizia respeito...” estão corretas por separarem orações subordinadas.

Assinale a alternativa correta:

- (A) Somente as afirmativas I e II estão corretas.
 - (B) Somente as afirmativas I e III estão corretas.
 - (C) Somente as afirmativas II e III estão corretas.
 - (D) Somente a afirmativa I está correta.
 - (E) Todas as afirmativas estão corretas.
- 24-** Nos excertos: “Muitos são os adjetivos que encontramos nos livros de história para definir Hermann Blumenau.” e “...nunca concretizou este sonho, porém, nunca deixou de zelar por tudo aquilo que lhe dizia respeito.”, as palavras destacadas exercem, respectivamente, relações de:
- (A) direção – acréscimo
 - (B) finalidade – oposição
 - (C) causa – tempo
 - (D) adição – comparação
 - (E) tempo – consequência

- 25-** Sobre a colocação dos pronomes átonos nos excertos: “...talvez em um terreno que lhe pertencia no morro do aipim.” e “...zelar por tudo aquilo que lhe dizia respeito.”, podemos afirmar que ambas as próclises estão corretas, pois o verbo está precedido de palavras que atraem o pronome para antes do verbo. Assinale a alternativa que identifica essas palavras atrativas dos excertos:
- (A) palavras de sentido negativo
 - (B) advérbios
 - (C) conjunções subordinativas
 - (D) pronomes demonstrativos
 - (E) pronomes relativos

- 26-** A exemplo do verbo “concretizar”, utilizado no texto, assinale a alternativa com outra palavra cuja lacuna deve ser preenchida com Z:
- (A) pesqui___ar
 - (B) anal___ar
 - (C) preci___ar
 - (D) simboli___ar
 - (E) parali___ar

A próxima questão é referente ao texto seguinte:

Seguindo a programação de aniversário do município, foram _____, nesta quarta-feira, dia 4 de setembro, duas mudas de ipês amarelo e roxo no entorno do Museu da Família Colonial, no Horto Botânico Edith Gaertner. Também pela manhã foi _____ a Exposição Hermann Blumenau - Fragmentos de sua História. Essas e outras ações fazem parte das celebrações dos 200 anos de nascimento de Hermann Bruno Otto Blumenau e dos 169 anos da cidade.[...]

Disponível em: <<https://www.blumenau.sc.gov.br/secretarias/fundacao-cultural/fcblu/museu-da-familia-colonial-abre-exposiacao-e-ganha-novos-ipaas80>>. Acesso em: 04 set. 2019. [adaptado]

- 27-** Assinale a alternativa que completa correta e respectivamente as lacunas do texto, em relação à concordância:
- (A) plantados – aberto
 - (B) plantadas – aberta
 - (C) plantadas – aberto
 - (D) plantados – aberta
 - (E) plantado – abertas

A próxima questão é referente ao texto seguinte:

Neste sábado, dia 7, ocorre o tradicional desfile cívico em alusão _____ Independência. O desfile, na Rua XV de Novembro, terá mais de 100 atrações, entre bandas e fanfarras escolares, grupos de escoteiros, de carros antigos, entidades e órgãos municipais. O evento inicia _____ 9h em frente ao Teatro Carlos Gomes e segue até _____ Alameda Rio Branco.[...]

Disponível em: <<https://www.blumenau.sc.gov.br/secretarias/comunicacao-social/secom/desfile-de-independencia-movimenta-a-rua-xv-neste-sabado95>>. Acesso em 05 set. 2019. [adaptado]

28- Assinale a alternativa que completa correta e respectivamente as lacunas do texto:

- (A) à – as – à
- (B) a – às – à
- (C) à – às – a
- (D) a – as – a
- (E) a – as – à

As próximas 04 questões são referentes ao texto seguinte:

A Secretaria Municipal de Cultura e Relações Institucionais (SMC) foi homenageada segunda-feira, dia 2 de setembro, pela Assembleia Legislativa de Santa Catarina (Alesc). A mesma sessão solene também prestou reconhecimento a outras entidades e personalidades em vistas das comemorações do bicentenário de nascimento do Dr. Blumenau. O destaque foi para o Arquivo Histórico José Ferreira da Silva pela guarda dos documentos e das transcrições e divulgações das memórias da cidade, sob várias vertentes.

O secretário de Cultura Rodrigo Ramos esteve recentemente no Arquivo Histórico do Museu Imperial de Petrópolis (RJ) e conseguiu para o arquivo blumenauense documentos inéditos sobre a Colônia Blumenau. “A homenagem da Alesc é a forma da sociedade catarinense reconhecer a todos nós, sociedade, que mantemos o registro das memórias da cidade”, diz o secretário.[...]

Disponível em: <<https://www.blumenau.sc.gov.br/secretarias/fundacao-cultural/fcblu/secretaria-municipal-de-cultura-recebe-homenagem-na-ale-sc51>>. Acesso em: 05 set. 2019. [adaptado]

29- Analisando sintaticamente os termos destacados, temos:

- I- “pela Assembleia Legislativa de Santa Catarina (Alesc)” é o agente da passiva da oração da qual faz parte.
- II- Na oração “...diz o secretário.”, “o secretário” é objeto direto.
- III- No excerto “A Secretaria Municipal de Cultura e Relações Institucionais (SMC) foi...”, o sujeito dessa oração é composto.

Está(ão) correta(s):

- (A) Somente a alternativa II.
- (B) Somente a alternativa I.
- (C) Somente as alternativas II e III.
- (D) Somente a alternativa III.
- (E) Somente as alternativas I e II.

30- Em “O secretário de Cultura Rodrigo Ramos esteve recentemente no Arquivo Histórico do Museu Imperial de Petrópolis (RJ) e conseguiu para o arquivo blumenauense documentos inéditos sobre a Colônia Blumenau.”, um sinônimo de “inéditos” poderia ser:

- (A) conhecidos
- (B) usuais
- (C) originais
- (D) comuns
- (E) famosos

31- Sobre a acentuação das palavras retiradas do texto, analise:

- I- Os vocábulos “também”, “José” e “nós” são acentuados por serem todos oxítonos, respectivamente, terminados em “em”, “é” e “ó(s)”.
- II- Bicentenário, memórias e várias pertencem à mesma regra de acentuação das paroxítonas.
- III- Acentuam-se todas as proparoxítonas, como em “histórico”, “Petrópolis” e “inéditos”.

Está(ão) correta(s):

- (A) Somente as alternativas I e II.
- (B) Somente as alternativas II e III.
- (C) Somente a alternativa III.
- (D) Somente a alternativa II.
- (E) Somente a alternativa I.

32- Assinale a alternativa que contém uma preposição retirada do texto:

- (A) o
- (B) e
- (C) sob
- (D) é
- (E) nós

33- “Transmite uma informação objetiva sobre a realidade. Dá prioridade aos dados concretos, fatos e circunstâncias. É a linguagem característica das notícias de jornal, do discurso científico e de qualquer exposição de conceitos. Coloca em evidência o assunto ao qual a mensagem se refere”. Está se falando da função de linguagem:

- (A) expressiva
- (B) apelativa
- (C) fática
- (D) referencial
- (E) metalinguística

34- De acordo com as regras ortográficas vigentes, assinale a opção em que ambas as palavras estão corretas:

- (A) anti-roubo – anti-racismo
- (B) contraindicado – extra-escolar
- (C) coautor – cofiador
- (D) auto-avaliação – auto-aprendizagem
- (E) microondas – antiinflacionário

35- É importante reconhecer e justificar as características dos diferentes _____ quanto ao conteúdo temático, à construção composicional (organização geral do texto, a sua estrutura determinada tanto pelo gênero quanto por fatores de condição de produção e do discurso) e ao estilo.

Fonte: Diretrizes Curriculares Municipais para a Educação Básica de Blumenau – volume II [adaptado]

Assinale a alternativa que completa corretamente a lacuna do trecho:

- (A) erros gramaticais
- (B) textos cotidianos
- (C) discursos orais
- (D) meios de comunicação
- (E) gêneros do discurso

36- [...] consiste no encadeamento, na articulação, na sequenciação dos diferentes segmentos do texto, sejam eles palavras, orações, períodos, parágrafos ou blocos de parágrafos. Por meio de diferentes recursos do léxico e da gramática, nexos, laços, elos vão sendo criados entre todos esses segmentos, de modo a promover – e permitir que seja reconhecida pelo ouvinte/leitor – a necessária continuidade do texto, que, por sua vez, promove a sua unidade semântica e a sua unidade pragmática. [...]

Está se falando nesse excerto sobre:

- (A) significação do texto
- (B) coesão textual
- (C) gêneros do discurso
- (D) elementos da comunicação
- (E) valores semânticos

As próximas 03 questões são referentes ao texto seguinte:

37- Assinale a alternativa que completa correta e respectivamente as lacunas do texto:

_____ -se neste sábado, dia 7 de setembro, as inscrições para a XII Semana Acadêmica de Engenharia de Materiais (SAEMAT). A edição _____ ano, _____ tema é o ‘Engenheiro do Amanhã’, terá a realização de diversas palestras, minicursos e dá direito a uma visita técnica. O evento será realizado entre os dias 23 e 27 de setembro, no Centro Tecnológico (CTC) da Universidade Federal de Santa Catarina (UFSC). [...]

Disponível em: <<https://noticias.ufsc.br>>. Acesso em: 06 set. 2019. [adaptado]

- (A) Encerra – deste – cujo
- (B) Encerram – desse – cujo
- (C) Encerram – deste – cujo o
- (D) Encerra – desse – cujo o
- (E) Encerram – deste – cujo

- 38-** No texto, “será” está sendo usado no futuro do presente do indicativo. Assinale a alternativa em que o verbo SER esteja conjugado na terceira pessoa do singular do imperativo afirmativo:
- (A) for
 - (B) ser
 - (C) seja
 - (D) fosse
 - (E) fora
- 39-** Na oração “...dá direito a uma visita técnica.”, quanto à transitividade, o verbo DAR é:
- (A) transitivo direto e indireto
 - (B) transitivo indireto
 - (C) intransitivo
 - (D) de ligação
 - (E) transitivo direto
- 40-** “...a língua é vista como um código, ou seja, como um conjunto de signos que se combinam segundo regras, e que é capaz de transmitir uma mensagem, informações de um emissor a um receptor. Esse código deve, portanto, ser dominado pelos falantes para que a comunicação seja efetivada.” (TRAVAGLIA, 2009)
O autor está se referindo à linguagem como:
- (A) interação
 - (B) expressão do pensamento
 - (C) texto/discurso/condições de produção
 - (D) gramática normativa
 - (E) meio (instrumento) de comunicação



**PREFEITURA MUNICIPAL DE BLUMENAU
SECRETARIA MUNICIPAL DE ADMINISTRAÇÃO**

**PROCESSO SELETIVO PÚBLICO SIMPLIFICADO
EDITAL N. 001/2019**

FOLHA INTERMEDIÁRIA DE RESPOSTAS

**M
A
T
U
T
I
N
O**

Questões	RESPOSTAS				
01	A	B	C	D	E
02	A	B	C	D	E
03	A	B	C	D	E
04	A	B	C	D	E
05	A	B	C	D	E
06	A	B	C	D	E
07	A	B	C	D	E
08	A	B	C	D	E
09	A	B	C	D	E
10	A	B	C	D	E
11	A	B	C	D	E
12	A	B	C	D	E
13	A	B	C	D	E
14	A	B	C	D	E
15	A	B	C	D	E
16	A	B	C	D	E
17	A	B	C	D	E
18	A	B	C	D	E
19	A	B	C	D	E
20	A	B	C	D	E

Questões	RESPOSTAS				
21	A	B	C	D	E
22	A	B	C	D	E
23	A	B	C	D	E
24	A	B	C	D	E
25	A	B	C	D	E
26	A	B	C	D	E
27	A	B	C	D	E
28	A	B	C	D	E
29	A	B	C	D	E
30	A	B	C	D	E
31	A	B	C	D	E
32	A	B	C	D	E
33	A	B	C	D	E
34	A	B	C	D	E
35	A	B	C	D	E
36	A	B	C	D	E
37	A	B	C	D	E
38	A	B	C	D	E
39	A	B	C	D	E
40	A	B	C	D	E

INFORMAÇÕES

O inteiro teor e o gabarito da prova objetiva serão divulgados até as **20h do dia 07 de outubro de 2019**, no endereço eletrônico <http://concursos.furb.br/>, link Prefeitura Municipal de Blumenau - Processo Seletivo Público Simplificado - Edital N. 001/2019.

Blumenau, 06 de outubro de 2019.