

Língua Portuguesa

1) Assinale a alternativa em que todas as palavras estão grafadas corretamente com a letra em negrito **S**:

- a) analisar- casebre—catalisador- alisar.
- b) magresa- certesa-molesa- aterrorisar.
- c) proesa - enraizado- catequisar- duresa.
- d) Nenhuma das alternativas.

2) Observe as frases abaixo e assinale a alternativa em que a palavra em negrito é um substantivo comum de dois gêneros:

- a) A **criança** é um ser inocente e puro.
- b) O **artista** realizou um belo trabalho no palco.
- c) O **indivíduo** apresentou atitude suspeita.
- d) Nenhuma das alternativas.

A charge abaixo é referente às questões 3 a 5:



GALVÃO, Jean. Disponível em: <http://www.bocamaldita.com/> Publicado em: 26/06/15

3) Observando a charge, é correto afirmar que o personagem está frustrado com:

- a) A vida familiar.
- b) A religião.
- c) A situação política.
- d) Nenhuma das alternativas.

4) Para o leitor, o que causa o efeito de humor nesta charge é:

- a) O personagem ainda usar um cofre em vez de guardar dinheiro no banco, pois ele não confia nos bancos e nem nos políticos.
- b) O personagem tentar quebrar a urna eletrônica como quebrasse o cofrinho, pois ele culpa os políticos pela sua situação financeira.
- c) O personagem encontrar apenas uma moeda ao quebrar o cofrinho, porque a taxa de desemprego do país está alta.
- d) Nenhuma das alternativas.

5) Utilizando o humor, esta charge faz:

- a) Um elogio.
- b) Uma crítica.
- c) Um pedido.
- d) Nenhuma das alternativas.

A tirinha abaixo é referente às questões 6 a 10:



GOMES, Clara. *Bichinhos de jardim*. Disponível em: www.bichinhosdejardim.com/ Publicado em: 27/10/16

6) A expressão “pedir arrego” que aparece no quarto quadrinho, significa:

- a) Desistir.
- b) Desejar.
- c) Prometer.
- d) Nenhuma das alternativas.

7) Apesar de as frases ditas pela joaninha não estarem nos mesmos quadrinhos, elas se ligam entre si através de:

- a) Pontuação. No caso desta tirinha, são as reticências ou “três pontos”.
- b) Verbos. Como na palavra “pedir” que se repete no primeiro e no último quadrinho.
- c) Aspas. Como as do último quadrinho na expressão “pedir arrego”!
- d) Nenhuma das alternativas.

8) No segundo quadrinho, a joaninha enumera o que se pode adquirir pela Internet: “lanche, táxi, roupas, móveis...”. Estas palavras se encaixam na classe gramatical dos:

- a) Adjetivos.
- b) Pronomes.
- c) Substantivos.
- d) Nenhuma das alternativas.

9) No primeiro quadrinho, na frase “Pela internet já dá pra pedir **muita coisa**...”, as palavras em negrito funcionam como:

- a) Concordância verbal, pois o advérbio “muita” está concordando com o verbo “coisa”.
- b) Advérbio nominal, pois o pronome indefinido “muita” está se referindo ao adjetivo “coisa”.

- c) Concordância nominal, pois o pronome indefinido “muita” está concordando com o substantivo feminino “coisa”.
- d) Nenhuma das alternativas.

10) Para a joaninha, a internet é:

- a) Um lugar cheio de perigos, que não deve ser utilizada.
- b) Uma ferramenta útil, mas que pode ser cansativa às vezes.
- c) Uma forma maravilhosa de usar a tecnologia, livre de problemas.
- d) Nenhuma das alternativas.

Atualidades

11) O negro africano foi trazido para o Brasil para ser empregado como mão de obra escrava, a contribuição cultural dos negros foi grande.

Assinale a alternativa CORRETA que se refere as danças da cultura africana:

- a) A cavallhada, o fandango, as festas juninas e a farra do boi.
- b) O candomblé, a macumba e o xangô.
- c) O japurutu, o cariço e o jabuti.
- d) Nenhuma das alternativas.

12) Em Santa Catarina os colonos imigrantes chegaram a partir do século XIX. No entanto, mais tarde o Estado recebeu grande influência dos colonos italianos e alemães. Sobre a culinária de Santa Catarina é CORRETO afirmar:

- a) A culinária é marcada pelo pirão de peixe, no sul do Estado; e os pratos alemães e a marreca, no norte. Na capital, o destaque é o camarão.
- b) A culinária inclui o barreado, um cozido de carne. É um prato caboclo típico do litoral. Ele é preparado com carne bovina, toucinho e temperos colocados em uma panela de barro.
- c) A culinária tem como tradição a carne de charque, o churrasco.
- d) Nenhuma das alternativas.

13) Cansaço crônico? Mudança de dieta pode ser a solução. Número crescente de estudos científicos indicam que a alimentação tem um papel importante no combate à fadiga; entenda como o que comemos pode fazer com que tenhamos mais ou menos energia no dia a dia.

Disponível<
<http://g1.globo.com/bemestar/noticia/cansaco-cronico-mudanca-de-dieta-pode-ser-a-solucao.ghtml>>Acesso em:14dez de 2016.

Com relação a essa proposição acima assinale a alternativa CORRETA:

- a) Se você está com excesso de peso, reduzir os níveis de gordura no organismo ajuda a combater a fadiga por uma razão simples: o corpo terá que fazer menos esforço para executar atividades diárias.
- b) Quem sente cansaço constante deve tomar suplementos de ferro.
- c) Não há evidências de ligações entre peso e cansaço e que emagrecer ajuda a reduzir esse efeito.
- d) Nenhuma das alternativas.

14) Ártico tem ano recorde de calor e derretimento maciço de gelo. Avaliação foi publicada no Arctic Report Card 2016, relatório revisado por pares de 61 cientistas de todo o mundo.

Disponível<
<http://g1.globo.com/natureza/noticia/artico-tem-ano-recorde-de-calor-e-derretimento-macico-de-gelo.ghtml>>Acesso em 14 dez de 2016

Sobre essa notícia é INCORRETO afirmar:

- a) O Ártico quebrou recordes de calor no ano passado, quando um ar excepcionalmente quente provocou o derretimento maciço de gelo e de neve e um congelamento tardio no outono.
- b) Os cientistas do clima dizem que as razões para o aumento do calor incluem a queima de combustíveis fósseis que emitem gases causadores do efeito estufa, que prendem o calor na atmosfera, bem como a tendência de aquecimento do oceano El Niño, que terminou no meio do ano.
- c) Essa tendência de aquecimento também levou a uma cobertura de gelo adulta e grossa que derrete facilmente.
- d) Nenhuma das alternativas.

15) Android: aplicativos permitem personalizar a aparência da tela inicial e melhorar o desempenho do aparelho.

Disponível<<http://g1.globo.com/tecnologia/blog/tira-duvidas-de-tecnologia/post/android-aplicativos-permitem-personalizar-aparencia-da-tela-inicial-e-melhorar-o-desempenho-do-aparelho.html>>Acesso em 15 dez 2016.

Sobre alguns aplicativos assinale a alternativa CORRETA:

- a) Launcher são aplicativos que modificam a aparência da tela inicial do dispositivo.

- b) APUS Launcher - É o aplicativo oficial da Google, completamente integrado com o Google Maps, Gmail, Photos.
- c) Google Now Launcher - É um aplicativo lançador que não se restringe apenas em oferecer a personalização da tela inicial do sistema.
- d) Nenhuma das alternativas.

Matemática

16) Considerando um triângulo qualquer, assinale a alternativa CORRETA que contenha a soma de seus ângulos internos.

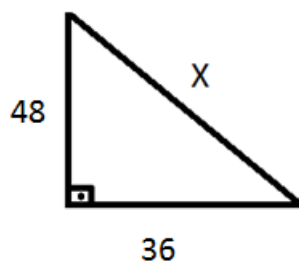
- a) 360°
b) 180°
c) 90°
d) Nenhuma das alternativas

17) Determine o valor de x e assinale a alternativa CORRETA.

$$4^3 + \sqrt{36} - x = 61$$

- a) 9
b) 5
c) 13
d) Nenhuma das alternativas

18) Dado um triângulo retângulo e utilizando-se da teoria de Pitágoras, qual o valor de x ?



- a) 52
b) 67
c) 60
d) Nenhuma das alternativas

19) Resolva a equação de primeiro grau abaixo, e assinale a alternativa CORRETA.

$$x + (x + 1) + (x + 2) = 996$$

- a) $x = 331$
b) $x = 333$
c) $x = 396$
d) Nenhuma das alternativas.

20) Uma determinada família de peixes na região norte do Brasil, cresce em um fator de $5!$,

Determine esse número e assinale a alternativa CORRETA.

- a) 150
b) 96
c) 120
d) Nenhuma das alternativas