

## CONHECIMENTOS BÁSICOS

NAS QUESTÕES NUMERADAS DE 01 A 10, ASSINALE A ÚNICA ALTERNATIVA QUE RESPONDE CORRETAMENTE AO ENUNCIADO.

## LÍNGUA PORTUGUESA

LEIA O TEXTO A SEGUIR PARA RESPONDER ÀS QUESTÕES DE 01 A 05.

### Menina que vem de Itaiara

*Lindanor Celina*

Morávamos no Buritizal quando meu pai, num dos seus arrancos da mocidade, se mudou para Itaiara. Mamãe nunca lhe perdoou essa presepada que considerou funesta em nossa vida. Falava constante daquela viagem em noite de breu, deixando, assim tão brusco, o nosso Buritizal para um incerto lugar.

Não me dei conta da mudança.

Quando abri os olhos para o mundo, me vi naquela casa de porta e janela, na rua das Pedras. A mais remota lembrança, minha, foi a daquele dia de procissão. [...]

Cada mês, aquele dia de juízo, mamãe me agarrando à força, o copo de mamona dissolvida em chá de cidreira na mão: “engula, engula, senão apanha!” Eu apanhava, esbravejava, escorregava-me dos braços dela, rolando pelo chão, mas engolir... Papai se aperreava, sofria comigo, um dia falou que aquilo era uma barbaridade, de ora em diante quem iria me dar o purgante era ele. Mamãe zombou, sarcástica: “Pois dou um doce, contigo mesmo é que ela faz o que quer”. Com alma nova agarrei-me a meu pai, prometi, jurei, com ele tomaria, todinha, aquela coisa horrível.

01. A leitura desta passagem do romance *Menina que vem de Itaiara* mostra ao leitor que o texto reflete um momento:

- A) passado.
- B) presente.
- C) futuro.
- D) duvidoso.

02. Na passagem: “**Pois dou um doce**, contigo mesmo é que ela faz o que quer.”, a expressão em negrito poderia ser substituída, sem mudar o sentido da frase, por:

- A) tenho uma certeza.
- B) duvido que dê certo.
- C) não há dúvida.
- D) naturalmente.

03. Julgue as afirmativas:

- I- As palavras: **sarcástica** e **horrível** obedecem à mesma regra de acentuação gráfica.
- II- A palavra **juízo** tem duas sílabas.
- III- Em: “**Mamãe** zombou, sarcástica”, o termo grifado é o sujeito da oração.
- IV- Em: “**aquele** dia de juízo”, o termo grifado é pronome demonstrativo.

O correto está em:

- A) I, apenas.
- B) III e IV, apenas.
- C) I e IV, apenas.
- D) I, II, III e IV.

04. Em: “**Quando abri os olhos para o mundo**, me vi naquela casa de porta e janela, na rua das Pedras.”, a passagem em destaque é uma oração:

- A) subordinada adjetiva.
- B) subordinada substantiva.
- C) subordinada adverbial.
- D) coordenada assindética.

05. No trecho “Não **me** dei conta da mudança.”, o termo em negrito é um pronome oblíquo em posição:

- A) proclítica.
- B) mesoclítica.
- C) enclítica.
- D) livre.

## NOÇÕES DE INFORMÁTICA

06. Considerando-se a manipulação de pastas no *Windows Explorer*, pode-se afirmar que:

- I. para organizar os arquivos e pastas por ordem de “tamanho”, basta clicar sobre o título da coluna “Tamanho”, no modo de exibição “Detalhes”.
- II. o modo de exibição “Miniaturas” apresenta um ícone e o nome de cada arquivo. No caso de figuras, é exibida uma miniatura da imagem.
- III. uma pasta representa um local onde é possível guardar arquivos ou, até mesmo, outras pastas.
- IV. é possível organizar os arquivos e pastas por ordem de “tipo”. Para isso, utiliza-se o item “Organizar ícones” do “menu de atalho”, que é visualizado pressionando-se o botão direito do *mouse* sobre a área de arquivos e pastas do *Windows Explorer*.

O correto está em:

- A) I, III e IV, apenas.
- B) I, II, III e IV.
- C) II e IV, apenas.
- D) I, II e III, apenas.

07. O menu “Ferramentas” do *Internet Explorer* possui, dentre outros, os recursos de “Opções da Internet”, utilizados para personalizar a configuração do seu *browser*. Nessa janela, é possível, na opção:

- I. “Privacidade”: permitir que todos os *sites* possam armazenar *cookies* no computador, permitir que apenas alguns *sites* possam armazená-los ou não permitir qualquer armazenamento de *cookies*.
- II. “Segurança”: permitir que sejam excluídos automaticamente os arquivos de internet temporários, criados por ocasião dos acessos aos “sites”.
- III. “Programas”: permitir que seja definida a quantidade de páginas da web que devem ficar armazenadas na pasta “Histórico”.
- IV. “Geral”: permitir que seja escolhida a página da Web a ser visualizada toda vez que o *Internet Explorer* for executado.

O correto está apenas em:

- A) II e IV.
- B) I e IV.
- C) I e III.
- D) II e III.

08. Quanto às características dos periféricos e dos meios de armazenamento, é correto afirmar:

- A) Uma classificação possível, no que concerne às impressoras, é: matricial, jato de tinta e laser.
- B) Um *pen drive* é um dispositivo utilizado, exclusivamente, para armazenamento de arquivos no formato *mp3* e que são conectados ao computador via porta USB.
- C) Um *scanner* é considerado um dispositivo de saída, em razão do mesmo dar ao usuário a possibilidade de digitalizar imagens.
- D) Quando um usuário deseja realizar uma única gravação de um determinado conteúdo em um CD, a mídia mais indicada é um disco CD-RW, por ser mais barato que o CD-R e mais indicado para este propósito.

## LEGISLAÇÃO

- 09.** Considerando a responsabilidade da União, dos Estados, Distrito Federal e dos Municípios para com a educação, quanto à aplicação de recursos no ensino, da receita proveniente de impostos, é correto afirmar:
- A) Apenas à União compete aplicar um percentual a ser definido em lei complementar.
  - B) A União deverá aplicar, no mínimo, dezoito por cento (18%), e os Estados, Distrito Federal e Municípios, nunca menos de vinte e cinco por cento (25%).
  - C) A União deverá aplicar, no mínimo, trinta por cento (30%) e os Estados, Distrito Federal e Municípios, quinze por cento (15%).
  - D) A União deverá aplicar quinze por cento (15%) e os Estados, Distrito Federal e Municípios, dez por cento (10%).
- 10.** Considerando a Lei nº 8.069/90, que disciplina os deveres e direitos da Criança e do Adolescente, no que tange ao instituto da adoção, é correto afirmar:
- A) Garante-se ao adotado a condição de filho, sem os direitos sucessórios dos filhos tidos e havidos durante a constância conjugal.
  - B) A adoção independe do consentimento dos pais ou do representante legal do adotando.
  - C) Tratando-se de adotando maior de oito (08) anos, torna-se necessário o seu consentimento.
  - D) Garante-se ao adotado a condição de filho com os mesmos direitos e deveres inclusive sucessórios, desligando-o de qualquer vínculo com pais e parentes, salvo os impedimentos matrimoniais.

**CONHECIMENTOS ESPECÍFICOS**

NAS QUESTÕES NUMERADAS DE 11 A 25, ASSINALE A ÚNICA ALTERNATIVA QUE RESPONDE CORRETAMENTE AO ENUNCIADO.

11. George Ohm enunciou duas leis fundamentais para a eletricidade e, com base nelas, é correto afirmar que a Resistência Elétrica de um material é diretamente proporcional:
- A) ao produto de sua área  $A$  de sua seção transversal pelo seu comprimento  $L$ , e inversamente proporcional à resistividade elétrica  $\rho$ .
  - B) ao produto de sua resistividade elétrica  $\rho$  pelo seu comprimento  $L$ , e inversamente proporcional à área  $A$  de sua seção transversal.
  - C) à área  $A$  de sua seção transversal, e inversamente proporcional ao produto de sua resistividade elétrica  $\rho$  pelo seu comprimento.
  - D) à corrente elétrica, e inversamente proporcional à tensão aplicada.
12. Um sistema trifásico é composto de três monofásicos, com defasagem angular de:
- A)  $90^\circ$
  - B)  $60^\circ$
  - C)  $180^\circ$
  - D)  $120^\circ$
13. O secundário de um transformador trifásico de potência é ligado em Y (estrela), com o neutro solidamente aterrado. Então, podemos afirmar que a (as):
- A) corrente nominal de linha é igual à corrente nominal de fase.
  - B) tensão de linha é igual à tensão de fase.
  - C) tensões e as correntes nominais são iguais.
  - D) corrente nominal de linha é o inverso da corrente de fase.
14. A respeito do esquema de aterramento TN-C, é correto afirmar:
- A) O condutor neutro e o condutor de proteção são distintos.
  - B) Em parte do esquema as funções de neutro e de proteção são combinadas em um único condutor.
  - C) O condutor neutro e o condutor de proteção são combinados num mesmo condutor, na totalidade do esquema.
  - D) Possui um ponto da alimentação diretamente aterrado, estando as massas da instalação ligadas a eletrodos de aterramento eletricamente distintos do eletrodo da alimentação.
15. Quando um transformador de potência tem as seguintes características 13,8kv AT(primário) e 380/220v BT (secundário), podemos afirmar que a tensão de linha:
- A) e de fase da BT são iguais.
  - B) da BT é dobro da tensão de fase da BT.
  - C) e de fase da AT são diferentes.
  - D) e de fase da AT são iguais.

16. Em um hotel existe uma sauna a vapor trifásica ligada em  $\Delta$  de 15KW, 220V e 39,37A. É verdadeiro afirmar que:

- A) a tensão de linha é  $\frac{220}{\sqrt{3}}$  v e a corrente de fase é 39,37A.  
 B) a tensão de linha é 220v e a corrente de linha é 39,37A.  
 C) a tensão de linha é  $\frac{220}{\sqrt{3}}$  v e a corrente de linha é  $39,37\sqrt{3}$  A.  
 D) a tensão de linha é  $220\sqrt{3}$  v e a corrente de fase é  $\frac{39,37}{\sqrt{3}}$  A.

17. A forma de onda de uma fonte de tensão senoidal é  $v(t) = 312.\text{sen}(100\pi t + 30^\circ)$  (V). Podemos afirmar que a frequência, em Hz, desta tensão é:

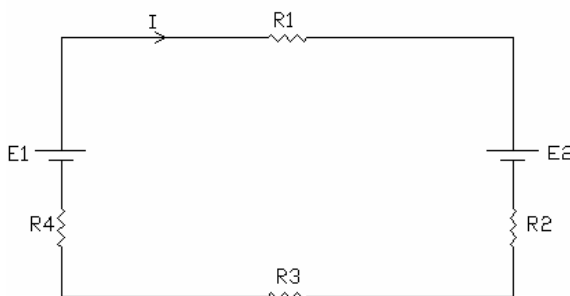
- A) 100  
 B) 150  
 C) 50  
 D) 60

18. Em um circuito de corrente alternada, tendo como carga um motor de indução, em relação à potência e o fator de potência (FP) no motor, podemos afirmar que:

- A)  $p(t)$  é sempre negativa e o FP é igual a 1  
 B)  $p(t)$  é ora positiva e ora negativa e o FP é  $0 < \text{FP} \leq 1$   
 C)  $p(t)$  é sempre negativa e o FP é igual a 0  
 D)  $p(t)$  é sempre positiva e o FP é  $0 < \text{FP} \leq 1$

19. Conforme a 2ª Lei de Kirchhoff (lei das malhas), no circuito abaixo é correto afirmar que:

- A)  $-E_1 + v_1 + E_2 + v_2 + v_3 + v_4 = 0$   
 B)  $E_1 + v_1 - E_2 + v_2 + v_3 + v_4 = 0$   
 C)  $E_1 - v_1 + E_2 - v_2 + v_3 + v_4 = 0$   
 D)  $-E_1 + v_1 - E_2 + v_2 + v_3 + v_4 = 0$



20. Quantos terminais devem ter, no mínimo, num motor de indução, para que possa estar ligado a uma chave de partida estrela/triângulo?

- A) 12  
 B) 09  
 C) 06  
 D) 03

21. O instrumento de medição que utiliza uma bobina de tensão, ligada em paralelo, e uma bobina de corrente, ligada em série é chamado de:

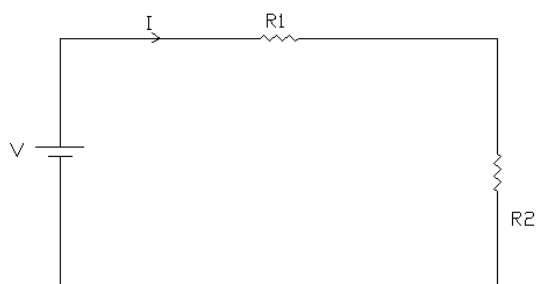
- A) Voltímetro.
- B) Amperímetro.
- C) Frequencímetro.
- D) Wattímetro.

22. Em relação à correção do fator de potência de uma instalação, podemos afirmar que o banco de capacitor serve para compensar a potência:

- A) ativa, liberando mais potência do transformador.
- B) ativa, mas não libera potência do transformador.
- C) reativa, liberando mais potência do transformador.
- D) reativa, mas não libera potência do transformador.

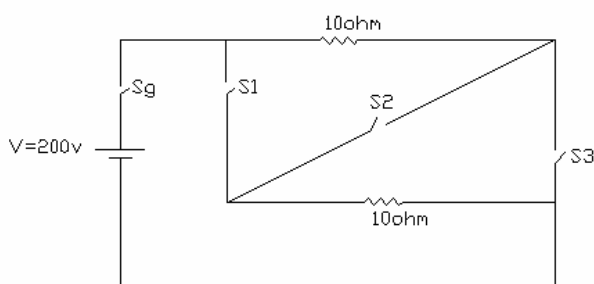
23. Conforme o circuito abaixo, podemos afirmar que a queda de tensão no resistor  $R_1$  é:

- A)  $(R_1 + R_2) * V$
- B)  $\frac{R_1}{R_1 + R_2} * V$
- C)  $\frac{R_1 + R_2}{R_1} * V$
- D)  $\frac{R_1 + R_2}{R_1} * V^2$



24. A figura abaixo representa o circuito interno de um chuveiro elétrico. Conforme podemos observar, existem 4 chaves,  $S_G$ ,  $S_1$ ,  $S_2$  e  $S_3$ . Se  $S_G$ ,  $S_1$  e  $S_3$  estiverem fechadas e  $S_2$  aberta, qual a potência dissipada no circuito em watts?

- A) 8000
- B) 40
- C) 400
- D) 1000



25. Um aparelho trifásico tem as seguintes características, 15kw, 220v,  $fp=1$ . Qual a corrente de fase se o aparelho for ligado em estrela?

- A) 22,72A
- B) 68,18A
- C) 39,37A
- D) 118,11A